



# แผนการบริการวิชาการประจำปี ประจำปีงบประมาณ พ.ศ.2558

คณะเทคโนโลยีการเกษตร  
มหาวิทยาลัยราชภัฏรำไพพรรณี

## สารบัญ

1. บทนำ	2
2. ปรัชญา วิสัยทัศน์ พันธกิจ ประเด็นยุทธศาสตร์ และกลยุทธ์	3
3. ความเชื่อมโยงแผนกลยุทธ์สู่แผนการบริการวิชาการประจำปี ปีงบประมาณ 2558	4
4. ขั้นตอนการจัดทำแผนการบริการวิชาการประจำปี	6
5. ขั้นตอนการปฏิบัติงานและรายละเอียดขั้นตอนการปฏิบัติงานบริการวิชาการ	7
6. แผนการบริการวิชาการประจำปี งบประมาณ พ.ศ. 2558	10
7. ภาคผนวก	17
- คำสั่ง 017/2557 เรื่อง แต่งตั้งคณะกรรมการวิชาการประจำคณะ	
- มติที่ประชุมคณะกรรมการประจำคณะ ครั้งที่ 1/2558 วันที่ 4 กุมภาพันธ์ 2558	

## บทนำ

การให้บริการวิชาการแก่สังคม เป็นภารกิจหลักประการหนึ่งที่คณะเทคโนโลยีการเกษตรจะต้องปฏิบัติ เพื่อให้คณะเทคโนโลยีการเกษตรมีการดำเนินงานการบริการวิชาการที่เกิดประโยชน์แก่ชุมชนได้อย่างแท้จริง จึงต้องมีการสำรวจความต้องการของชุมชน สังคม และจัดทำแผนการบริการวิชาการประจำปี เป็นแนวทางในการดำเนินงานให้มีความสอดคล้องกับความต้องการของสังคม โดย แผนการบริการวิชาการประจำปี แบ่งตามลักษณะการให้บริการ ได้ดังนี้

1. โครงการบริการวิชาการแบบจัดเก็บรายได้ 3 โครงการ
2. โครงการบริการวิชาการแบบให้เปล่า 3 โครงการ

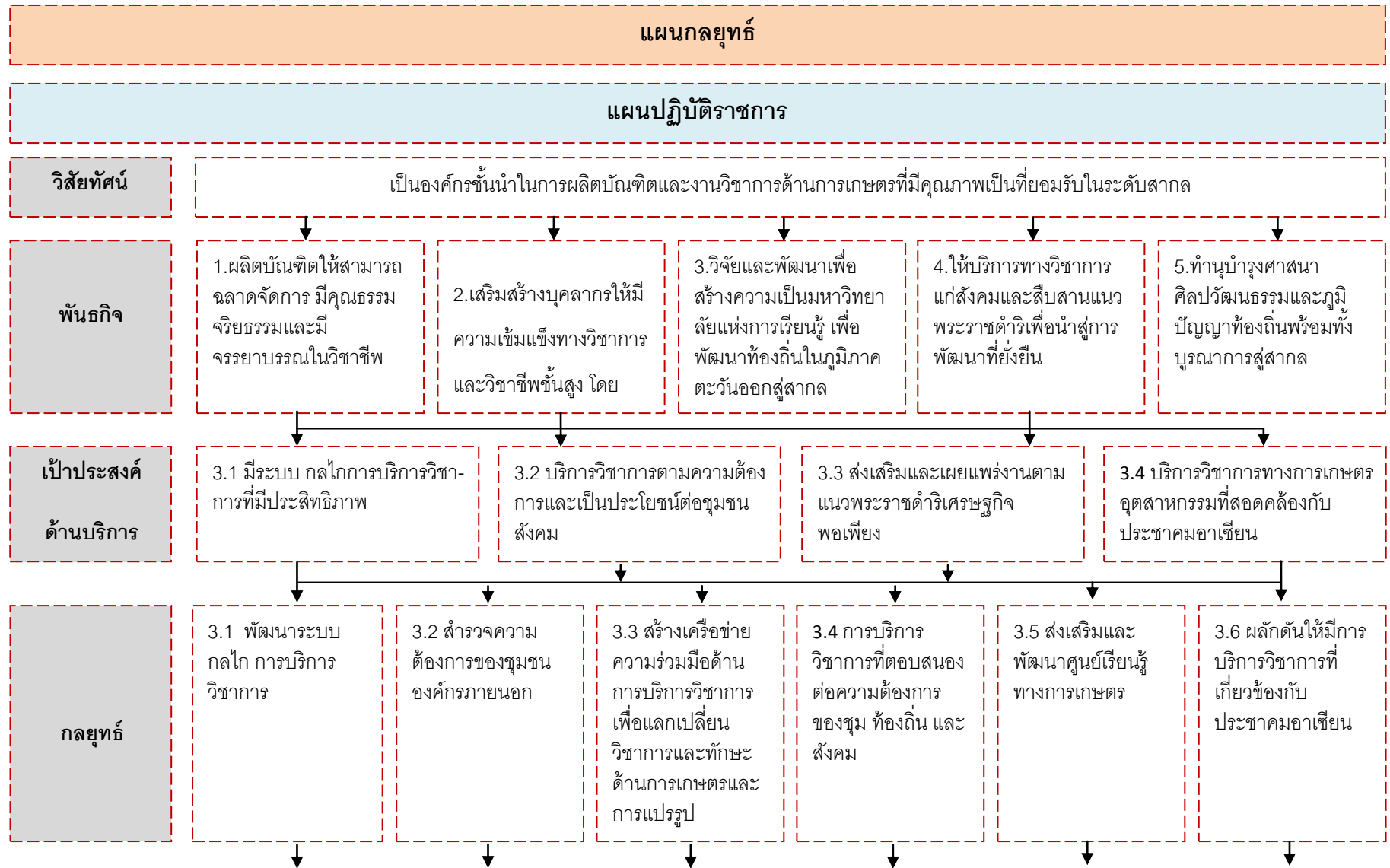
ภายในแผนการบริการวิชาการประจำปี ได้กำหนดกิจกรรม/โครงการ ระยะเวลาดำเนินการ และผู้รับผิดชอบไว้อย่างชัดเจน ทั้งนี้เพื่อให้กระบวนการติดตามผลการดำเนินงานเป็นไปอย่างมีประสิทธิภาพ อันจะส่งผลให้การบริหารกิจกรรม/โครงการบรรลุเป้าหมาย คณะผู้จัดทำหวังเป็นอย่างยิ่งว่า แผนการบริการวิชาการประจำปีเล่มนี้ จะช่วยให้การดำเนินงานตามภารกิจการให้บริการวิชาการแก่สังคมของคณะเทคโนโลยีการเกษตรเป็นไปอย่างมีประสิทธิภาพและเกิดประสิทธิผล

คณะเทคโนโลยีการเกษตร

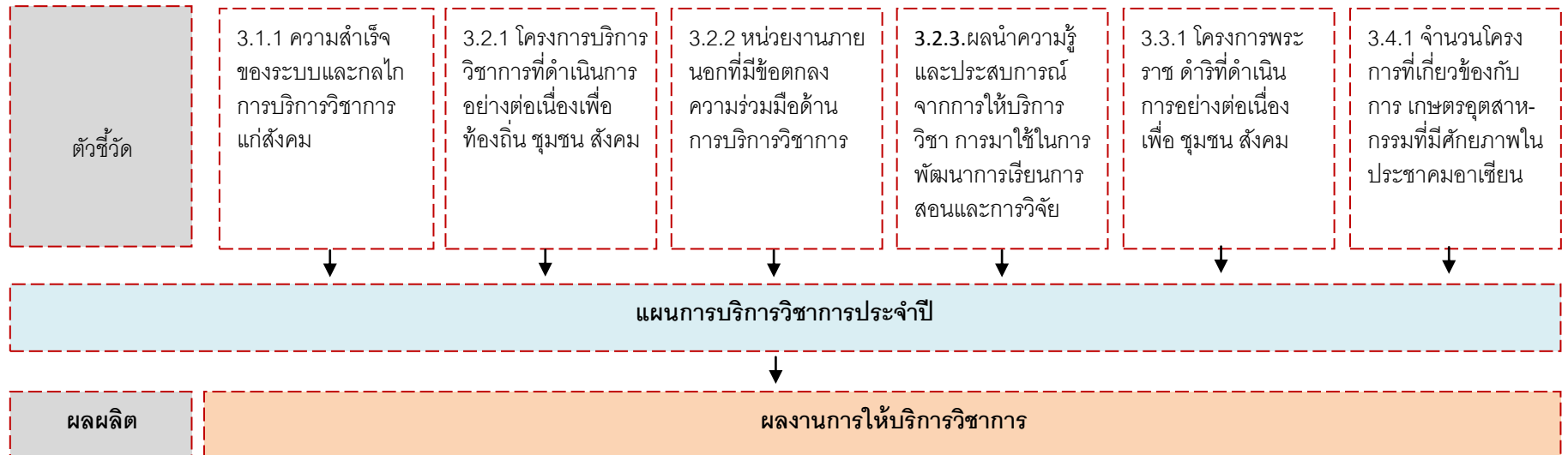
## ปรัชญา วิสัยทัศน์ พันธกิจ ประเด็นยุทธศาสตร์ และกลยุทธ์

- ปรัชญา** : พัฒนาเทคโนโลยีที่เหมาะสม ส่งเสริมสังคม และภูมิปัญญาท้องถิ่น
- วิสัยทัศน์** : เป็นองค์กรชั้นนำในการผลิตบัณฑิตและงานวิชาการด้านการเกษตรที่มีคุณภาพเป็นที่ยอมรับในระดับสากล
- พันธกิจ** :
1. ผลิตบัณฑิตให้สามารถฉลาดจัดการ มีคุณธรรม จริยธรรมและมีจรรยาบรรณในวิชาชีพ
  2. เสริมสร้างบุคลากรให้มีความเข้มแข็งทางวิชาการ และวิชาชีพชั้นสูงโดยเฉพาะอย่างยิ่งวิชาชีพครู
  3. วิจัยและพัฒนาเพื่อสร้างความเป็นมหาวิทยาลัยแห่งการเรียนรู้เพื่อพัฒนาท้องถิ่นในภูมิภาคตะวันออกสู่สากล
  4. ให้บริการวิชาการแก่สังคมและสืบสานแนวพระราชดำริเพื่อนำสู่การพัฒนาที่ยั่งยืน
  5. ทำนุบำรุงศาสนา ศิลปวัฒนธรรมและภูมิปัญญาท้องถิ่นพร้อมทั้งบูรณาการสู่สากล
- ประเด็นยุทธศาสตร์** :
1. การผลิตบัณฑิตเกษตรที่ฉลาดจัดการ สอดคล้องกับความต้องการของท้องถิ่นและการเปลี่ยนแปลงของสังคม
  2. ส่งเสริมและพัฒนาด้านการวิจัยเพื่อการพัฒนาท้องถิ่น
  3. ศูนย์กลางแห่งการเรียนรู้และบริการวิชาการทางการเกษตร
  4. ส่งเสริมการทำนุบำรุงศิลปวัฒนธรรม
  5. การบริหารจัดการที่ดี
- กลยุทธ์การบริการวิชาการ** :
- 3.1 พัฒนาระบบกลไก การบริการวิชาการ
  - 3.2 สำรวจความต้องการของชุมชน องค์กรภายนอก
  - 3.3 สร้างเครือข่ายความร่วมมือด้านการบริการวิชาการเพื่อแลกเปลี่ยนวิชาการและทักษะด้านการเกษตรและการแปรรูป
  - 3.4 การบริการวิชาการที่ตอบสนองต่อความต้องการของชุมชนและท้องถิ่น เข้ากับการเรียนการสอนและการวิจัย
  - 3.5 ส่งเสริมและพัฒนาศูนย์เรียนรู้ทางการเกษตร
  - 3.6 ผลักดันให้มีการบริการวิชาการที่เกี่ยวข้องกับประชาคมอาเซียน

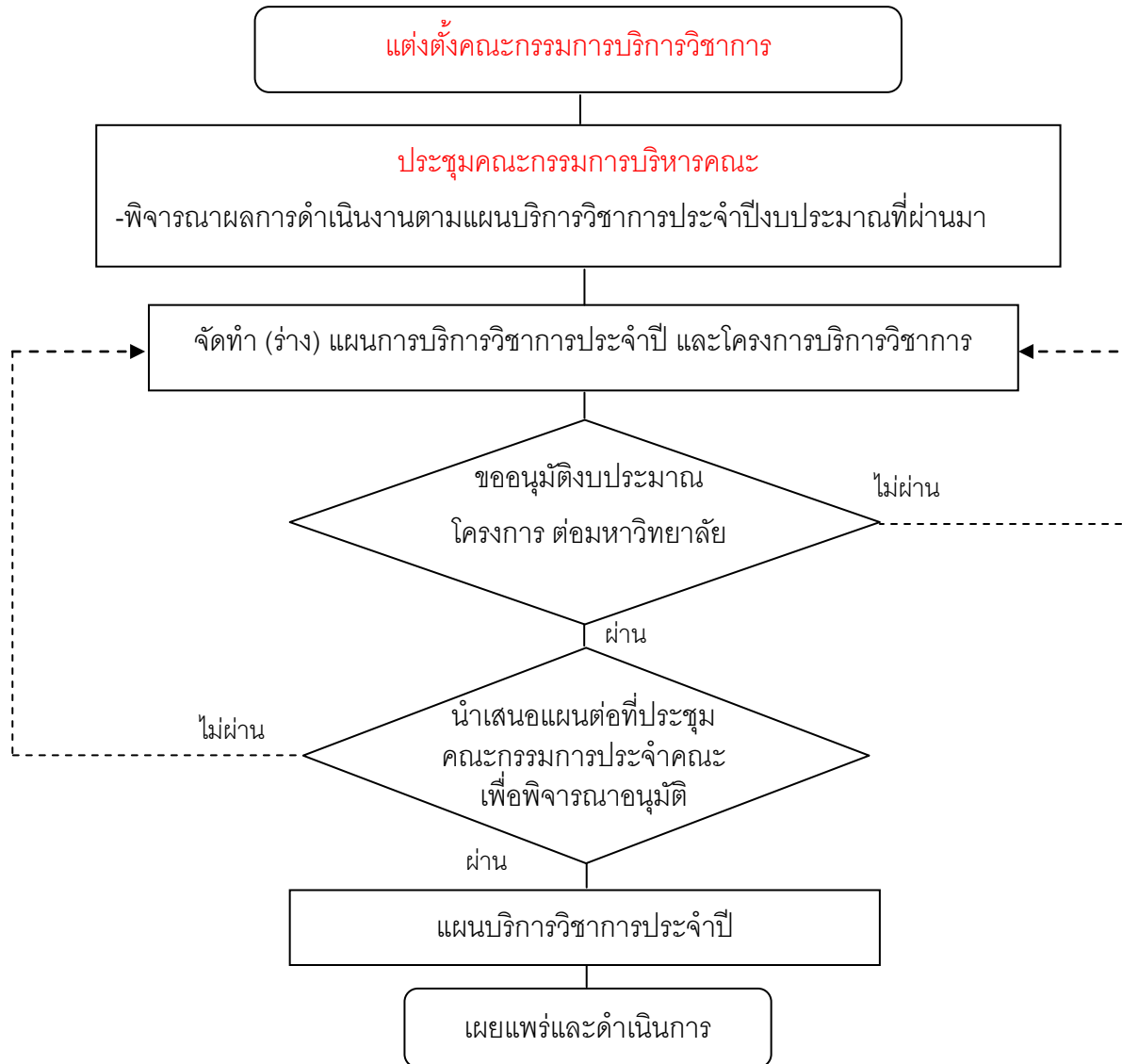
## ความเชื่อมโยงแผนกลยุทธ์ สู่ แผนการบริการวิชาการประจำปี ปีงบประมาณ 2558



ความเชื่อมโยงแผนกลยุทธ์ สู่ แผนการบริการวิชาการประจำปี ปีงบประมาณ 2558 (ต่อ)

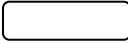
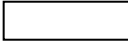
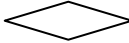

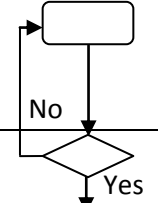
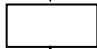
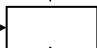
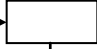
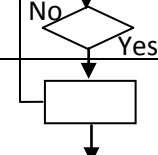
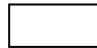
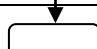
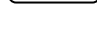


## ขั้นตอนการจัดทำแผนการบริการวิชาการประจำปี คณะเทคโนโลยีการเกษตร



## ขั้นตอนการปฏิบัติงานและรายละเอียดขั้นตอนการปฏิบัติงานการบริการวิชาการ

### ขั้นตอนการปฏิบัติงาน

สัญลักษณ์	 เริ่มต้น/สิ้นสุด	 ดำเนินการ	 พิจารณา	 จุดเชื่อม
ผู้รับผิดชอบ	รายละเอียดขั้นตอน	สัญลักษณ์	ผู้ที่เกี่ยวข้อง	เอกสารที่เกี่ยวข้อง
1.1 คณะกรรมการบริหารคณะ	-จัดทำ (ร่าง) แผนการบริการวิชาการประจำปี			-ผลการดำเนินงานปีที่ผ่านมา -แผนกลยุทธ์ -แผนปฏิบัติการประจำปี
1.2 คณะกรรมการประจำคณะ	-พิจารณาอนุมัติ			-(ร่าง) แผนการบริการวิชาการประจำปี
1.3 ผู้รับผิดชอบงานบริการวิชาการ	-ดำเนินงานตามแผน			-หลักฐานการเผยแพร่แผนการบริการวิชาการประจำปี
1.4 เลขาคณะกรรม การบริการวิชาการ	-ติดตามผลการดำเนินงาน รอบ 6 เดือน และ 12 เดือน		-ผู้รับผิดชอบงานบริการวิชาการ	-บันทึกข้อความ -แบบฟอร์มผลการดำเนินงาน
1.5 คณะกรรมการบริการวิชาการ	-ประเมินความสำเร็จ			-แบบฟอร์มผลการดำเนินงาน
1.6 คณะกรรมการประจำคณะ	-พิจารณาผลการดำเนินงาน			-รายงานผลการดำเนินงาน
1.7 คณะกรรมการบริการวิชาการ	-สรุปและปรับปรุงแก้ไข			-รายงานผลการดำเนินงาน -มติการประชุมคณะกรรมการประจำคณะ
1.8 เลขาคณะกรรม การบริการวิชาการ	-เสนอรายงาน ต่อมหาวิทยาลัย		-กองนโยบายและแผนงาน	-รายงานผลการดำเนินงานตามแผนบริการวิชาการประจำปี
1.9 เลขาคณะกรรม การบริการวิชาการ	-เผยแพร่รายงาน		-บุคลากรภายใน	-รายงานผลการดำเนินงานตามแผนบริการวิชาการประจำปี



## รายละเอียดขั้นตอนการปฏิบัติงาน

### 1. จัดทำแผนการบริการวิชาการประจำปี

เพื่อให้การดำเนินงานในพันธกิจการให้บริการทางวิชาการแก่สังคมและสืบสานพระราชดำริ นำสู่การพัฒนาที่ยั่งยืนได้นั้น จึงมีการจัดทำแผนการบริการวิชาการประจำปี ที่สอดคล้องกับแผนกลยุทธ์ และแผนปฏิบัติการประจำปี ทั้งนี้เพื่อให้เกิดการพัฒนาคุณภาพการของการดำเนินงาน จะต้องนำผลการดำเนินงานปีที่ผ่านมา ประกอบการพิจารณาวางแผนการดำเนินงานในปีปัจจุบัน

### 2. พิจารณาแผนการบริการวิชาการประจำปี

นำเสนอ (ร่าง) แผนการบริการวิชาการประจำปี ต่อที่ประชุมคณะกรรมการประจำคณะเทคโนโลยีการเกษตร เพื่อพิจารณาอนุมัติ ก่อนดำเนินการประชาสัมพันธ์และดำเนินการตามแผน

### 3. ดำเนินงานตามแผน

เผยแพร่แผนการบริการวิชาการประจำปีให้บุคลากรภายใน ผู้มีส่วนได้ส่วนเสียทราบ และส่งมอบให้ผู้รับผิดชอบกิจกรรม/โครงการได้รับทราบ

### 4. ติดตามผลการดำเนินงาน

การติดตามผลการดำเนินงาน จะแบ่งออกเป็น 2 รอบ คือ รอบ 6 เดือน และ รอบ 12 เดือน โดยมีเลขานุการคณะกรรมการบริการวิชาการ ทำหน้าที่จัดทำบันทึกข้อความเพื่อติดตามผลการดำเนินงาน จากผู้รับผิดชอบกิจกรรม/โครงการ และจัดทำสรุปผลการดำเนินงาน โดยใช้แบบฟอร์มผลการดำเนินงานตามที่กำหนด

### 5. การประเมินความสำเร็จ

คณะกรรมการบริการวิชาการ มีหน้าที่พิจารณาผลการดำเนินงานตามแผนการบริการวิชาการประจำปี เพื่อประเมินผลความสำเร็จตามตัวบ่งชี้ของ แผนและโครงการ ปัญหาอุปสรรคและแนวทางการแก้ไข และให้ข้อเสนอแนะในการปรับปรุงแผนการดำเนินงาน ต่อคณะกรรมการประจำคณะ

## 6. พิจารณาผลการดำเนินงาน

นำผลการดำเนินงานตามแผนการบริการวิชาการประจำปี เสนอต่อที่ประชุมคณะกรรมการประจำคณะเพื่อพิจารณา

## 7. สรุปและปรับปรุงแก้ไข

นำข้อเสนอแนะในการพิจารณาผลการดำเนินงานจากคณะกรรมการบริหารหรือคณะกรรมการประจำคณะ มากำหนดแนวทางการปรับปรุงแก้ไขการดำเนินงานในรอบปีงบประมาณถัดไป

## 8. เสนอรายงานผลการดำเนินงาน ต่อมหาวิทยาลัย

เลขานุการคณะกรรมการบริการวิชาการ ส่งรายงานผลการดำเนินงานตามแผนการบริการวิชาการประจำปี ปัญหา อุปสรรค แนวทางการปรับปรุงแผนการดำเนินงาน ให้กองนโยบายและแผน เพื่อรายงานต่อผู้บริหารระดับมหาวิทยาลัยได้รับทราบ

## 9. เผยแพร่ผลการดำเนินงาน

เลขานุการคณะกรรมการบริการวิชาการ ดำเนินการเผยแพร่ผลการดำเนินงานตามแผนการบริการวิชาการประจำปี ให้บุคลากรภายใน และผู้มีส่วนได้ส่วนเสีย

**แผนการบริการวิชาการประจำปี งบประมาณ พ.ศ.2558**  
**คณะเทคโนโลยีการเกษตร มหาวิทยาลัยราชภัฏรำไพพรรณี**

**วัตถุประสงค์**

1. เพื่อตอบสนองพันธกิจการให้บริการทางวิชาการแก่สังคมและสืบสานแนวพระราชดำรินำไปสู่การพัฒนาที่ยั่งยืนของมหาวิทยาลัย
2. เพื่อพัฒนาการเรียนการสอนแก่นักศึกษาให้มีประสบการณ์ตรงจากสภาพจริง
3. เพื่อให้ชุมชน หรือ สังคม ได้รับประโยชน์สอดคล้องกับความต้องการ

**เป้าประสงค์**

1. มีระบบและกลไกการบริการวิชาการที่มีประสิทธิภาพ
2. บริการวิชาการตามความต้องการและเป็นประโยชน์ต่อชุมชน สังคม
3. ส่งเสริมและเผยแพร่งานตามแนวพระราชดำริเศรษฐกิจพอเพียง
4. บริการวิชาการทางการเกษตรอุตสาหกรรมที่สอดคล้องกับประชาคมอาเซียน

**กลยุทธ์**

1. พัฒนาระบบและกลไกการบริการวิชาการ
2. สำรวจความต้องการของชุมชน องค์กรภายนอก
3. สร้างเครือข่ายความร่วมมือด้านการบริการวิชาการเพื่อแลกเปลี่ยนวิชาการและทักษะด้านการเกษตรและการแปรรูป
4. ผลนำความรู้และประสบการณ์จากการให้บริการวิชาการมาใช้ในการพัฒนาการเรียนการสอนและการวิจัย
5. โครงการพระราชดำริที่ดำเนินการอย่างต่อเนื่อง เพื่อ ชุมชน สังคม
6. จำนวนโครงการที่เกี่ยวข้องกับการ เกษตร อุตสาหกรรมที่มีศักยภาพในประชาคมอาเซียน

กลยุทธ์	โครงการ/ กิจกรรม	ตัวบ่งชี้ ความสำเร็จของ แผน	ผู้รับผิดชอบ ระดับแผน	โครงการ/กิจกรรม ประจำปี	ตัวบ่งชี้ความสำเร็จของโครงการ/ กิจกรรม	ระยะ เวลา	งบประมาณ/ แหล่งงบ	ผู้รับผิดชอบ
1.พัฒนาระบบ และกลไกการ บริการวิชาการ	1.1 กิจกรรม พัฒนาระบบ และกลไกการ บริการวิชาการ	-ความสำเร็จของ ระบบและกลไกการ บริการวิชาการแก่ สังคม 5 คະแนน	-ผู้ช่วยคณบดี ฝ่ายวิจัยและ บริการวิชาการ	1.กิจกรรมพัฒนา ระบบและกลไกการ บริการวิชาการ	<u>วัตถุประสงค์</u> - <u>เป้าหมายกิจกรรม</u> -ระดับความสำเร็จของระบบและกลไก การบริการวิชาการแก่สังคม 5 คະแนน	-	-	-ผู้ช่วยคณบดี ฝ่ายวิจัยและ บริการวิชาการ
2.สำรวจความ ต้องการของ ชุมชน องค์กร ภายนอก	2.1 สำรวจ ความต้องการ ของชุมชน องค์กรภายนอก	-มีรายงานผลการ สำรวจความต้อง การด้านบริการ วิชาการ 1 ฉบับ	-ผู้ช่วยคณบดี ฝ่ายวิจัยและ บริการวิชาการ	2.บริการวิชาการที่ ดำเนินการร่วมกับ มหาวิทยาลัย และ ศูนย์ศึกษาการพัฒ นาอ่าวคุ้งกระเบน อันเนื่องมาจาก พระราชดำริ	<u>วัตถุประสงค์</u> - <u>เป้าหมายโครงการ</u> -	ต.ค.58	-	-คณบดี
	2.2 ส่งเสริมการ บริการวิชาการ ที่ดำเนินการ อย่างต่อเนื่อง เพื่อท้องถิ่น ชุมชน สังคม	-มีโครงการบริการ วิชาการที่ดำเนิน การอย่างต่อเนื่อง เพื่อท้องถิ่น ชุมชน สังคม อย่างน้อย 2 โครงการ	-ผู้ช่วยคณบดี ฝ่ายวิจัยและ บริการ วิชาการ					

กลยุทธ์	โครงการ/ กิจกรรม	ตัวบ่งชี้ ความสำเร็จของ แผน	ผู้รับผิดชอบ ระดับแผน	โครงการ/กิจกรรม ประจำปี	ตัวบ่งชี้ความสำเร็จของโครงการ/ กิจกรรม	ระยะ เวลา	งบประมาณ/ แหล่งงบ	ผู้รับผิดชอบ
3 สร้างเครือข่ายความร่วมมือด้านการบริการวิชาการเพื่อแลกเปลี่ยนวิชาการและทักษะด้านการเกษตรและการแปรรูป	3.1 หาหน่วยงานที่จะสร้างความร่วมมือด้านบริการวิชาการ (MOU) ทั้งในหรือต่างประเทศ	-หน่วยงานภายนอกที่มีข้อตกลงความร่วมมือด้านการบริการวิชาการ (MOU) อย่างน้อย 1 หน่วยงาน	-คณบดี	3. หาหน่วยงานที่จะสร้างความร่วมมือด้านบริการวิชาการ (MOU) ทั้งในหรือต่างประเทศ	<u>วัตถุประสงค์</u> - <u>เป้าหมายโครงการ</u> - หน่วยงานภายนอกที่มีข้อตกลงความร่วมมือด้านการบริการวิชาการ 1 หน่วยงาน	-	-	-คณบดี
4.การบริการวิชาการที่ตอบสนองต่อความต้องการของชุมชน ท้องถิ่นและสังคม	4.1 โครงการบริการวิชาการ	-มีบริการวิชาการตามความต้องการของชุมชน สังคม อย่างน้อย 1 ครั้ง	-ทุกหลักสูตร	4.โครงการบริการวิชาการตามความต้องการของชุมชน	<u>วัตถุประสงค์</u> - <u>เป้าหมายโครงการ</u> -	-	-	-ผู้ช่วยคณบดี ฝ่ายวิจัยและ บริการวิชาการ

กลยุทธ์	โครงการ/ กิจกรรม	ตัวบ่งชี้ ความสำเร็จของ แผน	ผู้รับผิดชอบ ระดับแผน	โครงการ/กิจกรรม ประจำปี	ตัวบ่งชี้ความสำเร็จของโครงการ/ กิจกรรม	ระยะ เวลา	งบประมาณ/ แหล่งงบประมาณ	ผู้รับผิดชอบ
				5.อบรมการปลูกผัก ไฮโดรโปนิกส์ สำหรับครัวเรือน	<u>วัตถุประสงค์</u> -เพื่อให้ผู้เข้ารับการอบรมได้เรียนรู้และ เข้าใจกระบวนการปลูกผักไฮโดรโปนิกส์ -เพื่อให้ผู้เข้ารับการอบรมสามารถ ประยุกต์และนำการปลูกผักไฮโดรโปนิกส์ ไปใช้ได้ <u>เป้าหมายโครงการ</u> -ผู้ร่วมโครงการ 20 คน -จัดเก็บรายได้ 1,000 บ. -ความรู้ความเข้าใจ ร้อยละ 70 -ความพึงพอใจร้อยละ 80 -มีแผนการใช้ประโยชน์จากการบริการ วิชาการ เพื่อให้เกิดผลต่อการพัฒนา นักศึกษา	พ.ค.58	30,000 บาท /งปม.	-ประธาน หลักสูตร ปริญญาโท

กลยุทธ์	โครงการ/ กิจกรรม	ตัวบ่งชี้ ความสำเร็จของ แผน	ผู้รับผิดชอบ ระดับแผน	โครงการ/กิจกรรม ประจำปี	ตัวบ่งชี้ความสำเร็จของโครงการ/ กิจกรรม	ระยะ เวลา	งบประมาณ/ แหล่งงบประมาณ	ผู้รับผิดชอบ
				6.บริการวิชาการ ด้านการเกษตร (Welcome Aggie)	<u>วัตถุประสงค์</u> -เพื่อให้ความรู้ทางวิชาการเกษตรแก่นักเรียน นักศึกษา ประชาชนทั่วไป และศิษย์เก่าในจังหวัดจันทบุรี -เพื่อบูรณาการการบริการวิชาการเข้ากับการเรียนการสอน -เพื่อให้เกิดความสัมพันธ์อันดีระหว่างคณะเทคโนโลยีการเกษตรกับโรงเรียนมัธยมในจังหวัดจันทบุรี <u>เป้าหมายโครงการ</u> -ผู้ร่วมโครงการ 100 คน -จัดเก็บรายได้ 2,500 บาท (โรงเรียนละ 500 บาท จำนวน 5 โรงเรียน) -ความรู้ความเข้าใจ ร้อยละ 70 -ความพึงพอใจร้อยละ 70 -จัดกิจกรรม 2 วัน -มีแผนการใช้ประโยชน์จากการบริการวิชาการ เพื่อให้เกิดผลต่อการพัฒนา นักศึกษา -บูรณาการกับการวิจัย	ม.ค.- ส.ค.58	110.000 บาท/ งปม.	-คณบดี

กลยุทธ์	โครงการ/กิจกรรม	ตัวบ่งชี้ความสำเร็จของแผน	ผู้รับผิดชอบระดับแผน	โครงการ/กิจกรรมประจำปี	ตัวบ่งชี้ความสำเร็จของโครงการ/กิจกรรม	ระยะเวลา	งบประมาณ/แหล่งงบประมาณ	ผู้รับผิดชอบ
5.ส่งเสริมและพัฒนาศูนย์เรียนรู้ทางการเกษตร	5.1 ส่งเสริมและเผยแพร่งานตามแนวพระราชดำริเศรษฐกิจพอเพียง	-มีโครงการพระดำริที่ดำเนินการอย่างต่อเนื่อง เพื่อชุมชนสังคม อย่างน้อย 1 โครงการ	-คณบดี	7.ส่งเสริมและเผยแพร่งานตามแนวพระราชดำริเศรษฐกิจพอเพียง	<u>วัตถุประสงค์</u> 1.เพื่อเป็นแหล่งจัดแสดงผลงานทางการเกษตรของพระบาทสมเด็จพระเจ้าอยู่หัวและสมเด็จพระนางเจ้ารำไพพรรณี 2.เพื่อเป็นแหล่งเรียนรู้ทางการเกษตรของนักเรียน นักศึกษา และผู้ที่สนใจทั่วไป 3.เพื่อเป็นศูนย์สาธิตและอบรมบริการวิชาการด้านการเกษตร <u>เป้าหมายโครงการ</u> -มีศูนย์เรียนรู้เศรษฐกิจพอเพียงที่มีความพร้อมด้านกิจกรรมและวิชาการ 1 ศูนย์ -ผู้ที่เข้าเยี่ยมชมและผ่านกรบริการวิชาการมีจำนวน 150 คน -ความพึงพอใจ ร้อยละ 75 -มีแผนการใช้ประโยชน์จากการบริการวิชาการ เพื่อให้เกิดผลต่อการพัฒนานักศึกษา -บูรณาการกับการวิจัย -มีการประเมินประโยชน์และผลกระทบต่อสังคม	ต.ค.57-ก.ย.58	300,000บาท/งปม.	-คณบดี



กลยุทธ์	โครงการ/ กิจกรรม	ตัวบ่งชี้ ความสำเร็จของ แผน	ผู้รับผิดชอบ ระดับแผน	โครงการ/กิจกรรม ประจำปี	ตัวบ่งชี้ความสำเร็จของโครงการ/ กิจกรรม	ระยะ เวลา	งบประมาณ/ แหล่งบ	ผู้รับผิดชอบ
6.ผลักดันให้มี การบริการ วิชาการที่ เกี่ยวข้องกับ ประชาคม อาเซียน	6.1 โครงการบริ การวิชาการที่ เกี่ยวข้องกับ ประ ชาคม อาเซียน	-จำนวนโครงการที่ เกี่ยวข้องกับ การเกษตร อุตสาหกรรมที่มี ศักยภาพใน ประชาคมอาเซียน อย่างน้อย 1 โครงการ	-คณบดี	8.อบรมหลักสูตร ระยะสั้น เรื่อง การ จัดการลำไยเพื่อ การส่งออก	<u>วัตถุประสงค์</u> -เพื่อให้ผู้รับการอบรมได้รับความรู้เรื่อง การจัดการลำไยเพื่อการส่งออก -เพื่อสร้างความสัมพันธ์ที่ดีระหว่างคณะ กับชุมชน <u>เป้าหมายโครงการ</u> -ผู้ร่วมโครงการ 30 คน -จัดเก็บรายได้ 1,500 บ. -ความรู้ความเข้าใจ ร้อยละ 70 -ความพึงพอใจร้อยละ 80 -อบรม 3 วัน -มีแผนการใช้ประโยชน์จากการบริการ วิชาการ -บูรณาการกับงานวิจัย	ก.ค.- ส.ค.58	46,800 บาท /งปม.	-คณบดี

ภาคผนวก