



แผนกลยุทธ์ 5 ปี พ.ศ. 2566 - 2570

ประจำปีงบประมาณ พ.ศ. 2567

คณะเทคโนโลยีการเกษตร
มหาวิทยาลัยราชภัฏรำไพพรรณี

มติการประชุมคณะกรรมการบริหารคณะ ครั้งที่ 4/2566 วันที่ 24 สิงหาคม 2566
มติการประชุมผู้บริหาร คณาจารย์ และบุคลากรสายสนับสนุน วันที่ 30 สิงหาคม 2566
มติเห็นชอบในการประชุมคณะกรรมการประจำคณะ ครั้งที่ 3/2566 วันที่ 15 กันยายน 2566

คำนำ

แผนกลยุทธ์ 5 ปี พ.ศ. 2566 - 2570 เป็นแผนพัฒนาคณะเทคโนโลยีการเกษตร ฉบับใหม่ สอดคล้องกับแผนกลยุทธ์ 5 ปี พ.ศ. 2566 - 2570 มหาวิทยาลัยราชภัฏรำไพพรรณี ที่ตอบสนองนโยบายพลิกโฉมมหาวิทยาลัย (Reinventing University) กระทรวงการอุดมศึกษา วิทยาศาสตร์ วิจัยและนวัตกรรม ได้ประกาศ เรื่อง การกำหนดให้สถาบันอุดมศึกษาสังกัดกลุ่มสถาบันอุดมศึกษา ประจำปีงบประมาณ 2565 วันที่ 29 พฤศจิกายน 2564 โดย มหาวิทยาลัยราชภัฏรำไพพรรณี สังกัดกลุ่มที่ 3 กลุ่มพัฒนาชุมชนท้องถิ่นหรือชุมชนอื่น เป็นตามเจตนารมณ์แห่งพระราชบัญญัติมหาวิทยาลัยราชภัฏ ปี พ.ศ. 2547

คณะเทคโนโลยีการเกษตร ได้ดำเนินการวิเคราะห์เห็นนโยบายและแผนงานภายใต้การมีส่วนร่วมของทุกภาคส่วน ในวันที่ 30 สิงหาคม 2566 โดยที่ประชุมได้มีวิสัยทัศน์ร่วมกัน ที่ต้องการเห็นคณะเทคโนโลยีการเกษตร "เป็นผู้นำด้านการเกษตรและอาหารเพื่อพัฒนาท้องถิ่นอย่างยั่งยืน" ในระยะเวลา 5 ปี โดยแผนกลยุทธ์ 5 ปี พ.ศ. 2566 - 2570 ประกอบด้วย 3 ยุทธศาสตร์ 6 เป้าประสงค์ 12 ตัวชี้วัด 9 กลยุทธ์ 16 โครงการ ดังนี้

ยุทธศาสตร์ที่ 1 การพัฒนาท้องถิ่นสู่ความยั่งยืน

ประกอบด้วย 2 เป้าประสงค์ 3 ตัวชี้วัดระดับเป้าประสงค์ 2 กลยุทธ์ และ 5 โครงการ

ยุทธศาสตร์ที่ 2 การยกระดับคุณภาพการศึกษา

ประกอบด้วย 2 เป้าประสงค์ 5 ตัวชี้วัดระดับเป้าประสงค์ 3 กลยุทธ์ และ 5 โครงการ

ยุทธศาสตร์ที่ 3 การบริหารจัดการสู่องค์กรสมรรถนะสูง

ประกอบด้วย 2 เป้าประสงค์ 4 ตัวชี้วัดระดับเป้าประสงค์ 4 กลยุทธ์ และ 6 โครงการ

แผนกลยุทธ์ 5 ปี พ.ศ. 2566 - 2570 เปรียบเสมือนแผนที่ ที่ช่วยนำทางให้คณะเทคโนโลยีการเกษตร บรรลุวิสัยทัศน์ "เป็นผู้นำด้านการเกษตรและอาหาร เพื่อพัฒนาท้องถิ่นอย่างยั่งยืน" ในระยะเวลา 5 ปี

ฝ่ายวางแผนและพัฒนา

12 ตุลาคม 2566

สารบัญ

	หน้า
คำนำ	1
สารบัญ	2
สรุปสาระสำคัญแผนกลยุทธ์ 5 ปี (พ.ศ. 2566 - 2570)	3
- กระบวนการจัดทำแผนกลยุทธ์ 5 ปี (พ.ศ. 2566 - 2570)	4
- ปรัชญา วิสัยทัศน์ พันธกิจ คุณลักษณะบัณฑิตที่พึงประสงค์ ค่านิยม และอัตลักษณ์	5
- ประเด็นยุทธศาสตร์ เป้าประสงค์ ตัวชี้วัด และกลยุทธ์	6
- วัตถุประสงค์ของแผนกลยุทธ์	8
- ตัวชี้วัดของแผนกลยุทธ์	8
- การติดตามประเมินผลการดำเนินงานตามแผนของกลยุทธ์	9
ความสอดคล้องเชื่อมโยงยุทธศาสตร์กระทรวงการอุดมศึกษา วิทยาศาสตร์ วิจัยและนวัตกรรม	10
มหาวิทยาลัย ราชภัฏรำไพพรรณี สู่คณะเทคโนโลยีการเกษตร	
ความสอดคล้องเชื่อมโยงยุทธศาสตร์มหาวิทยาลัยราชภัฏรำไพพรรณี สู่แผนกลยุทธ์	11
และแผนปฏิบัติการราชการ คณะเทคโนโลยีการเกษตร	
- ยุทธศาสตร์ที่ 1 การพัฒนาท้องถิ่นสู่ความยั่งยืน	11
- ยุทธศาสตร์ที่ 2 การยกระดับคุณภาพการศึกษา	12
- ยุทธศาสตร์ที่ 3 การบริหารจัดการสู่องค์กรสมรรถนะสูง	16
วิสัยทัศน์มหาวิทยาลัย สู่เป้าหมายการดำเนินงานคณะเทคโนโลยีการเกษตร	20
เป้าหมายการดำเนินงานของคณะเทคโนโลยีการเกษตร	21
- ยุทธศาสตร์ที่ 1 การพัฒนาท้องถิ่นสู่ความยั่งยืน	21
- ยุทธศาสตร์ที่ 2 การยกระดับคุณภาพการศึกษา	23
- ยุทธศาสตร์ที่ 3 การบริหารจัดการสู่องค์กรสมรรถนะสูง	26
ภาคผนวก	31
- นิยามศัพท์	32

สรุปสาระสำคัญของแผนกลยุทธ์ 5 ปี พ.ศ. 2566 - 2570

แผนกลยุทธ์ 5 ปี พ.ศ. 2566 - 2570 เป็นแผนพัฒนาคณะเทคโนโลยีการเกษตร ฉบับใหม่ สอดคล้องกับแผนกลยุทธ์ 5 ปี พ.ศ. 2566 - 2570 มหาวิทยาลัยราชภัฏรำไพพรรณีตอบสนองนโยบายพลิกโฉมมหาวิทยาลัย (Reinventing University) ที่ต้องการให้มหาวิทยาลัยยกเครื่องใหม่ เพื่อให้รองรับสถานการณ์โลกที่เปลี่ยนแปลงไป เช่น จำนวนผู้เรียนหลักสูตรปริญญาลดลงอย่างต่อเนื่อง กระแสการเรียนนอกระบบที่มีอยู่อย่างแพร่หลาย ทิศทางธุรกิจและอุตสาหกรรมที่ต้องการคนมีฝีมือและมีความสามารถหลากหลายเท่าทันเทคโนโลยี โดยการพลิกโฉมของมหาวิทยาลัยนั้น เพื่อให้มหาวิทยาลัยยังคงอยู่และเป็นที่ยอมรับของสังคม

กฎกระทรวงการจัดกลุ่มสถาบันอุดมศึกษา พ.ศ. 2564 ในข้อ 9 กำหนดว่า กลุ่มสถาบันอุดมศึกษาตามข้อ 3 (3) กลุ่มพัฒนาชุมชนท้องถิ่นหรือชุมชนอื่น มีพันธกิจหลักและยุทธศาสตร์ที่มุ่งสู่การพัฒนาชุมชนท้องถิ่น และชุมชนที่มีวัตถุประสงค์หรือประโยชน์ร่วมกัน การเป็นแหล่งเรียนรู้ ถ่ายทอดความรู้และเทคโนโลยีเพื่อสร้างความเข้มแข็งให้แก่ชุมชน และการให้ประชาชนมีโอกาสเรียนรู้ตลอดชีวิตอันจะนำไปสู่การพัฒนาที่ยั่งยืน โดยต้อง

- (1) เน้นการพัฒนาชุมชนท้องถิ่นและการสร้างศักยภาพให้สถานศึกษา องค์กรในชุมชน และประชาชนมีความเข้มแข็งในการพัฒนาการศึกษา เศรษฐกิจและสังคมในชุมชน
- (2) ผลิตบัณฑิตและเป็นแหล่งพัฒนาศักยภาพบุคลากรในพื้นที่ให้มีจิตสำนึกและความรู้ ความสามารถเพื่อเป็นหลักในการขับเคลื่อน พัฒนา และเปลี่ยนแปลงในระดับพื้นที่
- (3) ดำเนินการวิจัยและสร้างนวัตกรรมเพื่อนำความรู้ที่ได้ไปใช้ในการพัฒนาชุมชน
- (4) สืบสานและอนุรักษ์ศิลปวัฒนธรรมและภูมิปัญญาท้องถิ่น ประยุกต์และพัฒนาศิลปวัฒนธรรมและภูมิปัญญาท้องถิ่นให้เข้ากับยุคสมัยเพื่อเพิ่มคุณค่าและมูลค่า
- (5) ส่งเสริมการสืบทอดและพัฒนาความรู้จากผู้มีภูมิปัญญาด้านศิลปวัฒนธรรมและภูมิปัญญาของท้องถิ่น

ทั้งนี้ กระทรวงการอุดมศึกษา วิทยาศาสตร์ วิจัยและนวัตกรรม ได้ประกาศ เรื่อง การกำหนดให้สถาบันอุดมศึกษาสังกัดกลุ่มสถาบันอุดมศึกษา ประจำปีงบประมาณ พ.ศ. 2565 เมื่อวันที่ 29 พฤศจิกายน 2564 โดยมหาวิทยาลัยราชภัฏรำไพพรรณี สังกัดกลุ่มที่ 3 กลุ่มพัฒนาชุมชนท้องถิ่นหรือชุมชนอื่น เป็นตามเจตนารมณ์แห่งพระราชบัญญัติมหาวิทยาลัยราชภัฏ พ.ศ. 2547

กระบวนการจัดทำแผนกลยุทธ์ 5 ปี (พ.ศ. 2566 - 2570)

1. ระดมความคิดเห็นจากผู้บริหาร อาจารย์ และเจ้าหน้าที่ ในการประเมินสภาพแวดล้อมคณะเทคโนโลยีการเกษตร (SWOT) โดยใช้ Google Form ระหว่างวันที่ 5 - 8 สิงหาคม พ.ศ. 2565
2. คณะกรรมการบริหารคณะเทคโนโลยีการเกษตร จัดทำ (ร่าง) แผนกลยุทธ์ 5 ปี (พ.ศ. 2566 - 2570) ในวันที่ 11, 16 และ 18 สิงหาคม พ.ศ. 2565
3. คณะกรรมการบริหารคณะเทคโนโลยีการเกษตร ถ่ายทอดและสร้างเข้าใจร่วมกันในการกำหนดทิศทางการพัฒนาคณะฯ ให้กับบุคลากรทุกภาคส่วน ในวันที่ 31 สิงหาคม พ.ศ. 2565
4. นำ (ร่าง) แผนกลยุทธ์ 5 ปี (พ.ศ. 2566 - 2570) เสนอคณะกรรมการประจำคณะ
5. เผยแพร่แผนกลยุทธ์ 5 ปี (พ.ศ. 2566 - 2570) ที่ผ่านความเห็นชอบจากเสนอคณะกรรมการประจำคณะ
- *6. ทบทวนผลและแผนการดำเนินงานตามแผนกลยุทธ์ 5 ปี (พ.ศ. 2566 - 2570) และเสนอคณะกรรมการประจำคณะเพื่อพิจารณาทุกปีงบประมาณ

ปรัชญา วิสัยทัศน์ พันธกิจ คุณลักษณะบัณฑิตที่พึงประสงค์ ค่านิยม และอัตลักษณ์

ปรัชญา

พัฒนาเทคโนโลยีที่เหมาะสม ส่งเสริมสังคมและภูมิปัญญาท้องถิ่น

วิสัยทัศน์

เป็นผู้นำด้านการเกษตรและอาหาร เพื่อพัฒนาท้องถิ่นอย่างยั่งยืน

พันธกิจ

- พันธกิจที่ 1 สร้างสังคมคุณภาพ สู่ความยั่งยืน
- พันธกิจที่ 2 สร้างคน ให้มีขีดความสามารถสูง เพื่อรองรับการเปลี่ยนแปลงในอนาคต
- พันธกิจที่ 3 สร้างงานวิจัยและนวัตกรรมที่มีผลกระทบสูงให้กับสังคมและท้องถิ่น

คุณลักษณะบัณฑิตที่พึงประสงค์

เก่ง	ขยัน	ดี	มีความยืดหยุ่น
<ul style="list-style-type: none">• รอบรู้ เชี่ยวชาญ ปฏิบัติการเกษตร และอาหาร	<ul style="list-style-type: none">• อุตุน สู้งาน	<ul style="list-style-type: none">• เป็นคนดี มีจิตสำนึกรับผิดชอบต่อสังคมอย่างสร้างสรรค์	<ul style="list-style-type: none">• มีความสามารถปรับตัวได้เป็นอย่างดี

คำนิยาม : AGGIE RBRU

Attitude ทัศนคติ	Goal เป้าหมาย	Growth การเจริญเติบโต	Innovation นวัตกรรมกรรม	Environment สิ่งแวดล้อม
มีทัศนคติที่ดีต่อ หน้าที่ ต่อบุคคล แล้วปฏิบัติงาน ด้วยความเต็มใจ	มีเป้าหมายในการ ทำหน้าที่ให้ ประสบ ความสำเร็จ	มีการเจริญเติบโต พัฒนาในด้าน ความคิด จิตใจ และพัฒนาให้เกิด ความรู้ความ ชำนาญอย่าง ต่อเนื่อง	การมีความคิด สร้างสรรค์ในสิ่ง ใหม่ ๆ เพื่อ ผลลัพธ์ที่ดีกว่าอยู่ เสมอ	การดำเนิน กิจกรรมบน พื้นฐานความใส่ใจ สิ่งแวดล้อม สอดคล้องกับ นโยบาย BCG และเป้าหมายการ พัฒนาระดับโลก SDGs

Respect (ศรัทธา)	Brilliance (ปัญญาสร้างสรรค์)	Responsibility (รับผิดชอบ)	Unity (กลมเกลียวสามัคคี)
<ul style="list-style-type: none"> มีความศรัทธา เชื่อมั่น เคารพนับ ถือในความสามารถ ของตนเองและ เพื่อนร่วมงานรักใน งานที่ทำ เติบโต องค์กร และให้ เกียรติซึ่งกันและ กัน 	<ul style="list-style-type: none"> มีความฉลาด สามารถจัดการชีวิต การทำงานองค์กร โดยใช้สติปัญญา อย่างสร้างสรรค์ 	<ul style="list-style-type: none"> ภาระหรือพันธะ ผูกพันในการจะ ปฏิบัติหน้าที่การ งานของตนเองและ ผู้ร่วมงานให้เป็นไป ตามเป้าหมายของ องค์กร 	<ul style="list-style-type: none"> ความเป็นอันหนึ่ง อันเดียว สามัคคี กลมเกลียวเพื่อนำ องค์กรสู่สากล

อัตลักษณ์

บัณฑิตยอมฉลาดจัดการ หมายความว่า ผู้ที่เป็นบัณฑิตซึ่งเป็นผลผลิตของมหาวิทยาลัยราชภัฏรำไพพรรณีนั้น เป็นผู้ที่ได้รับการศึกษาอบรมเฉพาะทางด้านวิชาการและวิชาชีพในระดับสูง จึงเป็นผู้ที่มีระดับสติปัญญาในการบริหารจัดการทุกสิ่งได้อย่างมีประสิทธิภาพ

ประเด็นยุทธศาสตร์ เป้าประสงค์ ตัวชี้วัด และกลยุทธ์

ยุทธศาสตร์ที่ 1 : การพัฒนาท้องถิ่นสู่ความยั่งยืน

เป้าประสงค์ที่ 1 : พัฒนาท้องถิ่นให้เข้มแข็งและยั่งยืน

ตัวชี้วัด : 1. พัฒนาท้องถิ่นให้เข้มแข็งและยั่งยืน
2. ฐานเรียนรู้ที่สามารถดำเนินการได้อย่างต่อเนื่อง ตามเป้าหมาย SDG ที่ 2

กลยุทธ์ : 1. บริการวิชาการเพื่อพัฒนาพื้นที่ระดับอำเภอฯ

เป้าประสงค์ที่ 2 : ยกระดับงานวิจัย/นวัตกรรมด้านการเกษตรและอาหารเพื่อการพัฒนาท้องถิ่น

ตัวชี้วัด : 1. จำนวนองค์ความรู้/ งานวิจัย/เทคโนโลยีนวัตกรรมของอาจารย์และนักศึกษาที่ดำเนินการร่วมกับชุมชนในพื้นที่บริการของมหาวิทยาลัย

กลยุทธ์ : 2. พัฒนางานวิจัยงานวิจัย/นวัตกรรมด้านการเกษตรและอาหารเพื่อการพัฒนาท้องถิ่น

ยุทธศาสตร์ที่ 2 การยกระดับคุณภาพการศึกษา

เป้าประสงค์ที่ 1 : ยกระดับความเป็นเลิศด้านวิชาการ เพื่อสร้างทักษะทางสังคมและทักษะเชิงสมรรถนะ

ตัวชี้วัด : 1. จำนวนหลักสูตรฝึกอบรมที่ตอบสนองการเรียนรู้ตลอดชีวิต
2. จำนวนสาขาวิชาที่มีการจัดการเรียนรู้แบบบูรณาการกับการทำงาน

กลยุทธ์ : 1. พัฒนารูปแบบการเรียนรู้แบบผสมผสาน การจัดสหกิจศึกษาเชิงบูรณาการกับการทำงาน

เป้าประสงค์ที่ 2 : คุณภาพบัณฑิตที่พึงประสงค์

ตัวชี้วัด : 1. บัณฑิตที่ทำงานตรงสาขา
2. บัณฑิตระดับปริญญาตรีที่มีงานทำหรือประกอบอาชีพอิสระภายใน 1 ปี
3. จำนวนโครงการ/กิจกรรม เพื่อพัฒนานักศึกษาด้วยกระบวนการวิศวกรสังคม

กลยุทธ์ : 2. ปรับกระบวนการเรียนการสอน โดยมุ่งเน้นผลสัมฤทธิ์ของผู้เรียนเป็นสำคัญ
3. พัฒนาการจัดการศึกษาเพื่อสร้างทักษะทางสังคมและทักษะเชิงสมรรถนะ โดยใช้ชุมชนเป็นฐาน

ยุทธศาสตร์ที่ 3 การบริหารจัดการสู่องค์กรสมรรถนะสูง

เป้าประสงค์ที่ 1 : การบริหารจัดการสู่ความเป็นเลิศ

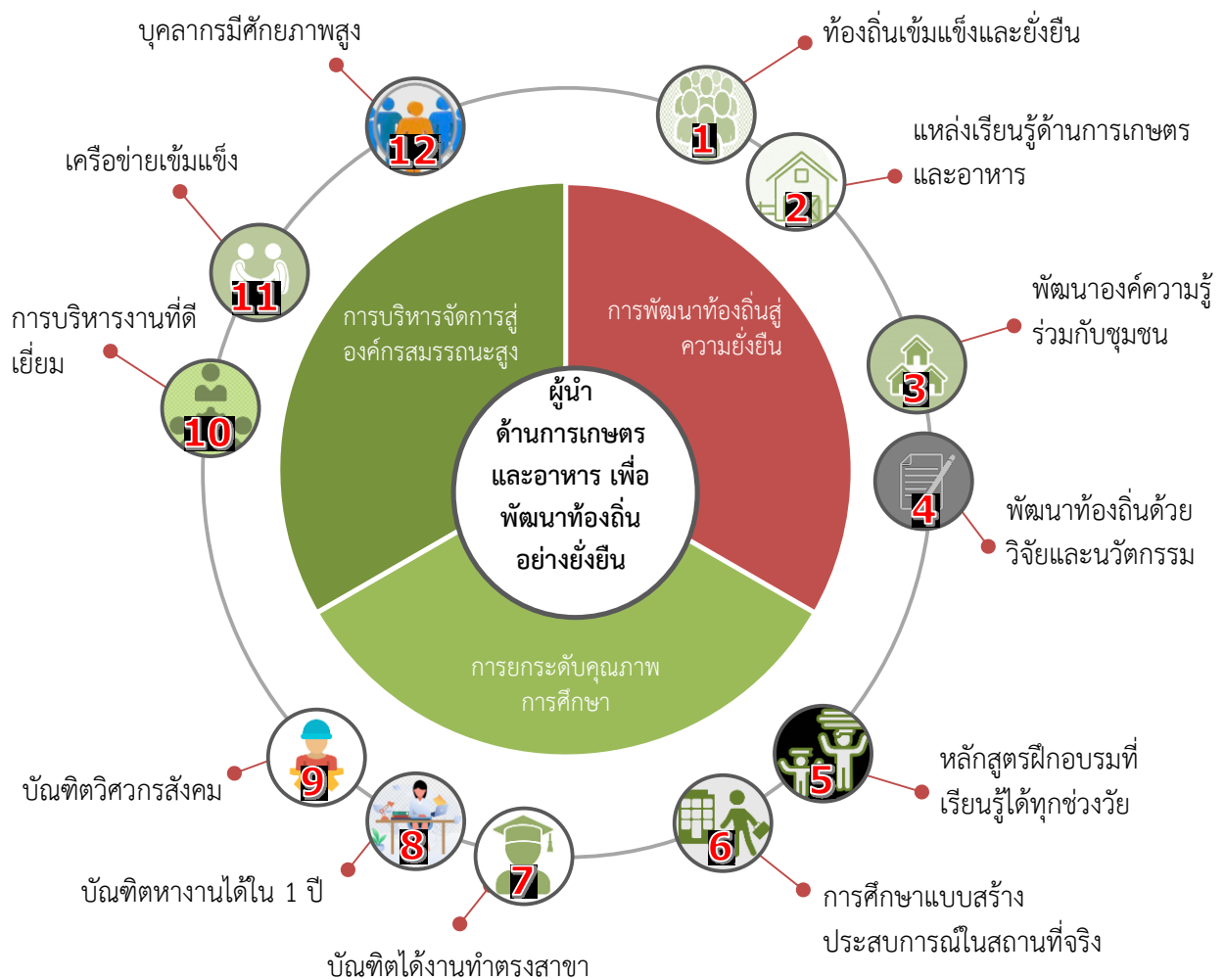
- ตัวชี้วัด :
1. ผลงานที่ได้จากการขับเคลื่อนเกณฑ์ประเมินการบริหารจัดการสู่ความเป็นเลิศ EdPEX
 2. โครงการที่ดำเนินการร่วมกันกับเครือข่ายภายในประเทศ

- กลยุทธ์ :
1. พัฒนาระบบการบริหารจัดการให้ทันต่อการเปลี่ยนของสังคม
 2. เสริมสร้างเครือข่ายความร่วมมือกับองค์กร/หน่วยงานภายในประเทศ
 3. ส่งเสริมการจัดหารายได้จากภายในและภายนอกมหาวิทยาลัย (ปรับตาม มรรพ.)

เป้าประสงค์ที่ 2 การยกระดับศักยภาพของบุคลากร

- ตัวชี้วัด :
1. ร้อยละความสำเร็จของผลการดำเนินงานตามแผนบริหารและพัฒนาบุคลากร 5 ปี

- กลยุทธ์ :
4. เพิ่มศักยภาพและพัฒนาคณาจารย์และบุคลากรสายสนับสนุนในด้านวิชาการและวิชาชีพ



วัตถุประสงค์ของแผนกลยุทธ์

เพื่อเป็นทิศทางการพัฒนาคณะเทคโนโลยีการเกษตรให้

"เป็นผู้นำด้านการเกษตรและอาหาร เพื่อพัฒนาท้องถิ่นอย่างยั่งยืน" ภายในระยะเวลา 5 ปี

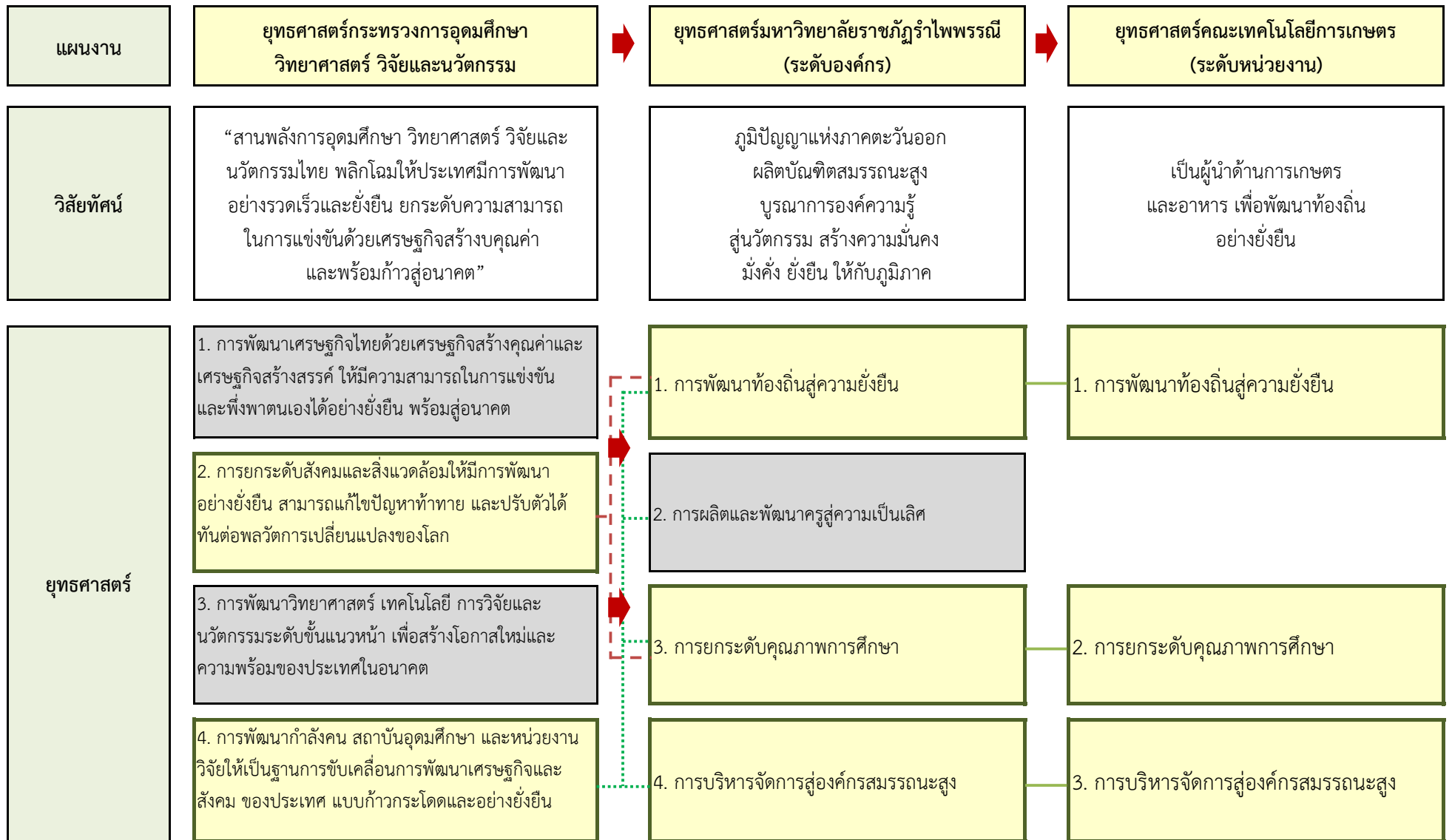
การวัดผลสำเร็จ

ประเด็น	ระยะ 1-2 ปี (66-67)	ระยะ 3-4 ปี (68-69)	ระยะ 5 ปี (70)
1. ดำเนินงานบรรลุเป้าหมาย ไม่น้อยกว่า 90% ทุกยุทธศาสตร์ และทุกปี (ยุทธ 1 - 3)	/	/	/
เครื่องมือวัด : ผลการดำเนินงานของแผน			
2. เป็นผู้นำด้านการเกษตรและอาหาร (ยุทธ 1-2)		ในจังหวัดจันทบุรี	ใน 3 จังหวัด (จันทบุรี ระยอง และตราด)
เครื่องมือวัด : 1) การสำรวจการรับรู้ เชื้อมัน 2) การขยายกิจการ	1) เป็นที่รู้จัก/เชื่อมั่น 2) จำนวนสินค้าและบริการที่เพิ่มขึ้น 3) สัดส่วนเงินรายได้จากสินค้าและบริการ เทียบกับเล่าเรียนหลักสูตรปริญญาตรีและปริญญาโท ที่เพิ่มขึ้น ทุกปี (ปีการศึกษา 2566 เท่ากับ 6.10%	1) เป็นที่รู้จัก/เชื่อมั่น เพิ่มขึ้นมากขึ้นทุกปี 2) จำนวนสินค้าและบริการที่เพิ่มขึ้น 3) สัดส่วนเงินรายได้จากสินค้าและบริการ เทียบกับเล่าเรียนหลักสูตรปริญญาตรีและปริญญาโท ที่เพิ่มขึ้น ทุกปี เท่ากับ%	1) เป็นที่รู้จัก/เชื่อมั่น อันดับ 1 2) สัดส่วนเงินรายได้จากสินค้าและบริการ เทียบกับเล่าเรียนหลักสูตรปริญญาตรีและปริญญาโท เท่ากับ%
3. พัฒนาท้องถิ่นอย่างยั่งยืน (ยุทธ 1 SDG 2)		ในจังหวัดจันทบุรี	ใน 3 จังหวัด (จันทบุรี ระยอง และตราด)
เครื่องมือวัด : คริวเรือนในพื้นที่หลักที่คณะรับผิดชอบ ได้รับการพัฒนาตาม เป้าหมาย SDG 2	จำนวนตำบลที่ได้รับการพัฒนาด้านการเพิ่มผลผลิตทางการเกษตร หรือทำการเกษตรอย่างยั่งยืน อย่างน้อย ... ตำบล	จำนวนตำบลที่สามารถ เพิ่มผลผลิตทางการเกษตร หรือทำการเกษตรอย่างยั่งยืน อย่างน้อย ... ตำบล	จำนวนตำบลที่สามารถ เพิ่มผลผลิตทางการเกษตร หรือทำการเกษตรอย่างยั่งยืน อย่างน้อย ... ตำบล

การติดตามประเมินผลการดำเนินงานตามแผนกลยุทธ์

1. ประเมินผลการดำเนินงานจากรายงานผลการดำเนินงานตามแผนปฏิบัติการประจำปี
2. การวัดผลการดำเนินงานตามตัวชี้วัดของวิสัยทัศน์
3. คณะกรรมการบริหาร มีหน้าที่กำกับ ดูแล ติดตาม เร่งรัด ให้คำแนะนำ และประเมินความสำเร็จของการดำเนินงาน ให้บรรลุเป้าหมายและวิสัยทัศน์ที่กำหนดไว้

ความสอดคล้องเชื่อมโยงยุทธศาสตร์กระทรวงการอุดมศึกษา วิทยาศาสตร์ วิจัยและนวัตกรรม มหาวิทยาลัยราชภัฏรำไพพรรณี สู่คณะเทคโนโลยีการเกษตร



ความสอดคล้องเชื่อมโยงยุทธศาสตร์มหาวิทยาลัยราชภัฏรำไพพรรณี แผนกลยุทธ์ และแผนปฏิบัติการประจำปี คณะเทคโนโลยีการเกษตร

ยุทธศาสตร์ที่ 1 การพัฒนาท้องถิ่นสู่ความยั่งยืน

มหาวิทยาลัยราชภัฏรำไพพรรณี	ยุทธศาสตร์	1. การพัฒนาท้องถิ่นสู่ความยั่งยืน			
	เป้าประสงค์	1. ยกระดับเศรษฐกิจสังคมและสิ่งแวดล้อมในท้องถิ่น ด้วยองค์ความรู้และนวัตกรรม		2. เพิ่มขีดความสามารถในการวิจัยและสร้างสรรค์นวัตกรรม ให้มีขีดความสามารถในการแข่งขัน ในระดับนานาชาติได้	
	ตัวชี้วัด	1) แผนพัฒนาพื้นที่ในระดับอำเภอให้ครอบคลุม 3 จังหวัด		2) จำนวนองค์ความรู้/ งานวิจัย/เทคโนโลยี นวัตกรรมของอาจารย์/ นักศึกษาที่ดำเนินการ ร่วมกับชุมชนในพื้นที่บริการของมหาวิทยาลัย	
	กลยุทธ์	1. สร้างระบบและกลไกบริหารจัดการโครงการบริการวิชาการ โดยวางแผนเชิงพื้นที่และเชิงประเด็นให้สะท้อนความโดดเด่นของมหาวิทยาลัย	2. พัฒนาบุคลากร ให้มีความเชี่ยวชาญ ในการพัฒนาท้องถิ่น	3. สร้างค่านิยมด้าน ศิลปวัฒนธรรม และ เครือข่ายด้าน ศิลปวัฒนธรรมท้องถิ่น กับ หน่วยงานภายนอกให้มีความเข้มแข็งและยั่งยืน	4. บูรณาการงานวิจัยสู่การเรียนการสอนและบริการ วิชาการเพื่อตอบสนองความต้องการของชุมชน ท้องถิ่น



คณะเทคโนโลยีการเกษตร	ยุทธศาสตร์	1. การพัฒนาท้องถิ่นสู่ความยั่งยืน					
	เป้าประสงค์	1. พัฒนาท้องถิ่นให้เข้มแข็งและยั่งยืน		2. ยกระดับงานวิจัย/นวัตกรรมด้านการเกษตรและอาหาร เพื่อการพัฒนาท้องถิ่น			
	ตัวชี้วัด	1) พัฒนาท้องถิ่นให้เข้มแข็งและยั่งยืน	2) ฐานเรียนรู้ที่สามารถดำเนินการได้อย่างต่อเนื่อง ตามเป้าหมาย SDG ที่ 2		1) จำนวนองค์ความรู้/ งานวิจัย/เทคโนโลยีนวัตกรรมของอาจารย์และนักศึกษาที่ดำเนินการร่วมกับชุมชนในพื้นที่บริการของมหาวิทยาลัย		
	กลยุทธ์	1. บริการวิชาการเพื่อพัฒนาพื้นที่ระดับอำเภอ			2. พัฒนางานวิจัยงานวิจัย/นวัตกรรมด้านการเกษตรและอาหารเพื่อการพัฒนาท้องถิ่น		
	โครงการ	1. บริการวิชาการในอำเภอเป้าหมาย	2. โครงการพัฒนาศูนย์เรียนรู้ตามหลักปรัชญาของเศรษฐกิจพอเพียง ด้านการเกษตร	3. โครงการศูนย์วิเคราะห์คุณภาพสินค้าเกษตรและอาหารอัจฉริยะ		4. ส่งเสริมการวิจัย/นวัตกรรมด้านการเกษตรและอาหารเพื่อการพัฒนาท้องถิ่น	5. วารสารเกษตรรำไพ
	กิจกรรม	1.1 อำเภอแหลมงอบ จังหวัดตราด	2.1 พัฒนาการดำเนินงานของฐานเรียนรู้		4.1 สนับสนุนทุนวิจัยเพื่อพัฒนาท้องถิ่น		
		1.2 อำเภอแหลมสิงห์ จังหวัดจันทบุรี	2.2 จำหน่ายผลผลิตการเกษตร	2.3 ประชาสัมพันธ์การดำเนินงานของศูนย์เรียนรู้ฯ			
ผลผลิต	การเพิ่มของจำนวนหมู่บ้านในพื้นที่เป้าหมายและพื้นที่บริการที่ได้รับการพัฒนา						
ผลลัพธ์	ชาวบ้านในพื้นที่เป้าหมายและพื้นที่บริการที่ได้รับการพัฒนามีรายได้หรือลดรายจ่ายในครัวเรือนเพิ่มคุณภาพชีวิต						
ผลกระทบ	ชุมชนในพื้นที่เป้าหมายและพื้นที่บริการมีคุณภาพชีวิตหรือเศรษฐกิจดีขึ้น						
วิสัยทัศน์	"เป็นผู้นำด้านการเกษตรและอาหาร เพื่อพัฒนาท้องถิ่นอย่างยั่งยืน" ในระยะเวลา 5 ปี						

ยุทธศาสตร์ที่ 2 การยกระดับคุณภาพการศึกษา

มหาวิทยาลัยราชภัฏรำไพพรรณี	ยุทธศาสตร์	3. การยกระดับคุณภาพการศึกษา												
	เป้าประสงค์	1. การยกระดับความเป็นเลิศด้านวิชาการ เพื่อสร้างทักษะทางสังคมและทักษะเชิงสมรรถนะ					2. พัฒนาคุณภาพอาจารย์สู่ความเป็นมืออาชีพ			3. คุณภาพบัณฑิตที่พึงประสงค์				
	ตัวชี้วัด	1) จำนวนคณะที่สามารถจัดการเรียนการสอนให้กับนักศึกษาต่างชาติ	2) จำนวนหลักสูตรการอบรมระยะสั้นที่ตอบสนองความต้องการเรียนรู้ตลอดชีวิต	3) จำนวนรายวิชา/ชุดวิชา/หลักสูตรระยะสั้นที่เข้าสู่ระบบคลังหน่วยกิตเพื่อรองรับการเรียนรู้บริการเรียนรู้ตลอดชีวิต	4) ร้อยละของจำนวนหลักสูตรที่มีการจัดการเรียนรู้แบบบูรณาการกับการทำงาน	5) จำนวนผู้เรียน/นักศึกษาต่างชาติที่มาศึกษาหรืออบรมในมหาวิทยาลัย	1) จำนวนบทความวิจัยที่ตีพิมพ์เผยแพร่ในระดับชาติ	2) จำนวนบทความวิจัยที่ตีพิมพ์เผยแพร่ในระดับนานาชาติ	3) จำนวนลิขสิทธิ์/อนุสิทธิบัตร/สิทธิบัตร	1) ร้อยละบัณฑิตที่ทำงานตรงสาขา	2) ร้อยละของบัณฑิตปริญญาตรีที่มีงานทำหรือประกอบอาชีพอิสระภายใน 1 ปี	3) ร้อยละของนักศึกษาที่สำเร็จการศึกษาในระดับปริญญาตรีฯ สอบผ่านมาตรฐาน CEFR (B1)	4) ร้อยละของนักศึกษาที่สำเร็จการศึกษาที่สอบผ่านมาตรฐานเทียบเท่า IC3	5) จำนวนโครงการ/กิจกรรม เพื่อพัฒนา นักศึกษาด้วยกระบวนการวิศวกรสังคม
	กลยุทธ์	1. ส่งเสริมรูปแบบการเรียนรู้แบบผสมผสาน ประสพการณ์ การจัดสหกิจศึกษาและการศึกษาเชิงบูรณาการกับการทำงาน			2. ขยายความร่วมมือทางวิชาการกับต่างประเทศเพื่อพัฒนานักศึกษาและอาจารย์	3. สนับสนุนการตีพิมพ์เผยแพร่ผลงานวิจัยและจัดการทรัพย์สินทางปัญญา	4. ปรับกระบวนการเรียนการสอน โดยมุ่งเน้นผลสัมฤทธิ์ของผู้เรียนเป็นสำคัญ		5. พัฒนาการจัดการศึกษาเพื่อสร้างทักษะทางสังคมและทักษะเชิงสมรรถนะ โดยใช้ชุมชนเป็นฐาน					



คณะเทคโนโลยีการเกษตร	ยุทธศาสตร์	2. การยกระดับคุณภาพการศึกษา					
	เป้าประสงค์	1. ยกระดับความเป็นเลิศด้านวิชาการ เพื่อสร้างทักษะทางสังคมและทักษะเชิงสมรรถนะ			2. คุณภาพบัณฑิตที่พึงประสงค์		
	ตัวชี้วัด	1) จำนวนหลักสูตรฝึกอบรมที่ตอบสนองการเรียนรู้ตลอดชีวิต	2) จำนวนสาขาวิชาที่มีการจัดการเรียนรู้แบบบูรณาการกับการทำงาน		1) บัณฑิตที่ทำงานตรงสาขา	2) บัณฑิตระดับปริญญาตรีที่มีงานทำหรือประกอบอาชีพอิสระภายใน 1 ปี	3) จำนวนโครงการ/กิจกรรม เพื่อพัฒนานักศึกษาด้วยกระบวนการวิศวกรสังคม
	กลยุทธ์	1. พัฒนารูปแบบการเรียนรู้แบบผสมผสานการศึกษาระหว่างการจัดการศึกษาเชิงบูรณาการกับการทำงาน			2. ปรับกระบวนการเรียนการสอน โดยมุ่งเน้นผลสัมฤทธิ์ของผู้เรียนเป็นสำคัญ	3. พัฒนาการจัดการศึกษาเพื่อสร้างทักษะทางสังคมและทักษะเชิงสมรรถนะ โดยใช้ชุมชนเป็นฐาน	
	โครงการ	1. ส่งเสริมการพัฒนาหลักสูตรฝึกอบรมที่ตอบสนองการเรียนรู้ตลอดชีวิต	2. โครงการประชาสัมพันธ์เชิงรุกคณะเทคโนโลยีการเกษตร	3. จัดการเรียนรู้แบบบูรณาการกับการทำงาน	4. โครงการผลิตบัณฑิตคณะเทคโนโลยีการเกษตร	5. โครงการพัฒนานักศึกษาคณะเทคโนโลยีการเกษตร	
	กิจกรรม	1.1 พัฒนาหลักสูตรฝึกอบรมที่ตอบสนองการเรียนรู้ตลอดชีวิต		3.1 สนับสนุนการดำเนินงานสหกิจศึกษา	4.1 สนับสนุนการดำเนินงานของสาขาวิชา 4.2 สนับสนุนวัสดุฝึกรายวิชาปฏิบัติ 4.3 ฝึกประสบการณ์วิชาชีพ 4.4 ปรับปรุง/พัฒนาหลักสูตร	5.1 พัฒนานักศึกษาตามกรอบมาตรฐานคุณวุฒิแห่งชาติ 5.2 เตรียมความพร้อมด้านวิชาการสำหรับนักศึกษาใหม่ 5.3 พัฒนานักศึกษาด้วยกระบวนการวิศวกรสังคม	



คณะเทคโนโลยีการเกษตร	ผลผลิต	มีหลักสูตรฝึกอบรมที่พร้อมเปิดสอนรองรับผู้เรียน ทุกช่วงวัย	นักศึกษาได้รับการฝึกฝนพัฒนาผ่านการสร้างประสบการณ์ตรงในสถานประกอบการหรือชุมชน
	↓		↓
	ผลลัพธ์	มีหลักสูตรฝึกอบรมที่เปิดสอนสำหรับผู้เรียนทุก ช่วงวัย และรายได้	นักศึกษามีทักษะในวิชาชีพที่ตรงกับความต้องการของนายจ้างหรือสังคม ใ้ทำงานทำตรงสาขาวิชา
	↓		↓
	ผลกระทบ	หลักสูตรฝึกอบรม ได้รับความนิยมนจากผู้เรียน ทุกช่วงวัย มีผู้สนใจเรียนอย่างต่อเนื่อง และมี ความพึงพอใจต่อหลักสูตร	บัณฑิตคณะเทคโนโลยีการเกษตรเป็นที่ยอมรับของสังคม
↓		↓	
วิสัยทัศน์	"เป็นผู้นำด้านการเกษตรและอาหาร เพื่อพัฒนาท้องถิ่นอย่างยั่งยืน" ในระยะเวลา 5 ปี		

ยุทธศาสตร์ที่ 3 การบริหารจัดการสู่องค์กรสมรรถนะสูง

มหาวิทยาลัยราชภัฏรำไพพรรณี	ยุทธศาสตร์	4. การบริหารจัดการสู่องค์กรสมรรถนะสูง								
	เป้าประสงค์	1. การบริหารจัดการสู่ความเป็นเลิศ						3. การระดมทรัพยากรเพื่อจัดหารายได้		2. การยกระดับศักยภาพของบุคลากร
	ตัวชี้วัด	1) ผลงานที่ได้จากการขับเคลื่อนเกณฑ์ประเมินการบริหารจัดการสู่ความเป็นเลิศ EdPEx	2) ร้อยละของระดับคะแนน THE impact ranking	3) ผลการประเมินคุณธรรมและความโปร่งใสภาครัฐ (ITA)	4) ร้อยละความสำเร็จของผลการดำเนินงานตามแผน Smart Local University	5) จำนวนโครงการที่ดำเนินการร่วมกันกับเครือข่ายที่เกิดจากบันทึกข้อตกลงความร่วมมือหรือเจตจำนงในการร่วมมือภายในประเทศ	6) จำนวนโครงการที่ดำเนินการร่วมกันกับเครือข่ายที่เกิดจากบันทึกข้อตกลงความร่วมมือหรือเจตจำนงในการทำความร่วมมือกับเครือข่ายระดับสากล	1) ผลงานวิจัยที่มาต่อยอดในเชิงพาณิชย์	2) จำนวนเงินจากการจัดหารายได้ของมหาวิทยาลัย	1) ร้อยละของความสำเร็จของการดำเนินงานตามแผนบริหารและพัฒนาทรัพยากรบุคคล 5 ปี พ.ศ. 2566 - 2570
กลยุทธ์	1. พัฒนาระบบการบริหารจัดการให้ทันต่อการเปลี่ยนแปลงของสังคม	2. พัฒนามหาวิทยาลัยตามแนวทาง SDG	3. พัฒนามหาวิทยาลัยสู่ Digital University	4. เสริมสร้างเครือข่ายความร่วมมือกับองค์กร/หน่วยงานในระดับอาเซียนและนานาชาติ	6. ส่งเสริมการจัดหารายได้จากภายในและภายนอกมหาวิทยาลัย	5. เพิ่มศักยภาพและพัฒนาคณาจารย์รวมทั้งผู้บริหารและบุคลากรมหาวิทยาลัยในด้านวิชาการ วิชาชีพ				

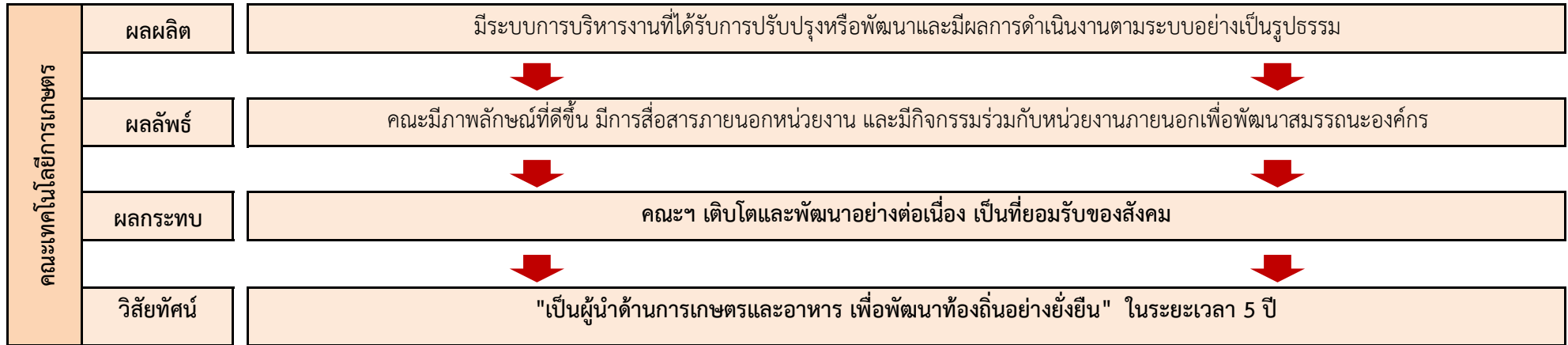


คณะเทคโนโลยีการเกษตร	ยุทธศาสตร์	3. การบริหารจัดการสู่องค์กรสมรรถนะสูง				
	เป้าประสงค์	1. การบริหารจัดการสู่ความเป็นเลิศ			2. การยกระดับศักยภาพของบุคลากร	
	ตัวชี้วัด	1) ผลงานที่ได้จากการขับเคลื่อนเกณฑ์ประเมินการบริหารจัดการสู่ความเป็นเลิศ EdPEX	2) โครงการที่ดำเนินการร่วมกันกับเครือข่ายภายในประเทศ	3) เงินรายได้จากการดำเนินงานของคณะ	1) ร้อยละของความสำเร็จของผลการดำเนินงานตามแผนบริหารและพัฒนาบุคลากร 5 ปี	
	กลยุทธ์	1. พัฒนาระบบการบริหารจัดการให้ทันต่อการเปลี่ยนแปลงของสังคม	2. เสริมสร้างเครือข่ายความร่วมมือกับองค์กร/หน่วยงานภายในประเทศ	3. ส่งเสริมการจัดหารายได้จากภายในและภายนอกมหาวิทยาลัย	4. เพิ่มศักยภาพและพัฒนาคณาจารย์และบุคลากรสายสนับสนุนในด้ววิชาการและวิชาชีพ	
โครงการ	1. บริหารจัดการคณะเทคโนโลยีการเกษตร	2. พัฒนาห้องปฏิบัติการกลางเพื่อประสิทธิภาพการจัดการเรียนการสอนและบริการสังคม	3. สนับสนุนการบริหารงานคณะเทคโนโลยีการเกษตร	4. สร้างและร่วมมือกับองค์กรหรือหน่วยงานภายนอก เพื่อพัฒนาสมรรถนะองค์กร	5. การพัฒนางานเพื่อจัดหารายได้	6. โครงการพัฒนาบุคลากรสายวิชาการและสายสนับสนุนฯ



คณะเทคโนโลยีการเกษตร	กิจกรรม	1.1 บริหารการเปลี่ยนแปลง	2.1 พัฒนาห้องปฏิบัติการกลาง	3.1 จัดทำหรือทบทวนแผนกลยุทธ์ 5 ปี และแผนปฏิบัติราชการประจำปี	4.1 ดำเนินกิจกรรม/โครงการร่วมกันกับเครือข่ายที่เกิดจากการบันทึกข้อตกลงความร่วมมือหรือเจตจำนงในการร่วมมือภายในประเทศ	5.1 โครงการอบรมหลักสูตร "การเพาะเลี้ยงเนื้อเยื่อพืชเบื้องต้น แบบต้นทุนต่ำ"	6.1 สนับสนุนงบประมาณสำหรับบุคลากรสายวิชาการและสายสนับสนุนที่มีค่าใช้จ่ายในการอบรมพัฒนาด้านวิชาชีพ
		1.2 พัฒนางานประกันคุณภาพการศึกษา	2.2 บำรุงรักษาครุภัณฑ์ห้องปฏิบัติการกลาง	3.2 บริหารจัดการสำนักงานบำรุงรักษาอาคารสถานที่วัสดุครุภัณฑ์พื้นที่การเกษตรและภูมิทัศน์	5.2 โครงการอบรมหลักสูตร "การจัดการทุเรียนเพื่อการส่งออก"	5.3 โครงการจัดทำวารสารเกษตรรำไพ	5.4 โครงการตรวจวิเคราะห์ดิน
		1.3 จัดการองค์ความรู้จากกรปฏิบัติงาน		3.3 ประชุมคณะกรรมการประจำคณะ		5.5 วิจัยและพัฒนานวัตกรรมสินค้าเกษตรและอาหาร ภาคตะวันออก	
						5.6 ฐานเรียนรู้ตามหลักปรัชญาของเศรษฐกิจพอเพียง ด้านการเกษตร	



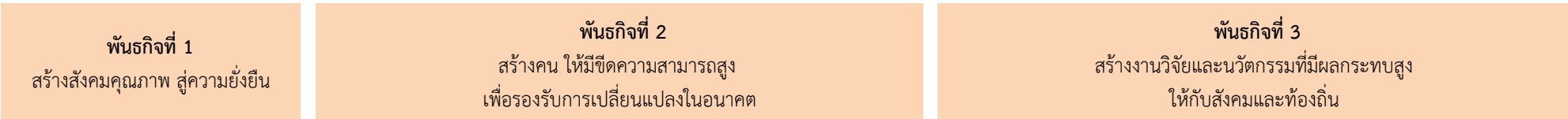


วิทยาลัยนันทวิทยาลัยราชภัฏรำไพพรรณี
"แหล่งภูมิปัญญา สร้างนวัตกรรม สู่การพัฒนาท้องถิ่นอย่างยั่งยืน"

ปรัชญาคณะเทคโนโลยีการเกษตร
"พัฒนาเทคโนโลยีที่เหมาะสม ส่งเสริมสังคมและภูมิปัญญาท้องถิ่น"

วิสัยทัศน์คณะเทคโนโลยีการเกษตร
"เป็นผู้นำด้านการเกษตรและอาหาร เพื่อพัฒนาท้องถิ่นอย่างยั่งยืน"

ค่านิยม



กลยุทธ์ 1 บริการวิชาการเพื่อพัฒนาพื้นที่ระดับอำเภอฯ
กลยุทธ์ 2 พัฒนางานวิจัยงานวิจัย/นวัตกรรมด้านการเกษตรและอาหารเพื่อการพัฒนาท้องถิ่น

กลยุทธ์ 1 พัฒนารูปแบบการเรียนรู้แบบผสมประสบการณ์ การจัดสหกิจศึกษาเชิงบูรณาการกับการทำงาน
กลยุทธ์ 2 ปรับกระบวนการเรียนการสอน โดยมุ่งเน้นผลสัมฤทธิ์ของผู้เรียนเป็นสำคัญ
กลยุทธ์ 3 พัฒนาการจัดการศึกษาเพื่อสร้างทักษะทางสังคมและทักษะเชิงสมรรถนะ โดยใช้ชุมชนเป็นฐาน

กลยุทธ์ 1 พัฒนาระบบการบริหารจัดการให้ทันต่อการเปลี่ยนของสังคม
กลยุทธ์ 2 เสริมสร้างเครือข่ายความร่วมมือกับองค์กร/หน่วยงานภายในประเทศ
กลยุทธ์ 3 ส่งเสริมการจัดหารายได้จากภายในและภายนอกมหาวิทยาลัย (ปรับตาม มรพพ.)
กลยุทธ์ 4 เพิ่มศักยภาพและพัฒนาคณาจารย์และบุคลากรสายสนับสนุนในด้านวิชาการและวิชาชีพ

เป้าหมายการดำเนินงานคณะเทคโนโลยีการเกษตร



เป้าหมายการดำเนินงาน

ยุทธศาสตร์ 1. การพัฒนาท้องถิ่นสู่ความยั่งยืน

ผู้กำกับดูแล ผศ.ดร. เลิศชัย จิตรอารี คณบดี

เป้าประสงค์	ตัวชี้วัด ของเป้าประสงค์เชิงกลยุทธ์	หน่วยนับ	ค่าเป้าหมาย					กลยุทธ์ (เครื่องมือที่ช่วยให้บรรลุ เป้าประสงค์)	โครงการ/กิจกรรม (การลงมือปฏิบัติเพื่อการบรรลุเป้าประสงค์)	ผู้รับผิดชอบโครงการ			
			ปี	66	67	68	69				70		
			จำนวน ตัวชี้วัด	0	3	3	3				3		
1. พัฒนาท้องถิ่นให้เข้มแข็งและยั่งยืน	<p>1) พัฒนาท้องถิ่นให้เข้มแข็งและยั่งยืน</p> <p>ความสอดคล้อง : แผน มรรพ. ยุทธศาสตร์ที่ 1 การพัฒนาท้องถิ่นสู่ความยั่งยืน</p> <p>เป้าประสงค์ที่ 1 ยกระดับเศรษฐกิจสังคมและสิ่งแวดล้อมในท้องถิ่น ด้วยองค์ความรู้และนวัตกรรม</p> <p>ตัวชี้วัดที่ 1) แผนพัฒนาพื้นที่ในระดับอำเภอให้ครอบคลุม 3 จังหวัด (นิยาม : โดยครอบคลุมพื้นที่ จันทบุรี ระยอง ตราด)</p> <p>กลยุทธ์ที่ 1 สร้างระบบและกลไกบริหารจัดการโครงการบริการวิชาการ โดยวางแผนเชิงพื้นที่และเชิงประเด็นให้สะท้อนความโดดเด่นของมหาวิทยาลัย</p>	อำเภอ	แผน	ใหม่	2	2	2	2	1. บริการวิชาการเพื่อพัฒนาพื้นที่ระดับอำเภอฯ	<p>1. บริการวิชาการในอำเภอเป้าหมาย</p> <p>1.1 อำเภอแหลมงอบ จังหวัดตราด</p> <p>1.2 อำเภอแหลมสิงห์ จังหวัดจันทบุรี</p>			
			ผล	-									
			สถานะ										
		2) ฐานเรียนรู้ที่สามารถดำเนินการได้อย่างต่อเนื่อง ตามเป้าหมาย SDG ที่ 2 โดยนับฐานซ้ำ (ตัวชี้วัดเกษตรไร้ไฟ)	ฐานเรียนรู้	แผน	ใหม่	4	6	8		10		<p>2. โครงการพัฒนาศูนย์เรียนรู้ตามหลักปรัชญาของเศรษฐกิจพอเพียง ด้านการเกษตร</p> <p>2.1 พัฒนาการดำเนินงานของฐานเรียนรู้</p> <p>2.2 จำหน่ายผลผลิตการเกษตร</p> <p>2.3 ประชาสัมพันธ์การดำเนินงานของศูนย์เรียนรู้ฯ</p>	<p>ผศ.ดร.เลิศชัย จิตรอารี</p> <p>ประธานคณะกรรมการบริหารศูนย์เรียนรู้ฯ</p> <p>หัวหน้าฐาน</p> <p>ผศ.ดวงรัตน์ สวัสดิ์มงคล</p> <p>นางสาวพนิดา หมางสุก</p>
				ผล	-								
				สถานะ									
									<p>3. โครงการศูนย์วิเคราะห์คุณภาพสินค้าเกษตรและอาหารอัจฉริยะ</p>	<p>ผศ.ดร.เดือนรุ่ง</p> <p>เบญจมาศ (ผจก.)</p>			

ยุทธศาสตร์ 2. การยกระดับคุณภาพการศึกษา

ผู้กำกับดูแล ผศ.ดร. เลิศชัย จิตรอารี คณบดี

เป้าประสงค์	ตัวชี้วัด ของเป้าประสงค์เชิงกลยุทธ์	หน่วยนับ	ค่าเป้าหมาย					กลยุทธ์ (เครื่องมือที่ช่วยให้บรรลุ เป้าประสงค์)	โครงการ/กิจกรรม (การลงมือปฏิบัติเพื่อการบรรลุเป้าประสงค์)	ผู้รับผิดชอบโครงการ	
			ปี	66	67	68	69				70
			จำนวน ตัวชี้วัด	7	8	8	8				8
1. ยกระดับความเป็นเลิศด้านวิชาการ เพื่อสร้างทักษะทางสังคมและทักษะเชิงสมรรถนะ	1) จำนวนหลักสูตรฝึกอบรมที่ตอบสนองการเรียนรู้ตลอดชีวิต ความสอดคล้อง : แผน มรรพ. ยุทธศาสตร์ที่ 3 การยกระดับคุณภาพการศึกษา เป้าประสงค์ที่ 1 การยกระดับความเป็นเลิศด้านวิชาการ เพื่อสร้างทักษะทางสังคมและทักษะเชิงสมรรถนะ ตัวชี้วัดที่ 2) จำนวนหลักสูตรการอบรมระยะสั้นที่ตอบสนองการเรียนรู้ตลอดชีวิต กลยุทธ์ที่ 1 ส่งเสริมรูปแบบการเรียนรู้แบบผสมผสาน ประสิทธิภาพ การจัดสหกิจศึกษาและการศึกษาเชิงบูรณาการกับการทำงาน	หลักสูตร	แผน	1	2	2	3	3	1. พัฒนารูปแบบการเรียนรู้แบบผสมผสาน ประสิทธิภาพ การจัดสหกิจศึกษาเชิงบูรณาการกับการทำงาน	1. ส่งเสริมการพัฒนาหลักสูตรฝึกอบรมที่ตอบสนองการเรียนรู้ตลอดชีวิต 1.1 พัฒนาหลักสูตรฝึกอบรมที่ตอบสนองการเรียนรู้ตลอดชีวิต	ผศ.กมลพร พุทธิมี รองคณบดีฝ่ายวิชาการ
			ผล	2							
			สถานะ	บรรลุ							
									2. โครงการประชาสัมพันธ์เชิงรุก คณะเทคโนโลยีการเกษตร (Open House และงานแนะแนว)	ผศ.กมลพร พุทธิมี รองคณบดีฝ่ายวิชาการ	

เป้าประสงค์	ตัวชี้วัด ของเป้าประสงค์เชิงกลยุทธ์	หน่วยนับ	ค่าเป้าหมาย					กลยุทธ์ (เครื่องมือที่ช่วยให้บรรลุเป้าประสงค์)	โครงการ/กิจกรรม (การลงมือปฏิบัติเพื่อการบรรลุเป้าประสงค์)	ผู้รับผิดชอบโครงการ	
			ปี	66	67	68	69				70
			จำนวน ตัวชี้วัด	7	8	8	8				8
	2) จำนวนสาขาวิชาที่มีการจัดการเรียนรู้แบบบูรณาการกับการทำงาน	สาขาวิชา	แผน	4	4	4	4	4		3. จัดการเรียนรู้แบบบูรณาการกับการทำงาน	ระบุผู้รับผิดชอบ ตามประเด็นงาน
	ความสอดคล้อง : แผน มรรพ. ยุทธศาสตร์ที่ 3 การยกระดับคุณภาพการศึกษา		ผล	4							
	เป้าประสงค์ที่ 1 การยกระดับความเป็นเลิศด้านวิชาการ เพื่อสร้างทักษะทางสังคมและทักษะเชิงสมรรถนะ		สถานะ	บรรลุ						3.1 สนับสนุนการดำเนินงานสหกิจศึกษา	
	ตัวชี้วัดที่ 4) ร้อยละของจำนวนหลักสูตรที่มีการจัดการเรียนรู้แบบบูรณาการกับการทำงาน										
	กลยุทธ์ที่ 1 ส่งเสริมรูปแบบการเรียนรู้แบบผสมผสาน การจัดสหกิจศึกษาและการศึกษาเชิงบูรณาการกับการทำงาน										
2. คุณภาพบัณฑิตที่พึงประสงค์	1) บัณฑิตที่ทำงานตรงสาขา	ร้อยละ	แผน	50	50	55	60	65	2. ปรับกระบวนการเรียนการสอน โดยมุ่งเน้นผลสัมฤทธิ์ของผู้เรียนเป็นสำคัญ	4. โครงการผลิตบัณฑิตคณะเทคโนโลยีการเกษตร	ผศ.กุลพร พุทธิมีรองคณบดีฝ่ายวิชาการ
	ความสอดคล้อง : แผน มรรพ. เป้าประสงค์ที่ 3 คุณภาพบัณฑิตที่พึงประสงค์		ผล	55						4.1 สนับสนุนการดำเนินงานของสาขาวิชา	ประธานหลักสูตรฯ
	ตัวชี้วัดที่ 1) ร้อยละบัณฑิตที่ทำงานตรงสาขา		สถานะ	บรรลุ						4.2 สนับสนุนวัสดุฝึกรายวิชาปฏิบัติ	นางสาวพนิดา หมากรุก
	กลยุทธ์ที่ 4 ปรับกระบวนการเรียนการสอน โดยมุ่งเน้นผลสัมฤทธิ์ของผู้เรียนเป็นสำคัญ						/			4.3 ฝึกประสบการณ์วิชาชีพ	
										4.4 ปรับปรุง/พัฒนาหลักสูตร	
										66 วิทยาลัยอาหรร, 69 4 หลักสูตร	

เป้าประสงค์	ตัวชี้วัด ของเป้าประสงค์เชิงกลยุทธ์	หน่วยนับ	ค่าเป้าหมาย					กลยุทธ์ (เครื่องมือที่ช่วยให้บรรลุเป้าประสงค์)	โครงการ/กิจกรรม (การลงมือปฏิบัติเพื่อการบรรลุเป้าประสงค์)	ผู้รับผิดชอบโครงการ	
			ปี	66	67	68	69				70
			จำนวน ตัวชี้วัด	7	8	8	8				8
เป้าประสงค์ที่ 2) บัณฑิตระดับปริญญาตรีที่มีงานทำหรือประกอบอาชีพอิสระภายใน 1 ปี ความสอดคล้อง : แผน มรรพ. ยุทธศาสตร์ที่ 3 การยกระดับคุณภาพการศึกษา เป้าประสงค์ที่ 3 คุณภาพบัณฑิตที่พึงประสงค์ ตัวชี้วัดที่ 2) ร้อยละของบัณฑิตระดับปริญญาตรีที่มีงานทำหรือประกอบอาชีพอิสระ (ภายใน 1 ปี) กลยุทธ์ที่ 4 ปรับกระบวนการเรียนการสอน โดยมุ่งเน้นผลสัมฤทธิ์ของผู้เรียน เป็นสำคัญ	ร้อยละ	แผน	ใหม่	80	80	80	80	5. โครงการพัฒนานักศึกษาคณะเทคโนโลยีการเกษตร 5.1 พัฒนานักศึกษาตามกรอบมาตรฐานคุณวุฒิแห่งชาติ 5.2 เตรียมความพร้อมด้านวิชาการสำหรับนักศึกษาใหม่	ผศ.สุพร สังข์สุวรรณ รองคณบดีฝ่ายกิจการนักศึกษา ผศ.กุลพร พุทธิมี รองคณบดีฝ่ายวิชาการ		
		ผล	-								
		สถานะ	-								
เป้าประสงค์ที่ 3) จำนวนโครงการ/กิจกรรม เพื่อพัฒนานักศึกษาด้วยกระบวนการวิศวกรสังคม ความสอดคล้อง : แผน มรรพ. ตัวชี้วัดที่ 5) จำนวนโครงการ/กิจกรรม เพื่อพัฒนานักศึกษาด้วยกระบวนการวิศวกรสังคม กลยุทธ์ที่ 5 พัฒนาการจัดการศึกษาเพื่อสร้างทักษะทางสังคมและทักษะเชิงสมรรถนะ โดยใช้ชุมชนเป็นฐาน	โครงการ กิจกรรม	แผน	1	1	1	1	1	3. พัฒนาการจัดการศึกษาเพื่อสร้างทักษะทางสังคมและทักษะเชิงสมรรถนะ โดยใช้ชุมชนเป็นฐาน	ผศ.สุพร สังข์สุวรรณ รองคณบดีฝ่ายกิจการนักศึกษา		
		ผล	2								
		สถานะ	บรรลุ								

ยุทธศาสตร์ 3. การบริหารจัดการสู่องค์กรสมรรถนะสูง

ผู้กำกับดูแล ผศ.ดร.เลิศชัย จิตรอารี คณบดี

เป้าประสงค์	ตัวชี้วัด ของเป้าประสงค์เชิงกลยุทธ์	หน่วยนับ	ค่าเป้าหมาย					กลยุทธ์ (เครื่องมือที่ช่วยให้บรรลุ เป้าประสงค์)	โครงการ/กิจกรรม (การลงมือปฏิบัติเพื่อการบรรลุเป้าประสงค์)	ผู้รับผิดชอบโครงการ	
			ปี	66	67	68	69				70
			จำนวน ตัวชี้วัด	2	3	3	3				3
1. การบริหารจัดการสู่ความเป็นเลิศ	1) ผลงานที่ได้จากการขับเคลื่อนเกณฑ์ประเมินการบริหารจัดการสู่ความเป็นเลิศ EdPEX (ระยะ 3 ปีแรก) ความสอดคล้อง : แผน มรรพ. ยุทธศาสตร์ที่ 4 การบริหารจัดการสู่ความเป็นเลิศ เป้าประสงค์ที่ 1 การบริหารจัดการสู่ความเป็นเลิศ ตัวชี้วัดที่ 1) ผลงานที่ได้จากการขับเคลื่อนเกณฑ์ประเมินการบริหารจัดการสู่ความเป็นเลิศ EdPEX กลยุทธ์ที่ 1 พัฒนาระบบการบริหารจัดการให้ทันต่อการเปลี่ยนแปลงของสังคม	OP (66-68)	แผน	1	1	1	170	200	1. พัฒนาระบบการบริหารจัดการให้ทันต่อการเปลี่ยนแปลงของสังคม	1. บริหารจัดการคณะเทคโนโลยีการเกษตร 1.1 บริหารการเปลี่ยนแปลง - ค่าโทรศัพท์สำนักงาน - ค่าโทรศัพท์มือถือสำนักงาน 1.2 พัฒนางานประกันคุณภาพการศึกษา 1.3 จัดการองค์ความรู้จากการปฏิบัติงาน	ผศ.ดวงรัตน์ สวัสดิ์มิ่งคล รองคณบดีฝ่ายวางแผน และพัฒนา นางสาวรุ่งนภา นิมิตตระกูล รักษาการหัวหน้าสำนักงาน คณบดี นางสาวพนิดา หมายสุก ระบุผู้รับผิดชอบ ตาม ประเด็นงาน
		คะแนน (69-70)	ผล	1							
		สถานะ	บรรลุ มี OP								

เป้าประสงค์	ตัวชี้วัด ของเป้าประสงค์เชิงกลยุทธ์	หน่วยนับ	ค่าเป้าหมาย					กลยุทธ์ (เครื่องมือที่ช่วยให้บรรลุ เป้าประสงค์)	โครงการ/กิจกรรม (การลงมือปฏิบัติเพื่อการบรรลุเป้าประสงค์)	ผู้รับผิดชอบโครงการ	
			ปี	66	67	68	69				70
			จำนวน ตัวชี้วัด	2	3	3	3				3
1. การบริหารจัดการสู่ความเป็นเลิศ (ต่อ)								1. พัฒนาระบบการบริหารจัดการให้ทันต่อการเปลี่ยนของสังคม (ต่อ)	2. พัฒนาห้องปฏิบัติการกลางเพื่อประสิทธิภาพการจัดการเรียนการสอนและบริการสังคม	ผศ.กุลพร พุทธิมี รองคณบดีฝ่ายวิชาการ	
									2.1 พัฒนาห้องปฏิบัติการกลาง		
									2.2 บำรุงรักษาครุภัณฑ์ห้องปฏิบัติการกลาง		
									3. สนับสนุนการบริหารงานคณะเทคโนโลยีการเกษตร	ผศ.ดวงรัตน์ สวัสดิ์มงคล รองคณบดีฝ่ายวางแผน และพัฒนา	
									3.1 จัดทำหรือทบทวนแผนกลยุทธ์ 5 ปี และแผนปฏิบัติการประจำปี	นางสาวพินดา หมากสุก	
									3.2 บริหารจัดการสำนักงาน บำรุงรักษาอาคารสถานที่ วัสดุครุภัณฑ์ พื้นที่การเกษตรและภูมิทัศน์	นางสาวรุ่งนภา นิมิตตระกูล รักษาการหัวหน้า สำนักงานคณบดี	
									- ค่าโทรศัพท์คณบดี		
3.3 ประชุมคณะกรรมการประจำคณะ											

เป้าประสงค์	ตัวชี้วัด ของเป้าประสงค์เชิงกลยุทธ์	หน่วยนับ	ค่าเป้าหมาย					กลยุทธ์ (เครื่องมือที่ช่วยให้บรรลุ เป้าประสงค์)	โครงการ/กิจกรรม (การลงมือปฏิบัติเพื่อการบรรลุเป้าประสงค์)	ผู้รับผิดชอบโครงการ	
			ปี	66	67	68	69				70
			จำนวน ตัวชี้วัด	2	3	3	3				3
1. การบริหารจัดการสู่ความเป็นเลิศ (ต่อ)	2) โครงการที่ดำเนินการร่วมกันกับเครือข่ายภายในประเทศ ความสอดคล้อง : แผน มรรพ. ยุทธศาสตร์ที่ 4 การบริหารจัดการสู่องค์กรสมรรถนะสูง เป้าประสงค์ที่ 1 การบริหารจัดการสู่ความเป็นเลิศ ตัวชี้วัดที่ 5) จำนวนโครงการที่ดำเนินการร่วมกันกับเครือข่ายที่เกิดจากบันทึกข้อตกลงความร่วมมือหรือเจตจำนงในการร่วมมือภายในประเทศ กลยุทธ์ที่ 4 เสริมสร้างเครือข่ายความร่วมมือกับองค์กร/หน่วยงานภายในระดับอาเซียนและนานาชาติ	โครงการ หน่วยงาน	แผน ผล สถานะ	ใหม่ - -	1	2	3	4	2. เสริมสร้างเครือข่ายความร่วมมือกับองค์กร/หน่วยงานภายในประเทศ	4. สร้างและร่วมมือกับองค์กรหรือหน่วยงานภายนอก เพื่อพัฒนาสมรรถนะองค์กร 4.1 ดำเนินกิจกรรม/โครงการร่วมกันกับเครือข่ายที่เกิดจากบันทึกข้อตกลงความร่วมมือหรือเจตจำนงในการร่วมมือภายในประเทศ	ผศ.ดร.เลิศชัย จิตรอารี คณบดี

เป้าประสงค์	ตัวชี้วัด ของเป้าประสงค์เชิงกลยุทธ์	หน่วยนับ	ค่าเป้าหมาย					กลยุทธ์ (เครื่องมือที่ช่วยให้บรรลุ เป้าประสงค์)	โครงการ/กิจกรรม (การลงมือปฏิบัติเพื่อการบรรลุเป้าประสงค์)	ผู้รับผิดชอบโครงการ			
			ปี	66	67	68	69				70		
			จำนวน ตัวชี้วัด	2	3	3	3				3		
1. การบริหารจัดการสู่ความเป็นเลิศ (ต่อ)	3) เงินรายได้จากการดำเนินงานของคณะ (ตัวชี้วัดคณะ) ความสอดคล้อง : แผน มรรพ. ยุทธศาสตร์ที่ 4 การบริหารจัดการสู่องค์กรสมรรถนะสูง เป้าประสงค์ที่ 3 การระดมทรัพยากรเพื่อจัดหารายได้ ตัวชี้วัดที่ 2) จำนวนเงินจากการจัดหารายได้ของมหาวิทยาลัย กลยุทธ์ที่ 6 ส่งเสริมการจัดหารายได้จากภายในและภายนอกมหาวิทยาลัย	บาท	แผน	1	2	3	4	5	3. ส่งเสริมการจัดหารายได้จากภายในและภายนอกมหาวิทยาลัย	5. การพัฒนางานเพื่อจัดหารายได้	ผศ.ดร.เลิศชัย จิตรอารี คณบดี ผศ.ดร.พรพรรณ สุขุมพินิจ		
		หน่วย : แสน	ผล	2.99								5.1 โครงการอบรมหลักสูตร "การเพาะเลี้ยงเนื้อเยื่อพืชเบื้องต้น" แบบต้นทุนต่ำ	ผศ.ดร.เลิศชัย จิตรอารี
		สถานะ	บรรลุ									5.2 โครงการอบรมหลักสูตร "การจัดการทุเรียนเพื่อการส่งออก"	ผศ.ดร.เลิศชัย จิตรอารี
									5.3 โครงการจัดทำวารสารเกษตรรำไพ	ผศ.ดร.หยาดรุ้ง สุวรรณรัตน์			
									5.4 โครงการตรวจวิเคราะห์ดิน	ผศ.ดร.สุทิสฯ ชัยกุล			
									5.5 วิจัยและพัฒนานวัตกรรมสินค้าเกษตรและอาหาร ภาคตะวันออก	ผศ.ดร.เดือนรุ่ง เบญจมาศ ผู้อำนวยการ			
									5.6 ฐานเรียนรู้ตามหลักปรัชญาของเศรษฐกิจพอเพียง ด้านการเกษตร	ผศ.ดร.เลิศชัย จิตรอารี ประธานคณะกรรมการ บริหารศูนย์เรียนรู้ฯ			

เป้าประสงค์	ตัวชี้วัด ของเป้าประสงค์เชิงกลยุทธ์	หน่วยนับ	ค่าเป้าหมาย					กลยุทธ์ (เครื่องมือที่ช่วยให้บรรลุ เป้าประสงค์)	โครงการ/กิจกรรม (การลงมือปฏิบัติเพื่อการบรรลุเป้าประสงค์)	ผู้รับผิดชอบโครงการ	
			ปี	66	67	68	69				70
			จำนวน ตัวชี้วัด	2	3	3	3				3
2. การยกระดับ ศักยภาพของ บุคลากร	1) ร้อยละความสำเร็จของผล การดำเนินงานตามแผนบริหาร และพัฒนาบุคลากร 5 ปี ความสอดคล้อง : แผน มรรพ. ยุทธศาสตร์ที่ 4 การบริหารจัดการสู่ ความเป็นเลิศ เป้าประสงค์ที่ 2 การยกระดับ ศักยภาพของบุคลากร ตัวชี้วัดที่ 1) ร้อยละของความสำเร็จ ของผลการดำเนินงานตามแผน บริหารและพัฒนาทรัพยากรบุคคล 5 ปี พ.ศ. 2566 - 2570 กลยุทธ์ที่ 5 เพิ่มศักยภาพและพัฒนา คณาจารย์ รวมทั้งผู้บริหารและลูกลา กรมหาวิทยาลัยในด้านวิชาการ วิชาชีพ	ร้อยละ	แผน	ใหม่	80	85	85	85	4. เพิ่มศักยภาพและ พัฒนาคณาจารย์และ บุคลากรสายสนับสนุน ในด้านวิชาการและ วิชาชีพ	6. โครงการพัฒนาบุคลากรสายวิชาการและสาย สนับสนุนที่มีค่าใช้จ่ายในการอบรมพัฒนาด้าน วิชาชีพ 6.1 สนับสนุนงบประมาณสำหรับบุคลากรสาย วิชาการและสายสนับสนุนที่มีค่าใช้จ่ายในการ อบรมพัฒนาด้านวิชาชีพ	ผศ.ดวงรัตน์ สวัสดิ์มงคล รองคณบดีฝ่ายวางแผน และพัฒนา

ภาคผนวก

นิยามศัพท์

SDGs (Sustainable Development Goals–SDGs) หมายถึง “เป้าหมายการพัฒนาที่ยั่งยืน” (ที่มา :

CEFR (The Common European Framework of Reference for Languages) หรือ กรอบอ้างอิงความสามารถทางภาษาอังกฤษที่เป็นสากล หมายถึง ระดับความสามารถทางภาษาอังกฤษที่เป็นสากลที่มุ่งเน้นในการพัฒนา "ทักษะการใช้ภาษา (English Proficiency) (ที่มา : คู่มือการประกันคุณภาพการศึกษายภายในระดับอุดมศึกษา มหาวิทยาลัยราชภัฏ ระดับคณะและสถาบัน ฉบับปรับปรุง พ.ศ. 2564)

CEFR (B1) คือ ระดับความสามารถทางภาษาอังกฤษ ที่ผู้เรียนสามารถพูด เขียน และจับใจความสำคัญของข้อความทั่ว ๆ ไปได้ เมื่อเป็นหัวข้อที่คุ้นเคย หรือสนใจ เช่น การทำงาน โรงเรียน เวลาว่าง ฯลฯ สามารถจัดการกับสถานการณ์ต่าง ๆ ที่เกิดขึ้นระหว่างการเดินทางในประเทศที่ใช้ภาษาได้ สามารถบรรยายประสบการณ์ เหตุการณ์ ความฝัน ความหวัง พร้อมให้เหตุผลสั้น ๆ ได้ (ที่มา : คู่มือการประกันคุณภาพการศึกษายภายใน ระดับอุดมศึกษา มหาวิทยาลัยราชภัฏ ระดับคณะและสถาบัน ฉบับปรับปรุง พ.ศ. 2564)

IC3 (Digital Literacy Certificate) หมายถึง การประเมินทักษะด้านการใช้ Digital Literacy โดยใช้มาตรฐานระดับสากลที่รับรองความรู้ความสามารถในการใช้งานทักษะด้านฮาร์ดแวร์ ซอฟต์แวร์ โปรแกรมสำเร็จรูป อินเทอร์เน็ต และการจัดการระบบเครือข่ายระดับพื้นฐาน (ที่มา : คู่มือการประกันคุณภาพการศึกษายภายในระดับอุดมศึกษา มหาวิทยาลัยราชภัฏ ระดับคณะและสถาบัน ฉบับปรับปรุง พ.ศ. 2564)

EdPEx ย่อมาจาก “Education Criteria for Performance Excellence” หรือ “เกณฑ์คุณภาพการศึกษาเพื่อการดำเนินการที่เป็นเลิศ” ซึ่งเป็นกรอบการพัฒนาคุณภาพการบริหารจัดการตามแนวทางของเกณฑ์ Malcolm Baldrige National Quality Award: MBNQA ที่เป็นต้นแบบของรางวัลคุณภาพแห่งชาติ (Thailand Quality Award: TQA) เกณฑ์ EdPEx คือ กรอบที่ทำให้มอง/คิดและบริหารองค์กรในเชิงระบบ (มองทุกระบบเชื่อมโยงกันหมด) และช่วยให้ออกมาอย่างก้าวกระโดดและยั่งยืน จากจุดเน้นที่เป็นเรื่องหลักของสถาบันของเราจริง ๆ (ที่มา : www.cts.chula.ac.th/work/quality-assurance/edpex)