



แผนปฏิบัติการประจำปี (Action Plan) ประจำปีงบประมาณ 2558

คณะเทคโนโลยีการเกษตร
มหาวิทยาลัยราชภัฏรำไพพรรณี

สารบัญ

1.วิสัยทัศน์ พันธกิจ ค่านิยม ยุทธศาสตร์และกลยุทธ์.....	3
2.ความเชื่อมโยงแผนปฏิบัติราชการ มหาวิทยาลัยราชภัฏรำไพพรรณี สู่แผนปฏิบัติราชการ.....	6
3.ความเชื่อมโยงของแผนปฏิบัติราชการ (Action Plan) ประจำปีงบประมาณ พ.ศ.2557.....	9
4.ยุทธศาสตร์ที่ 1 : การผลิตบัณฑิตเกษตรที่ฉลาดจัดการ สอดคล้องกับความต้องการของท้องถิ่นและการเปลี่ยนแปลงของสังคม	12
5.ยุทธศาสตร์ที่ 2 : ส่งเสริมและพัฒนาด้านการวิจัยเพื่อการพัฒนาท้องถิ่น.....	16
6.ยุทธศาสตร์ที่ 3 : ศูนย์กลางแห่งการเรียนรู้และบริการวิชาการทางการเกษตร.....	18
7.ยุทธศาสตร์ที่ 4 : ส่งเสริมการทำนุบำรุงศิลปวัฒนธรรม.....	21
8.ยุทธศาสตร์ที่ 5 : การบริหารจัดการที่ดี.....	22

วิสัยทัศน์ พันธกิจ ค่านิยม ยุทธศาสตร์และกลยุทธ์

ปรัชญา

พัฒนาเทคโนโลยีที่เหมาะสม ส่งเสริมสังคม และภูมิปัญญาท้องถิ่น

วิสัยทัศน์

เป็นองค์กรชั้นนำในการผลิตบัณฑิตและงานวิชาการด้านการเกษตรที่มีคุณภาพเป็นที่ยอมรับในระดับสากล

พันธกิจ

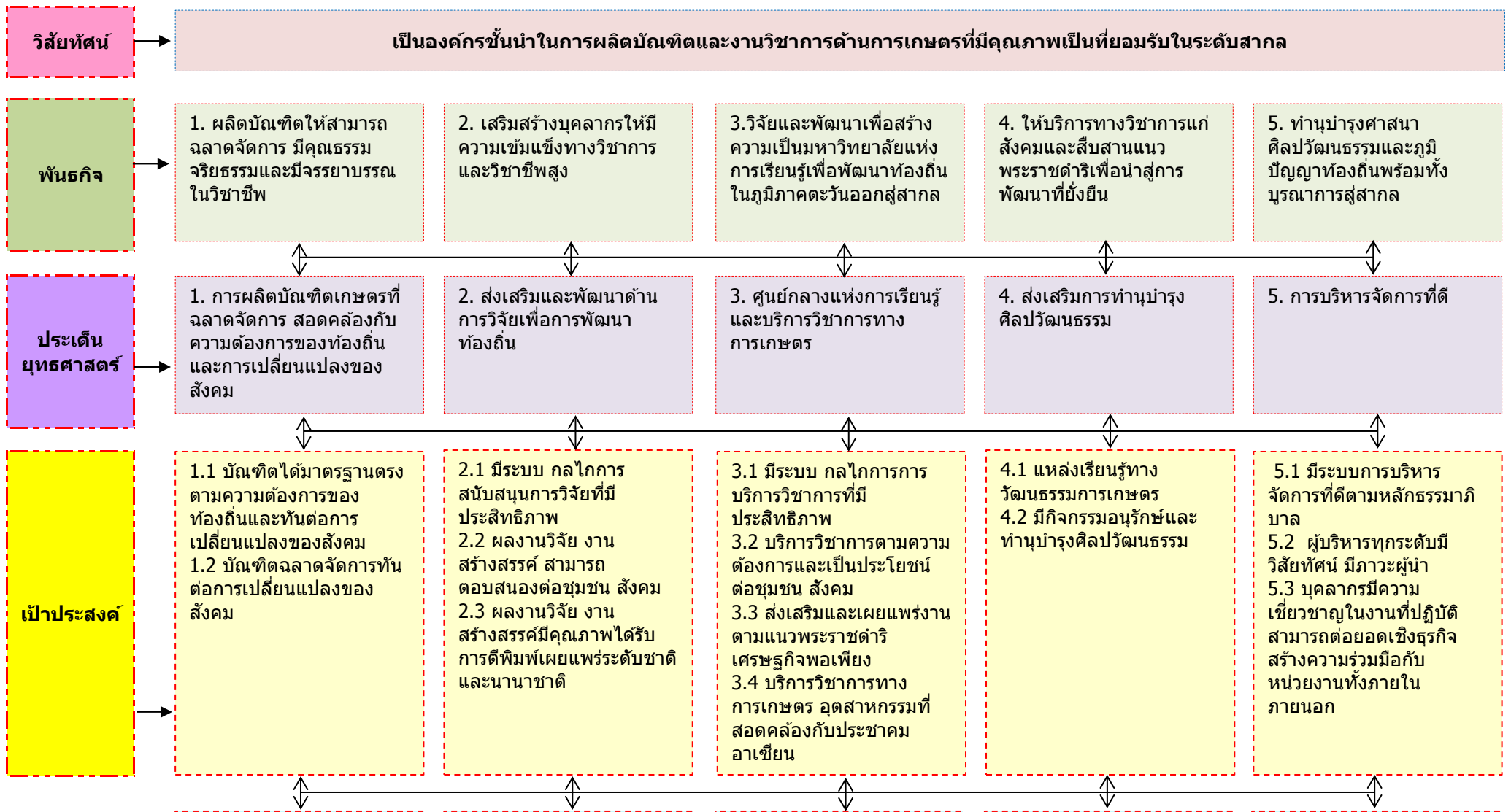
1. ผลิตบัณฑิตให้สามารถฉลาดจัดการ มีคุณธรรม จริยธรรมและมีจรรยาบรรณในวิชาชีพ
2. เสริมสร้างบุคลากรให้มีความเข้มแข็งทางวิชาการ และวิชาชีพ
3. วิจัยและพัฒนาเพื่อสร้างความเป็นมหาวิทยาลัยแห่งการเรียนรู้เพื่อพัฒนาท้องถิ่นในภูมิภาคตะวันออกเฉียงเหนือ
4. ให้บริการทางวิชาการแก่สังคมและสืบสานแนวพระราชดำรินำสู่การพัฒนาที่ยั่งยืน
5. ทำนุบำรุงศาสนา ศิลปวัฒนธรรมและภูมิปัญญาท้องถิ่นพร้อมทั้งบูรณาการสู่สากล

ประเด็นยุทธศาสตร์

1. การผลิตบัณฑิตเกษตรที่ฉลาดจัดการ สอดคล้องกับความต้องการของท้องถิ่นและการเปลี่ยนแปลงของสังคม
2. ส่งเสริมและพัฒนาด้านการวิจัยเพื่อการพัฒนาท้องถิ่น
3. ศูนย์กลางแห่งการเรียนรู้และบริการวิชาการทางการเกษตร
4. ส่งเสริมการทำนุบำรุงศิลปวัฒนธรรม
5. การบริหารจัดการที่ดี

ยุทธศาสตร์ที่ 1	: การผลิตบัณฑิตเกษตรที่ฉลาดจัดการ สอดคล้องกับความต้องการของท้องถิ่นและการเปลี่ยนแปลงของสังคม
กลยุทธ์	: <ul style="list-style-type: none"> 1.1 พัฒนาหลักสูตรและการจัดการเรียนการสอนให้มีประสิทธิภาพ สอดคล้องกับความต้องการของท้องถิ่นและการเปลี่ยนแปลงของสังคม 1.2 อบรมหลักสูตรระยะสั้นที่ตอบสนองสถานการณ์ที่เปลี่ยนแปลงเพื่อรองรับประชาคมอาเซียน 1.3 พัฒนาศูนย์กลางตามอัตลักษณ์ "บัณฑิตย่อมฉลาดจัดการ"
ยุทธศาสตร์ที่ 2	: ส่งเสริมและพัฒนาด้านการวิจัยเพื่อการพัฒนาท้องถิ่น
กลยุทธ์	: <ul style="list-style-type: none"> 2.1 พัฒนาระบบกลไก สนับสนุนการวิจัย 2.2 สำรวจโจทย์วิจัยจากชุมชน องค์กรภายนอก 2.3 สำรวจงานวิจัยที่มีศักยภาพในการต่อยอดสู่การนำไปใช้ประโยชน์ 2.4 สร้างเครือข่ายความร่วมมือด้านงานวิจัยกับหน่วยงานภายนอก 2.5 ส่งเสริมการสร้างนวัตกรรมทางการเกษตรเชิงพาณิชย์ 2.6 ส่งเสริมการยื่นขอจดสิทธิบัตร หรืออนุสิทธิบัตร 2.7 ส่งเสริมให้ทำงานวิจัยและงานสร้างสรรค์ตีพิมพ์ทั้งระดับชาติและนานาชาติ
ยุทธศาสตร์ที่ 3	: ศูนย์กลางแห่งการเรียนรู้และบริการวิชาการทางการเกษตร
กลยุทธ์	: <ul style="list-style-type: none"> 3.1 พัฒนาระบบกลไก การบริการวิชาการ 3.2 สำรวจความต้องการของชุมชน องค์กรภายนอก 3.3 สร้างเครือข่ายความร่วมมือด้านการบริการวิชาการเพื่อแลกเปลี่ยนวิชาการและทักษะด้านการเกษตรและการแปรรูป 3.4 การบริการวิชาการที่ตอบสนองต่อความต้องการของชุมชน ท้องถิ่น และสังคม 3.5 ส่งเสริมและพัฒนาศูนย์เรียนรู้ทางการเกษตร 3.6 ผลักดันให้มีการบริการวิชาการที่เกี่ยวข้องกับประชาคมอาเซียน

ยุทธศาสตร์ที่ 4	: ส่งเสริมการทำนุบำรุงศิลปวัฒนธรรม
กลยุทธ์	: 4.1 ส่งเสริมการสร้างลานวัฒนธรรมเกษตร
	4.2 สร้างจิตสำนึกด้านศิลปวัฒนธรรมให้กับนักศึกษา
ยุทธศาสตร์ที่ 5	: การบริหารจัดการที่ดี
กลยุทธ์	5.1 ส่งเสริมการสร้างฐานความรู้และสังคมแห่งการเรียนรู้
	5.2 พัฒนากลไกบริหารความเสี่ยง การประกันคุณภาพ การตรวจสอบภายในเพื่อเพิ่มประสิทธิภาพองค์กร
	5.3 พัฒนาสิ่งอำนวยความสะดวกที่เอื้อต่อการเรียนการสอน
	5.4 พัฒนาระบบและกลไกการเงินและงบประมาณ
	5.5 พัฒนาระบบบริหารจัดการคณะเทคโนโลยีการเกษตรให้มีประสิทธิภาพ
	5.6 พัฒนาระบบการประชาสัมพันธ์คณะให้เป็นที่รู้จักและยอมรับทั่วไป
	5.7 พัฒนาระบบบริหารจัดการคณะตามหลักธรรมาภิบาล
	5.8 พัฒนาศักยภาพของคณาจารย์และบุคลากรสายสนับสนุน
	5.9 พัฒนาศูนย์การเรียนรู้ที่มีศักยภาพรองรับเข้าสู่ประชาคมอาเซียน
	5.10 พัฒนาทักษะวิชาชีพเชิงพาณิชย์



ตัวชี้วัด

1.1.1 จำนวนหลักสูตรนานาชาติที่ได้รับการพัฒนา
 1.1.2 จำนวนหลักสูตรเดิม ที่เป็นตามกรอบมาตรฐานตาม TQF
 จำนวนหลักสูตรใหม่ ระดับปริญญาตรีตามกรอบมาตรฐาน TQF
 1.1.4 บัณฑิตที่ได้ออกมาหรือประกอบอาชีพอิสระภายใน 1 ปี
 1.1.5 ระดับความพึงพอใจของผู้ใช้บัณฑิต
 1.1.6 จำนวนหน่วยงานหรือองค์กรที่ให้ความร่วมมือ
 1.1.7 จำนวนหน่วยงานหรือองค์กรที่ให้ความร่วมมือ
 1.1.8 อัตราการคงอยู่ของนักศึกษา
 1.1.9 อัตราการสำเร็จการศึกษาตามระยะเวลาของหลักสูตร
 1.2.1 อบรมหลักสูตรระยะสั้น
 1.2.2 ความสำเร็จของผลการพัฒนาบัณฑิตตามอัตลักษณ์ "บัณฑิตย่อมฉลาดจัดการ"

2.1.1 ความสำเร็จของระบบและกลไกการพัฒนางานวิจัยหรืองานสร้างสรรค์
 2.1.2 เงินสนับสนุนงานวิจัยหรืองานสร้างสรรค์ต่อจำนวนอาจารย์ประจำ
 2.2.1 ผลงานวิจัย/งานสร้างสรรค์ที่นำไปใช้ประโยชน์
 2.2.2 หน่วยงานภายนอกที่มีข้อตกลงความร่วมมือด้านการวิจัย (MOU)
 2.2.3 จำนวนผลงานวิจัยหรือนวัตกรรมที่มีศักยภาพเชิงพาณิชย์
 2.2.4 จำนวนผลงานวิชาการของอาจารย์ประจำและนักวิจัย

3.1.1 ความสำเร็จของระบบและกลไกการบริหารวิชาการแก่สังคม
 3.2.1 โครงการบริการวิชาการที่ดำเนินการอย่างต่อเนื่องเพื่อท้องถิ่น ชุมชน สังคม
 3.2.2 หน่วยงานภายนอกที่มีข้อตกลงความร่วมมือด้านการบริการวิชาการ (MOU)
 3.2.3 ผลนำความรู้และประสบการณ์จากการให้บริการวิชาการมาใช้ในการพัฒนาการเรียนการสอนและการวิจัย
 3.3.1 โครงการพระราชดำริที่ดำเนินการอย่างต่อเนื่อง เพื่อชุมชน สังคม
 3.4.1 จำนวนโครงการที่เกี่ยวข้องกับการเกษตรอุตสาหกรรมที่มีศักยภาพในประชาคมอาเซียน

4.1.1 แหล่งเรียนรู้ทางวัฒนธรรมการเกษตร
 4.2.1 จำนวนกิจกรรมอนุรักษ์และทำนุบำรุงศิลปวัฒนธรรม
 4.2.2 จำนวนกิจกรรมอนุรักษ์และทำนุบำรุงศิลปวัฒนธรรมที่บูรณาการกับการเรียนการสอนและกิจกรรมนักศึกษา ในแหล่งเรียนรู้ทางวัฒนธรรมการเกษตร

5.1.1 ความสำเร็จของแผนการพัฒนาศาสนาบัณฑิตบัณฑิตการเรียนรู้
 5.1.2 ความสำเร็จของระบบบริหารความเสี่ยง
 5.1.3 ผลการประเมินคุณภาพภายใน
 5.1.4 สิ่งสนับสนุนการเรียนรู้
 5.1.5 ระบบกลไกการเงิน และงบประมาณ
 5.1.6 ระดับความสำเร็จของเป้าหมายตามยุทธศาสตร์
 5.2.1 คะแนนผลการติดตามตรวจสอบ และประเมินผลงานของคณะ
 5.3.1 ความสำเร็จของระบบการพัฒนาคณาจารย์และบุคลากรสายสนับสนุน
 5.3.2 จำนวนผลงานที่มีมูลค่าเชิงพาณิชย์
 5.3.3 จำนวนผลิตภัณฑ์ทางการเกษตรที่มีมูลค่าเชิงพาณิชย์
 5.3.4 องค์กรที่ให้ความร่วมมือเพื่อพัฒนาคุณภาพการเกษตรอย่างมืออาชีพ



ตัวชี้วัด

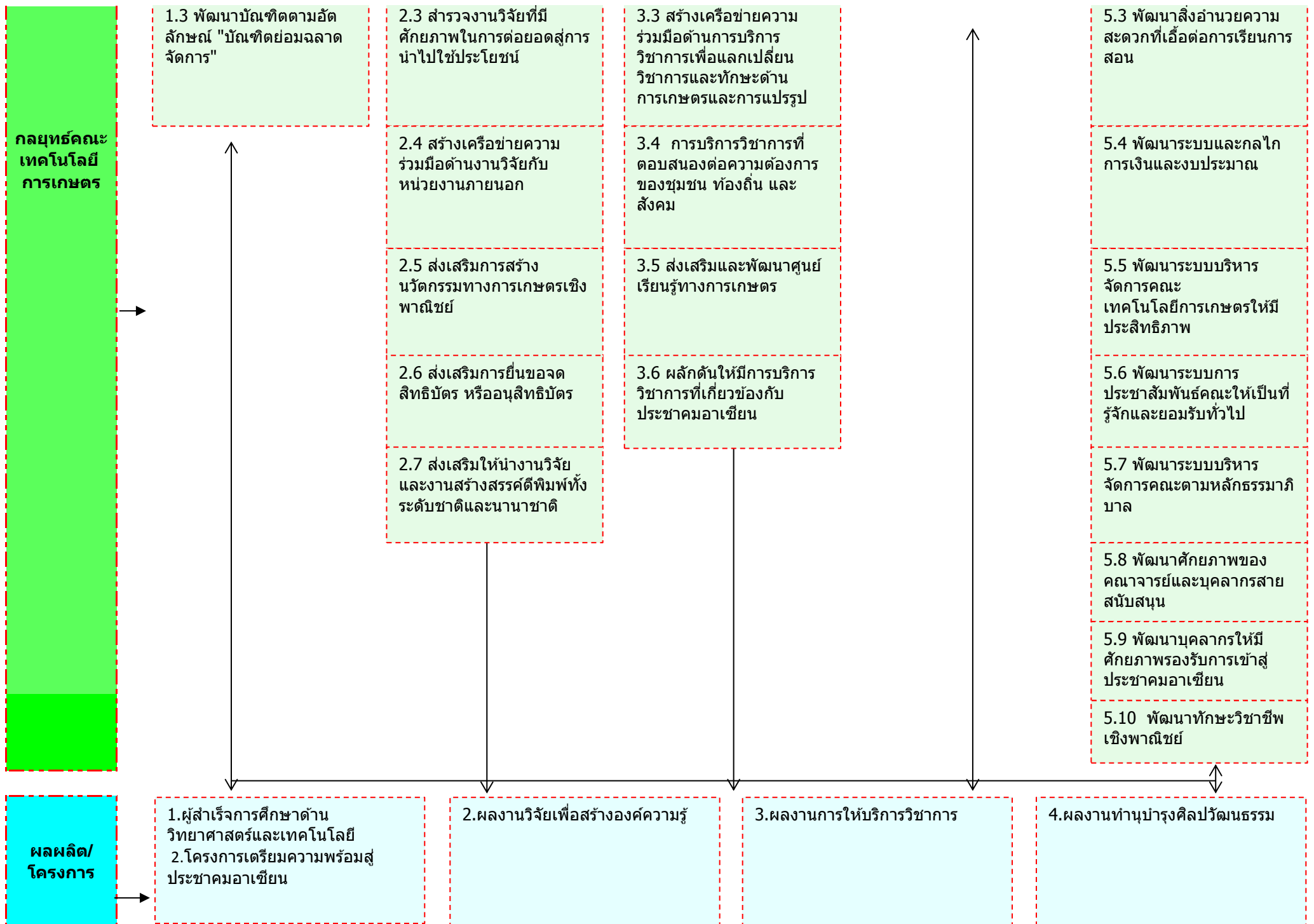
1.1 พัฒนาหลักสูตรและการจัดการเรียนการสอนให้มีประสิทธิภาพ สอดคล้องกับความต้องการของท้องถิ่นและการเปลี่ยนแปลงของสังคม
 1.2 อบรมหลักสูตรระยะสั้นที่ตอบสนองสถานการณ์ที่เปลี่ยนแปลงเพื่อรองรับประชาคมอาเซียน

2.1 พัฒนาระบบกลไกสนับสนุนการวิจัย
 2.2 สำรวจโจทย์วิจัยจากชุมชน องค์กรภายนอก

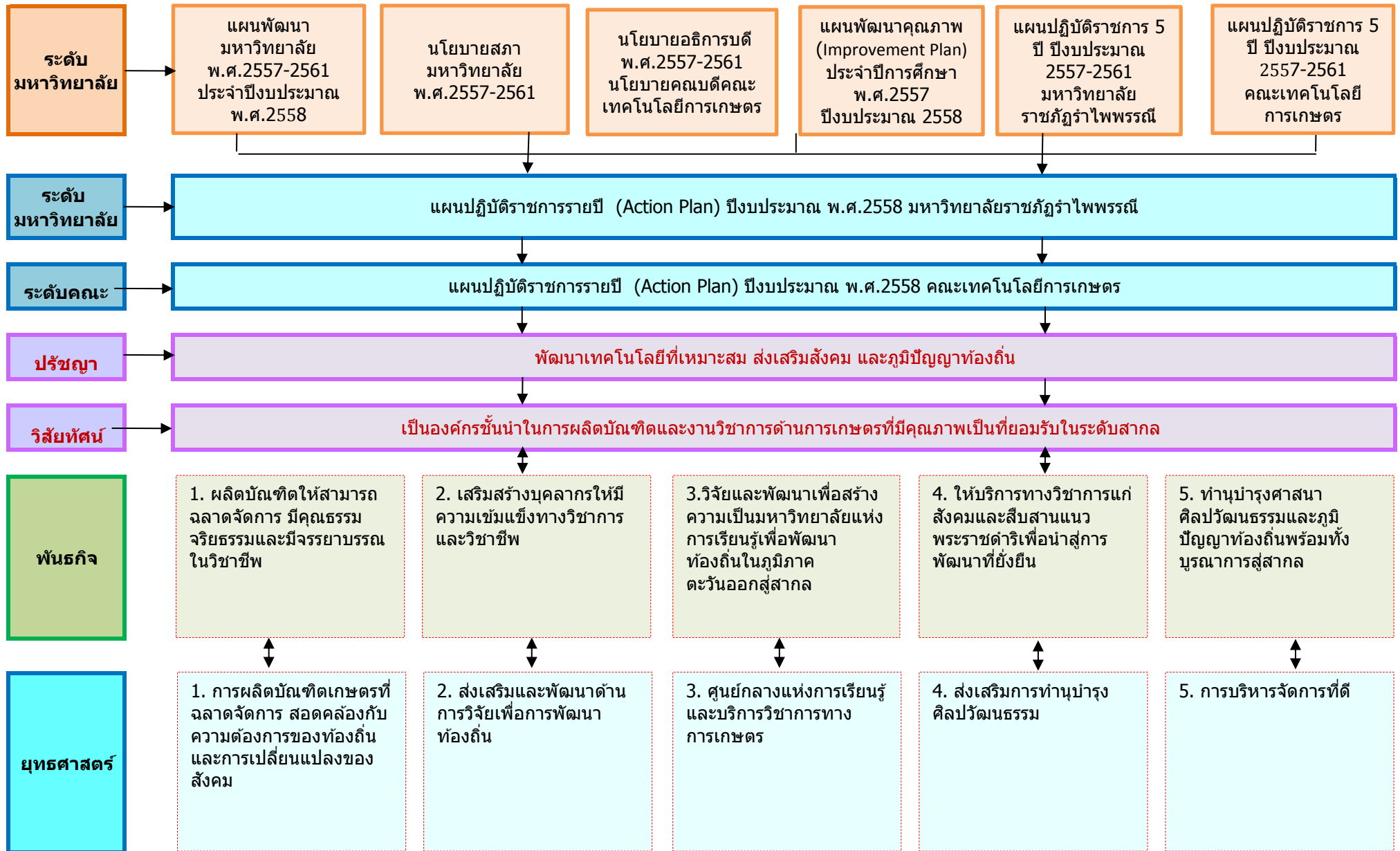
3.1 พัฒนาระบบกลไก การบริการวิชาการ
 3.2 สำรวจความต้องการของชุมชน องค์กรภายนอก

4.1 ส่งเสริมการสร้างลานวัฒนธรรมเกษตร
 4.2 สร้างจิตสำนึกด้านศิลปวัฒนธรรมให้กับนักศึกษา

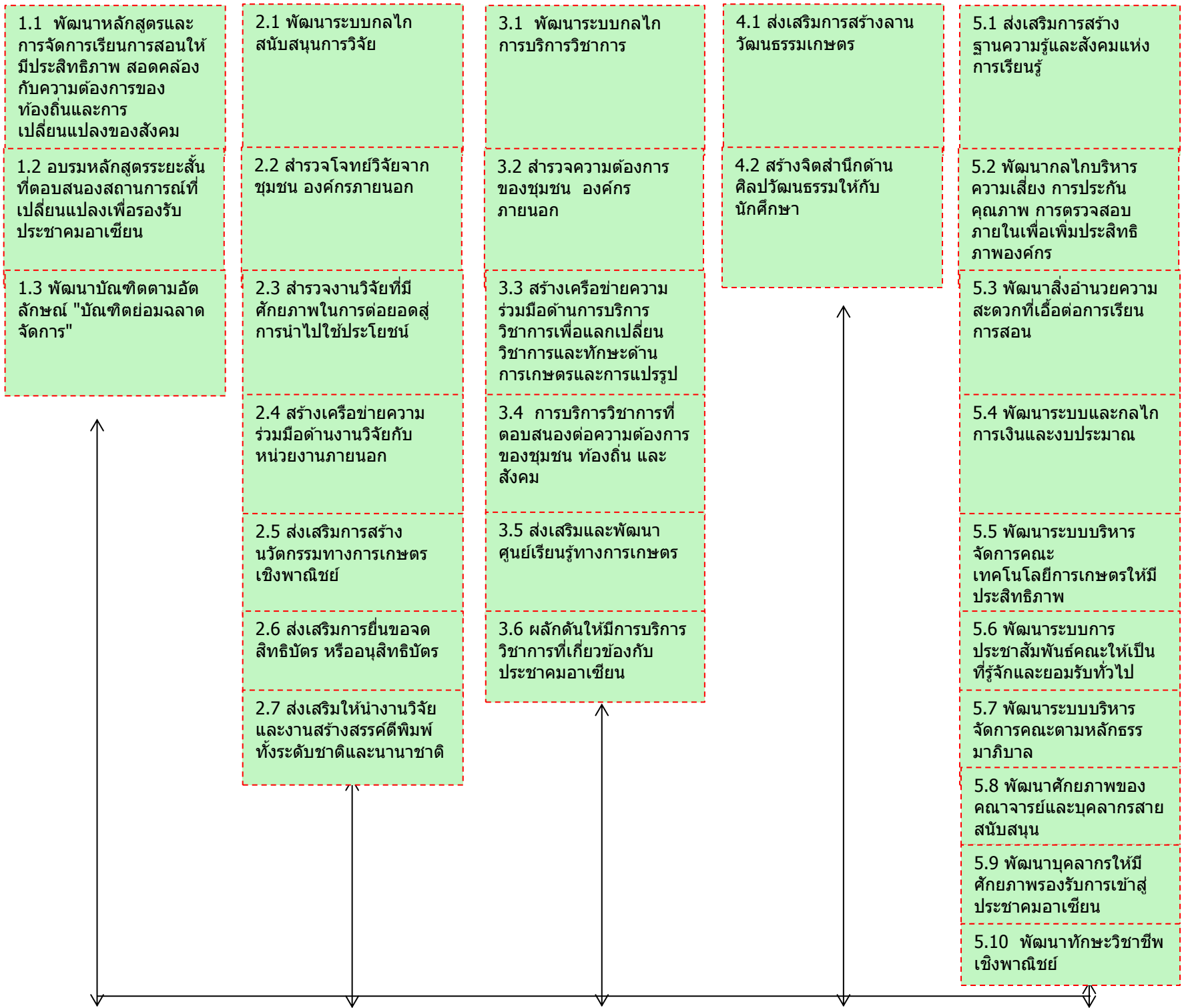
5.1 ส่งเสริมการสร้างฐานความรู้และสังคมแห่งการเรียนรู้
 5.2 พัฒนากลไกบริหารความเสี่ยง การประกันคุณภาพ การตรวจสอบภายในเพื่อเพิ่มประสิทธิภาพองค์กร

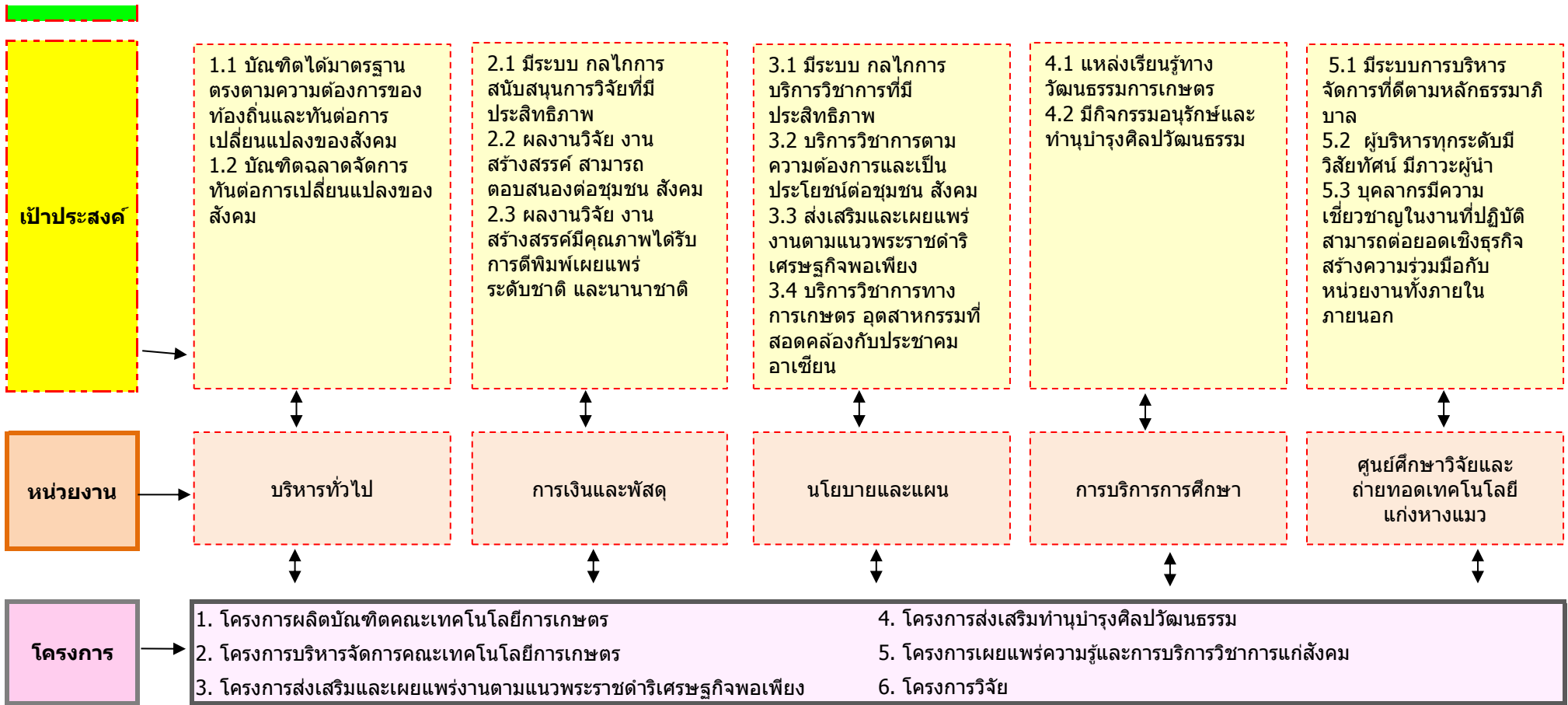


ความเชื่อมโยง แผนกลยุทธ์ 5 ปี พ.ศ.2557-2561 และแผนปฏิบัติการประจำปีงบประมาณ พ.ศ.2558 คณะเทคโนโลยีการเกษตร



**กลยุทธ์คณะ
เทคโนโลยี
การเกษตร**





ยุทธศาสตร์ที่ 1 : การผลิตบัณฑิตเกษตรกรที่ฉลาดจัดการ สอดคล้องกับความต้องการของท้องถิ่นและการเปลี่ยนแปลงของสังคม

เป้าประสงค์ที่ 1.1 : บัณฑิตได้มาตรฐานตรงตามความต้องการของท้องถิ่นและทันต่อการเปลี่ยนแปลงของสังคม (กลยุทธ์ 1.1)

เป้าประสงค์ที่ 1.2 : บัณฑิตฉลาดจัดการทันต่อการเปลี่ยนแปลงของสังคม (กลยุทธ์ 1.2)

กลยุทธ์	ตัวชี้วัด	หน่วย	ค่าเป้าหมาย	โครงการ/กิจกรรม	วัน/เวลา	ผู้รับผิดชอบ	งบประมาณ		รวม	ตัวชี้วัดโครงการ	
							งปม.	รายได้			
รวมงบประมาณ							1,067,580	447,062	1,514,642		
1.1 พัฒนาหลักสูตรและการจัดการเรียนการสอนให้มีประสิทธิภาพ สอดคล้องกับความต้องการของท้องถิ่นและการเปลี่ยนแปลงของสังคม	1.1.1 จำนวนหลักสูตรนานาชาติที่ได้รับการพัฒนา	หลักสูตร	1	1. โครงการพัฒนาหลักสูตรนานาชาติระดับบัณฑิตศึกษา สาขาเทคโนโลยีการเกษตร เพื่อเตรียมความพร้อมสู่ประชาคมอาเซียน	ต.ค.57-ส.ค.58	รองคณบดีฝ่ายวิชาการ (จนท. คุณรุ่งนภา)	270,000	-	270,000	- มีหลักสูตรนานาชาติและเปิดสอนได้ - มีนักศึกษาสมัครเรียนอย่างน้อย 5 คน ในปีการศึกษา 2558	
				2. โครงการพัฒนาบุคลากรหลักสูตรวิทยาศาสตรมหาบัณฑิต สาขาเทคโนโลยีการเกษตรเพื่อเตรียมความพร้อมสู่ประชาคมอาเซียน	ต.ค.57-ส.ค.58	รองคณบดีฝ่ายวิชาการ (จนท. คุณรุ่งนภา)	360,000	-	360,000	- อาจารย์ได้พัฒนาความรู้และทักษะวิชาชีพมากขึ้น - อาจารย์มีความพึงพอใจในการเข้าร่วมโครงการไม่น้อยกว่าร้อยละ 80	
	1.1.2 จำนวนหลักสูตรเดิม ที่เป็นไปตามกรอบมาตรฐาน TQF	ร้อยละ	100	3. กิจกรรมสนับสนุนให้ทุกหลักสูตรเข้าสู่มาตรฐาน TQF			รองคณบดีฝ่ายวิชาการ	-	-	-	หลักสูตรเป็นไปตามกรอบมาตรฐาน TQF ร้อยละ 100
	1.1.3 บัณฑิตที่ได้งานทำหรือประกอบอาชีพอิสระ ภายใน 1 ปี	ร้อยละ	คะแนน	80 4	4. โครงการผลิตบัณฑิตคณะเทคโนโลยีการเกษตร						
4.1 กิจกรรมติดตามภาวะการมีงานทำของบัณฑิต คณะเทคโนโลยีการเกษตร					ธ.ค. 57 - ม.ค.58	รองคณบดีฝ่ายวิชาการ	-	-	-	- ร้อยละของบัณฑิตที่ได้รับการติดตามภาวะการมีงานทำ ร้อยละ 80	

กลยุทธ์	ตัวชี้วัด	หน่วย	ค่าเป้าหมาย	โครงการ/กิจกรรม	วัน/เวลา	ผู้รับผิดชอบ	งบประมาณ		รวม	ตัวชี้วัดโครงการ
							งปม.	รายได้		
				4.2 กิจกรรมจัดซื้อวัสดุฝึก รายวิชา	ต.ค.57-ส.ค. 58	รองคณบดีฝ่าย วางแผนฯ (จนท. คุณทัศนีย์)	210,000	24,000	234,000	-วิชาปฏิบัติการร้อยละ 100 ได้รับการจัดสรร งบวัสดุฝึกรายวิชา
				4.3 กิจกรรมนิเทศนักศึกษา ฝึกประสบการณ์วิชาชีพ	มิ.ย.-ส.ค.58	ผู้ช่วยคณบดี (อ.วัชรวิทย์) (จนท. คุณรุ่งนภา)	40,000	-	40,000	-นักศึกษาฝึก ประสบการณ์วิชาชีพ ได้รับการนิเทศก์ ไม่ น้อยกว่า ร้อยละ 80
	1.1.4 จำนวนนักศึกษา เข้าใหม่	คน	130	4.4 กิจกรรมรับนักศึกษาใหม่		รองคณบดีฝ่าย วิชาการ	-	-	-	-จำนวนนักศึกษาเข้า ใหม่ ไม่น้อยกว่า 130 คน
	1.1.5 ระดับความพึง พอใจของผู้ใช้บัณฑิต	ร้อยละ	80	4.5 กิจกรรมสนับสนุนการ ดำเนินงานของหลักสูตร	ม.ค.-มิ.ย.58	รองคณบดีฝ่าย วางแผน	-	-	-	-หลักสูตรได้รับการ สนับสนุนการดำเนินงาน ของหลักสูตร เพิ่ม สมรรถนะ 5 หลักสูตร
				1) เทคโนโลยีการเกษตร	ม.ค.-มี.ค.58	ประธานหลักสูตร	50,000	-	50,000	
				2) เกษตรศาสตร์	ม.ค.-มี.ค.58	ประธานหลักสูตร	40,000	-	40,000	
				3) เทคโนโลยีการเพาะเลี้ยง สัตว์น้ำ	ม.ค.-มิ.ย.58	ประธานหลักสูตร	40,000	-	40,000	
				4) วิทยาศาสตร์และ เทคโนโลยีการอาหาร	ม.ค.-มิ.ย.58	ประธานหลักสูตร	40,000	-	40,000	
				4.6 กิจกรรมการจัดการ เรียนการสอนระดับ บัณฑิตศึกษา	ม.ค.-ส.ค.58	ประธานหลักสูตร ปริญญาโท	-	40,000	40,000	-นักศึกษาปริญญาโท ร่วมประชุม/นำเสนอ ผลงานทางวิชาการ ไม่ น้อยกว่า 1 ครั้งต่อปี ไม่ น้อยกว่า 5 คน และได้ดู งานนอกสถานที่ไม่น้อย กว่า 1 ครั้ง

กลยุทธ์	ตัวชี้วัด	หน่วย	ค่าเป้าหมาย	โครงการ/กิจกรรม	วัน/เวลา	ผู้รับผิดชอบ	งบประมาณ		รวม	ตัวชี้วัดโครงการ
							งปม.	รายได้		
				4.7 กิจกรรมเตรียมฝึกประสบการณ์วิชาชีพ	พ.ค.-58	1)รองคณบดีฝ่ายวิชาการ 2)รองคณบดีฝ่ายกิจการนักศึกษา (จนท. คุณรุ่งนภา)	-	60,000	60,000	-ระดับความพึงพอใจของนักศึกษาที่เข้าร่วมไม่น้อยกว่าร้อยละ 80
				4.8 การบรรยายพิเศษทางวิชาการ หรือวิชาชีพโดยวิทยากรภายนอก	ต.ค.57-มิ.ย. 58	รองคณบดีฝ่ายวางแผนและพัฒนา ประธานหลักสูตรทั้ง 5 หลักสูตร	-	25,000	25,000	-หลักสูตรที่ได้รับความรู้ทางวิชาการหรือวิชาชีพหรือวิชาชีพจากการบรรยายพิเศษจากวิทยากรภายนอก 5 หลักสูตร
				4.9 กิจกรรมบริหารการเปลี่ยนแปลง	ต.ค.57-ส.ค. 58	คณบดี	12,580	138,062	150,642	- มีการบริหารการเปลี่ยนแปลงด้านการผลิตบัณฑิตอย่างมีประสิทธิภาพ
	1.1.6 จำนวนหน่วยงานหรือองค์กรที่ให้ความร่วมมือ	หน่วยงาน	1	5. โครงการสร้างเครือข่ายความร่วมมือด้านเครื่องมือและอุปกรณ์ในการเรียนการสอนภาคปฏิบัติกับหน่วยงานภาครัฐและเอกชน		คณบดี (จนท. คุณทรงชัย)				- จำนวนหน่วยงานหรือองค์กร ที่ให้ความร่วมมือ 1 หน่วยงาน
	1.1.7 อัตราการคงอยู่ของนักศึกษา	ร้อยละ	75	6.กิจกรรมพัฒนาระบบที่ปรึกษา	ต.ค.57-ส.ค. 58	รองคณบดีฝ่ายกิจการนักศึกษา	-	-	0	-มีชั่วโมงการให้คำปรึกษาทางวิชาการและการใช้ชีวิตแก่นักศึกษา อย่างน้อยเดือนละ 1 ครั้ง

กลยุทธ์	ตัวชี้วัด	หน่วย	ค่าเป้าหมาย	โครงการ/กิจกรรม	วัน/เวลา	ผู้รับผิดชอบ	งบประมาณ		รวม	ตัวชี้วัดโครงการ
							งปม.	รายได้		
	1.1.8 อัตราความสำเร็จการศึกษาตามระยะเวลาของหลักสูตร	ร้อยละ	80	7.กิจกรรมติดตามผลการเรียนและให้คำปรึกษา เรื่องการวางแผนการเรียนแก่นักศึกษา	ต.ค.57-ส.ค.58	อาจารย์ที่ปรึกษา	-	-	0	-มีการติดตามผลการเรียนและให้คำปรึกษา เรื่องการวางแผนการเรียนแก่นักศึกษา อย่างน้อย ภาคการศึกษาละ 1 ครั้ง
1.2	อบรมหลักสูตรระยะสั้นที่ตอบสนองสถานการณ์ที่เปลี่ยนแปลงเพื่อรองรับประชาคมอาเซียน	ครั้ง	1	8. โครงการอบรมหลักสูตรระยะสั้นด้านบริหารจัดการด้านการเกษตร	เม.ย.-มิ.ย.58	คณบดี	5,000	-	5,000	-มีการอบรมหลักสูตรระยะสั้น อย่างน้อย 1 ครั้ง
1.3	พัฒนาบัณฑิตตามอัตลักษณ์ "บัณฑิตย่อมนฉลาดจัดการ"	คะแนน	4 (สมศ.รอบ 4)	9. โครงการพัฒนานักศึกษา	ต.ค.57-ส.ค.58	รองคณบดีฝ่ายกิจการนักศึกษา (จนท. คุณทรงชัย+คุณนิรดา)	-	160,000	160,000	-จำนวนกิจกรรมไม่น้อยกว่า 5 กิจกรรม สอดรับอัตลักษณ์ "บัณฑิตฉลาดจัดการ"

ยุทธศาสตร์ที่ 2 : ส่งเสริมและพัฒนาด้านการวิจัยเพื่อการพัฒนาท้องถิ่น

เป้าประสงค์ที่ 2.1 : มีระบบ กลไกการสนับสนุนการวิจัยที่มีประสิทธิภาพ (กลยุทธ์ 2.1)

เป้าประสงค์ที่ 2.2 : ผลงานวิจัย งานสร้างสรรค์ สามารถตอบสนองต่อชุมชน สังคม (กลยุทธ์ 2.2)

เป้าประสงค์ที่ 2.3 : ผลงานวิจัย งานสร้างสรรค์มีคุณภาพได้รับการตีพิมพ์เผยแพร่ระดับชาติ นานาชาติ (กลยุทธ์ 2.3)

กลยุทธ์	ตัวชี้วัด	หน่วย	ค่าเป้าหมาย	โครงการ/กิจกรรม	วัน/เวลา	ผู้รับผิดชอบ	งบประมาณ		รวม	ตัวชี้วัดโครงการ
							งปม.	รายได้		
รวมงบประมาณ							27,333	3,000	30,333	
2.1 พัฒนาระบบกลไกสนับสนุนการวิจัย	2.1.1 ความสำเร็จของระบบและกลไกการพัฒนางานวิจัยหรืองานสร้างสรรค์	คะแนน	5	1. กิจกรรมพัฒนาระบบและกลไกเพื่อสนับสนุนการวิจัย	ต.ค.57-ส.ค.58	ผู้ช่วยคณบดี (อ.ดร.สุทิดา) (จนท. คุณพนิดา)	-	3,000	3,000	-มีงานวิจัยที่ใช้กับการเรียนการสอนอย่างน้อย 1 เรื่อง -มีงานวิจัยที่ใช้กับการบริการวิชาการ อย่างน้อย 1 เรื่อง -มีจำนวนโครงการวิจัยที่นำไปตีพิมพ์เผยแพร่ อย่างน้อย 12 เรื่อง -มีจำนวนโครงการวิจัยที่นำไปใช้ประโยชน์ 3 เรื่อง
	2.1.2 เงินสนับสนุนงานวิจัยหรืองานสร้างสรรค์ต่อจำนวนอาจารย์ประจำ	บาท/คน	60,000							
2.2 สสำรวจโจทย์วิจัยจากชุมชน องค์กร ภายนอก	2.2.1 ผลงานวิจัย/งานสร้างสรรค์ที่นำไปใช้ประโยชน์	ร้อยละ	16(4)	2. สสำรวจความต้องการของชุมชน องค์กรภายนอก เพื่อสร้างโจทย์วิจัย	พ.ย.57-ส.ค.58	ผู้ช่วยคณบดี (อ.ดร.สุทิดา) (จนท. คุณพนิดา)	5,000	-	5,000	-รายงานผลการสำรวจความต้องการของชุมชน องค์กรภายนอก เพื่อสร้างโจทย์วิจัย 1 ฉบับ
2.3 สสำรวจงานวิจัยที่มีศักยภาพในการต่อยอดสู่การนำไปใช้ประโยชน์				3. ส่งเสริมการต่อยอดงานวิจัยให้สามารถใช้ประโยชน์ได้จริง		ผู้ช่วยคณบดี (อ.ดร.สุทิดา) (จนท. คุณพนิดา)	-	-	-	-ผลงานวิจัย/งานสร้างสรรค์ที่นำไปใช้ประโยชน์ ร้อยละ 16 (4 เรื่อง)

กลยุทธ์	ตัวชี้วัด	หน่วย	ค่าเป้าหมาย	โครงการ/กิจกรรม	วัน/เวลา	ผู้รับผิดชอบ	งบประมาณ		รวม	ตัวชี้วัดโครงการ
							งปม.	รายได้		
2.4 สร้างเครือข่ายความร่วมมือด้านงานวิจัยกับหน่วยงานภายนอก	2.4.1 หน่วยงานภายนอกที่มีข้อตกลงความร่วมมือด้านการวิจัย (MOU)	หน่วยงาน	1	4. สร้างเครือข่ายความร่วมมือด้านงานวิจัยกับหน่วยงานภายนอก		คณบดี (จนท. คุณทรงชัย)	-	-	-	-ได้หน่วยงานภายนอกที่มีข้อตกลงความร่วมมือด้านการวิจัย 1 หน่วยงาน
2.5 ส่งเสริมการสร้างนวัตกรรมทางการเกษตรเชิงพาณิชย์	2.5.1 จำนวนผลงานวิจัยหรือนวัตกรรมที่มีศักยภาพเชิงพาณิชย์	ผลงาน	1	5. สร้างนวัตกรรมทางการเกษตรการแปรรูป สู่ผลิตภัณฑ์ที่มีศักยภาพเชิงพาณิชย์		คณบดี (จนท. คุณทรงชัย)	-	-	-	-จำนวนผลิตภัณฑ์ที่มีศักยภาพเชิงพาณิชย์ 1 ผลงาน
2.6 ส่งเสริมการยื่นขอจดสิทธิบัตร หรืออนุสิทธิบัตร	2.6.1 จำนวนผลงานวิชาการของอาจารย์ประจำและนักวิจัย	คะแนน	3.51	6. ส่งเสริมการจดสิทธิบัตรหรืออนุสิทธิบัตร		รองคณบดีฝ่ายวิชาการ (จนท. คุณทรงชัย)	-	-	-	-จำนวนผลงานวิจัยหรืองานสร้างสรรค์ที่ยื่นขอจดสิทธิบัตร 1 ผลงาน
2.7 ส่งเสริมให้นำงานวิจัยและงานสร้างสรรค์ตีพิมพ์ทั้งระดับชาติและนานาชาติ				7. ส่งเสริมให้นำงานวิจัยและงานสร้างสรรค์ตีพิมพ์ทั้งระดับชาติและนานาชาติ	พ.ย.57- ส.ค.58	รองคณบดีฝ่ายวิชาการ (จนท. คุณรุ่งนภา)	22,333	-	22,333	-มีผลงานวิจัย/งานสร้างสรรค์ที่ได้รับการตีพิมพ์เผยแพร่ ร้อยละ 15 (จากจำนวนอาจารย์)

ยุทธศาสตร์ที่ 3 : ศูนย์กลางแห่งการเรียนรู้และบริการวิชาการทางการเกษตร

เป้าประสงค์ที่ 3.1 : มีระบบ กลไกการบริการวิชาการที่มีประสิทธิภาพ (กลยุทธ์ 3.1)

เป้าประสงค์ที่ 3.2 : บริการวิชาการตามความต้องการและเป็นประโยชน์ต่อชุมชน สังคม (กลยุทธ์ 3.2, 3.3, 3.4)

เป้าประสงค์ที่ 3.3 : ส่งเสริมและเผยแพร่งานตามแนวพระราชดำริเศรษฐกิจพอเพียง (กลยุทธ์ 3.5)

เป้าประสงค์ที่ 3.4 : บริการวิชาการทางการเกษตร อุตสาหกรรมที่สอดคล้องกับประชาคมอาเซียน (กลยุทธ์ 3.6)

กลยุทธ์	ตัวชี้วัด	หน่วย	ค่าเป้าหมาย	โครงการ/กิจกรรม	วัน/เวลา	ผู้รับผิดชอบ	งบประมาณ		รวม	ตัวชี้วัดโครงการ
							งปม.	รายได้		
รวมงบประมาณ							486,800	-	486,800	
3.1 พัฒนาระบบกลไกการบริการวิชาการ	3.1.1 ความสำเร็จของระบบและกลไกการบริการวิชาการแก่สังคม	คะแนน	5	1. กิจกรรมพัฒนาระบบและกลไกการบริการวิชาการ		ผู้ช่วยคณบดี (อ.ดร.สุทิตา) (จนท. คุณพนิดา)	-	-	-	-ระดับความสำเร็จของระบบและกลไกการบริการวิชาการแก่สังคม 5 คะแนน
3.2 สืบค้นความต้องการของชุมชนองค์กรภายนอก	3.2.1 โครงการบริการวิชาการที่ดำเนินการอย่างต่อเนื่องเพื่อท้องถิ่น ชุมชน สังคม	โครงการ	2	2. สืบค้นความต้องการของชุมชน องค์กรภายนอก		ผู้ช่วยคณบดี (อ.ดร.สุทิตา) (จนท. คุณพนิดา)	-	-	-	-รายงานผลการสำรวจความต้องการด้านบริการวิชาการ 1 ฉบับ
				3. ส่งเสริมการบริการวิชาการที่ดำเนินการอย่างต่อเนื่อง เพื่อท้องถิ่น ชุมชน สังคม		คณบดี (จนท. คุณธนาวิลา)	-	-	-	-โครงการบริการวิชาการที่ดำเนินการอย่างต่อเนื่องเพื่อท้องถิ่น ชุมชน สังคม 2 โครงการ
3.3 สร้างเครือข่ายความร่วมมือด้านการบริการวิชาการเพื่อแลกเปลี่ยนวิชาการและทักษะด้านการเกษตรและการแปรรูป	3.3.1 หน่วยงานภายนอกที่มีข้อตกลงความร่วมมือด้านการบริการวิชาการ (MOU)	หน่วยงาน	1	4. หาหน่วยงานที่จะสร้างความร่วมมือด้านการบริการวิชาการ (MOU) ทั้งในหรือต่างประเทศ		คณบดี (จนท. คุณทรงชัย)	-	-	-	-หน่วยงานภายนอกที่มีข้อตกลงความร่วมมือด้านการบริการวิชาการ 1 หน่วยงาน

กลยุทธ์	ตัวชี้วัด	หน่วย	ค่าเป้าหมาย	โครงการ/กิจกรรม	วัน/เวลา	ผู้รับผิดชอบ	งบประมาณ		รวม	ตัวชี้วัดโครงการ
							งปม.	รายได้		
3.6 ผลักดันให้มีการบริการวิชาการที่เกี่ยวข้องกับประชาคมอาเซียน	3.6.1 จำนวนโครงการที่เกี่ยวข้องกับการเกษตรอุตสาหกรรมที่มีศักยภาพในประชาคมอาเซียน	โครงการ	1	7. โครงการบริการวิชาการที่เกี่ยวข้องกับประชาคมอาเซียน	ก.ค.-ส.ค.58	คณบดี	46,800	-	46,800	-ผู้ร่วมโครงการ 30 คน -จัดเก็บรายได้ 1,500 บาท -ความพึงพอใจ ร้อยละ 80 -ความรู้ความเข้าใจ ร้อยละ 70

ยุทธศาสตร์ที่ 4 : ส่งเสริมการทำนุบำรุงศิลปวัฒนธรรม

เป้าประสงค์ที่ 4.1 : แหล่งเรียนรู้ทางวัฒนธรรมการเกษตร (กลยุทธ์ 4.1)

เป้าประสงค์ที่ 4.2 : มีกิจกรรมอนุรักษ์และทำนุบำรุงศิลปวัฒนธรรม (กลยุทธ์ 4.2)

กลยุทธ์	ตัวชี้วัด	หน่วย	ค่าเป้าหมาย	โครงการ/กิจกรรม	วัน/เวลา	ผู้รับผิดชอบ	งบประมาณ		รวม	ตัวชี้วัดโครงการ
							งปม.	รายได้		
รวมงบประมาณ							30,000	30,000	60,000	
4.2 สร้างจิตสำนึกด้านศิลปวัฒนธรรมให้กับนักศึกษา	4.2.1 จำนวนกิจกรรมอนุรักษ์และทำนุบำรุงศิลปวัฒนธรรม	กิจกรรม	2	1. โครงการณรงศ์ปลูกจิตสำนึกและการมีส่วนร่วมของนักศึกษา บุคลากร และชุมชน	ต.ค.57-ส.ค.58	รองคณบดีฝ่ายกิจการนักศึกษา (จนท.คุณสมชาย+คุณทรงชัย)	-	30,000	30,000	-อาจารย์ นักศึกษา บุคลากร ร่วมโครงการไม่น้อยกว่า 100 คน -ระดับความพึงพอใจไม่น้อยกว่า ร้อยละ 80
				2.นิทรรศการด้านการเกษตร "วันสมเด็จพระนางเจ้ารำไพพรรณี ครบ 110 ปี"	ธ.ค.-57	รองคณบดีฝ่ายวิชาการ	30,000	-	30,000	-ผู้เข้าชมนิทรรศการ 100 คน -ความพึงพอใจไม่น้อยกว่า ร้อยละ 80
	4.2.2 จำนวนกิจกรรมอนุรักษ์และทำนุบำรุงศิลปวัฒนธรรม ที่บูรณาการกับการเรียนการสอนและกิจกรรมนักศึกษา ในแหล่งเรียนรู้ทางวัฒนธรรมการเกษตร	กิจกรรม	1							

ยุทธศาสตร์ที่ 5 : การบริหารจัดการที่ดี

เป้าประสงค์ที่ 5.1 : มีระบบการบริหารจัดการที่ดีตามหลักธรรมาภิบาล (กลยุทธ์ 5.1, 5.2, 5.3, 5.4, 5.5, 5.6)

เป้าประสงค์ที่ 5.2 : ผู้บริหารทุกระดับมีวิสัยทัศน์ มีภาวะผู้นำ (กลยุทธ์ 5.7)

เป้าประสงค์ที่ 5.3 : บุคลากรมีความเชี่ยวชาญในงานที่ปฏิบัติ สามารถต่อยอดเชิงธุรกิจ สร้างความร่วมมือกับหน่วยงานทั้งภายใน ภายนอก (กลยุทธ์ 5.8, 5.9, 5.10)

กลยุทธ์	ตัวชี้วัด	หน่วย	ค่าเป้าหมาย	โครงการ/กิจกรรม	วัน/เวลา	ผู้รับผิดชอบ	งบประมาณ		รวม	ตัวชี้วัดโครงการ
							งปม.	รายได้		
รวมงบประมาณ							4,863,387	96,438	4,959,825	
5.1 ส่งเสริมการสร้างฐานความรู้และสังคมแห่งการเรียนรู้	5.1.1 ความสำเร็จของแผนการพัฒนาสถาบันสู่สถาบันการเรียนรู้	ร้อยละ	80	1. โครงการการจัดการความรู้ด้านการเรียนการสอนและด้านการวิจัย	ต.ค.57-ส.ค. 58	รองคณบดีฝ่ายวิชาการ ผู้ช่วยคณบดี (อ.ดร.สุทิสสา+ อ.วัชรวิทย์) (จนท. คุณพนิดา)	20,000	-	20,000	-อาจารย์ นักวิชาการร่วม โครงการไม่น้อยกว่า ร้อยละ 80
5.2 พัฒนากลไกบริหารความเสี่ยง การประกันคุณภาพ การตรวจสอบภายในเพื่อเพิ่มประสิทธิภาพองค์กร	5.2.1 ความสำเร็จของระบบบริหารความเสี่ยง	ร้อยละ	80	2. โครงการจัดทำแผนบริหารความเสี่ยงและการควบคุมภายในคณะเทคโนโลยีการเกษตร		รองคณบดีฝ่ายวางแผนและ พัฒนา (จนท. คุณพนิดา)	-	-	-	-มีแผนการควบคุมภายใน และการบริหารความเสี่ยง
	5.2.2 ผลประเมินคุณภาพการศึกษาภายใน	คะแนน	3.51	3. โครงการบริหารจัดการคณะเทคโนโลยีการเกษตร 3.1 กิจกรรมพัฒนาระบบและกลไกการประกันคุณภาพ	ต.ค.57-ส.ค. 58	ผู้ช่วยคณบดี (อ.ดร.วิกันยา) (จนท. คุณพนิดา)	5,000	-	5,000	-มีคู่มือประกันคุณภาพ 1 เล่ม

กลยุทธ์	ตัวชี้วัด	หน่วย	ค่าเป้าหมาย	โครงการ/กิจกรรม	วัน/เวลา	ผู้รับผิดชอบ	งบประมาณ		รวม	ตัวชี้วัดโครงการ
							งปม.	รายได้		
5.3 พัฒนาสิ่งอำนวยความสะดวกที่เอื้อต่อการเรียนการสอน	5.3.1 สิ่งสนับสนุนการเรียนรู้	คะแนน	5	3.2 กิจกรรมจัดหาวัสดุสำนักงาน วัสดุงานสนาม และซ่อมครุภัณฑ์	ต.ค.57-ส.ค.58	หัวหน้าสำนักงาน คณบดี	392,087	-	392,087	-จำนวนรายการจัดซื้อวัสดุสำนักงาน วัสดุสนาม และจำนวนซ่อมไม่น้อยกว่า 100 รายการ
				-ค่าโทรศัพท์	ต.ค.57-ส.ค.58	คุณทัศนีย์	4,800	14,400	19,200	-เบิกจ่ายค่าโทรศัพท์ 12 เดือน
				3.3 กิจกรรมพัฒนาห้องปฏิบัติการกลาง	ต.ค.57-ส.ค.58	ประธานห้องปฏิบัติการกลาง (จนท. คุณนิรดา)	50,000	-	50,000	-ความพึงพอใจของผู้ใช้ห้องปฏิบัติการกลาง ไม่น้อยกว่า ร้อยละ 80
				3.4 กิจกรรมพัฒนาสภาพแวดล้อม	ต.ค.57-ส.ค.58	ผู้ช่วยคณบดี (อ.เลิศชัย) (จนท. คุณชนาวีล)	15,000	-	15,000	-ระดับความพึงพอใจของนักศึกษา ไม่น้อยกว่า ร้อยละ 80
				3.5 กิจกรรมปรับปรุงอาคารปฏิบัติการเพาะเลี้ยงเนื้อเยื่อพืช	ต.ค.57-ส.ค.58	คณบดี (จนท. คุณทัศนีย์)	701,500	-	701,500	-ได้ปรับปรุงอาคารปฏิบัติการเพาะเลี้ยงเนื้อเยื่อพืช 1 หลัง
				3.6 สร้างอาคารฝึกประสบการณ์การผลิตน้ำดื่ม	ต.ค.57-ส.ค.58	คณบดี (จนท. คุณทัศนีย์)	3,500,000	-	3,500,000	-ได้ปรับปรุงอาคารฝึกปฏิบัติการการผลิตน้ำดื่ม 1 หลัง

กลยุทธ์	ตัวชี้วัด	หน่วย	ค่าเป้าหมาย	โครงการ/กิจกรรม	วัน/เวลา	ผู้รับผิดชอบ	งบประมาณ		รวม	ตัวชี้วัดโครงการ
							งปม.	รายได้		
				3.7 กิจกรรมบริหารการเปลี่ยนแปลง	ต.ค.57-ส.ค.58	คนบดี (จนท. คุณทัศนีย์)	-	20,038	20,038	-มีการบริหารการเปลี่ยนแปลงเกี่ยวกับการดำเนินงานของคณะอย่างมีประสิทธิภาพ
5.4 พัฒนาระบบและกลไกการเงินและงบประมาณ	5.4.1 ระบบกลไกการเงินและงบประมาณ	ร้อยละ	80	4. โครงการจัดทำและทบทวนแผนกลยุทธ์ทางการเงินคณะเทคโนโลยีการเกษตร		รองคณบดีฝ่ายวางแผนและพัฒนา (จนท. คุณทัศนีย์)	-	-	-	-มีแผนกลยุทธ์ทางการเงินของคณะเทคโนโลยีการเกษตร 1 แผน
5.5 พัฒนาระบบบริหารจัดการคณะเทคโนโลยีการเกษตรให้มีประสิทธิภาพ	5.5.1 ระดับความสำเร็จของเป้าหมายตามยุทธศาสตร์	ร้อยละ	90	5. กิจกรรมการจัดทำและทบทวนแผนกลยุทธ์คณะเทคโนโลยีการเกษตร พ.ศ. 2557-2561และแผนปฏิบัติการราชการคณะเทคโนโลยีการเกษตร ประจำปีงบประมาณ พ.ศ.2558 คณะเทคโนโลยีการเกษตร อย่างมีส่วนร่วม		รองคณบดีฝ่ายวางแผนและพัฒนา (จนท. คุณพนิดา)	-	-	-	-มีแผนพัฒนาคณะฯ 5 ปี (2557-2561) -มีแผนปฏิบัติการราชการคณะเทคโนโลยีการเกษตร ประจำปีงบประมาณ พ.ศ. 2558
5.6 พัฒนาระบบการประชาสัมพันธ์คณะให้เป็นที่รู้จักและยอมรับทั่วไป				6. โครงการพัฒนาภาพลักษณ์และประชาสัมพันธ์เชิงรุกคณะเทคโนโลยีการเกษตร		คนบดี (จนท. คุณทรงชัย)				-มี Guide Book แนะนำคณะ ภาษาไทย และภาษาอังกฤษ

กลยุทธ์	ตัวชี้วัด	หน่วย	ค่าเป้าหมาย	โครงการ/กิจกรรม	วัน/เวลา	ผู้รับผิดชอบ	งบประมาณ		รวม	ตัวชี้วัดโครงการ
							งปม.	รายได้		
				-กิจกรรม จัดทำแผ่นพับ 2 ภาษาเพื่อประชาสัมพันธ์ คณะเทคโนโลยีการเกษตร	ต.ค.57-ส.ค. 58		-	10,000	10,000	-มีแผ่นพับ 2 ภาษา จำนวนไม่น้อยกว่า 3,000 แผ่น
5.7 พัฒนาระบบบริหารจัดการคณะตามหลักธรรมาภิบาล	5.7.1 คะแนนผลการติดตามตรวจสอบ และประเมินผลงานของคณะ	คะแนน	3.51	7. โครงการพัฒนาสมรรถนะและศึกษาดูงานผู้บริหาร	ต.ค.57-ส.ค. 58	คนบดี	-	20,000	20,000	-ผู้บริหารที่ได้รับ การพัฒนาสมรรถนะ และศึกษาดูงาน สามารถนำความรู้มา จัดทำแผนงานที่ รับผิดชอบได้
				8. กิจกรรมประชุม คณะกรรมการประจำคณะ	ต.ค.57-ส.ค. 58	รองคณบดีฝ่ายวางแผนและ พัฒนา (จนท. คุณรุ่งนภา)	-	12,000	12,000	-มีการประชุม คณะกรรมการ ประจำคณะ ไม่น้อยกว่า 2 ครั้ง
5.8 พัฒนาศักยภาพของคณาจารย์และบุคลากรสายสนับสนุน	5.8.1 ความสำเร็จของระบบการพัฒนา คณาจารย์และบุคลากรสายสนับสนุน	ร้อยละ	80	9. กิจกรรมจัดทำและ ทบทวนแผนพัฒนาบุคลากร		รองคณบดีฝ่ายวางแผนและพัฒนา รองคณบดีฝ่ายวิชาการ (จนท. คุณรุ่งนภา และคุณพนิดา)	-		-	-มีแผนพัฒนา บุคลากรสายวิชาการ และสายสนับสนุน

กลยุทธ์	ตัวชี้วัด	หน่วย	ค่าเป้าหมาย	โครงการ/กิจกรรม	วัน/เวลา	ผู้รับผิดชอบ	งบประมาณ		รวม	ตัวชี้วัดโครงการ
							งปม.	รายได้		
				10. กิจกรรมพัฒนาบุคลากรสายวิชาการและสายสนับสนุน	ต.ค.57-ส.ค.58	รองคณบดีฝ่ายวิชาการ (จนท. คุณรุ่งนภา คุณทัศนีย์และคุณทรงชัย)	175,000	-	175,000	-อาจารย์ที่ได้รับการพัฒนาไม่น้อยกว่า ร้อยละ 100 -บุคลากรสายสนับสนุนได้รับการพัฒนาไม่น้อยกว่า ร้อยละ 50
				11. กิจกรรมเสริมสร้างขวัญและกำลังใจให้แก่คณาจารย์และบุคลากรสายสนับสนุน		คณบดี (จนท.คุณธนา วิล+คุณสมชาย)	-	20,000	20,000	-บุคลากรร่วมกิจกรรมไม่น้อยกว่า ร้อยละ 80
5.9 พัฒนาบุคลากรให้มีศักยภาพรองรับการเข้าสู่ประชาคมอาเซียน				12. โครงการพัฒนาบุคลากรหลักสูตรวิทยาสตรมหาบัณฑิต สาขาเทคโนโลยีการเกษตรเพื่อเตรียมพร้อมเข้าสู่ประชาคมอาเซียน		รองคณบดีฝ่ายวิชาการ (จนท. คุณรุ่งนภา)		-	-	-อาจารย์ที่ร่วมโครงการไม่น้อยกว่า 5คน -คณาจารย์ได้รับความรู้และทักษะวิชาชีพ ไม่น้อยกว่า ร้อยละ 80
5.10 พัฒนาทักษะวิชาชีพเชิงพาณิชย์	5.10.1 จำนวนผลงานหรือผลิตภัณฑ์ทางการเกษตรที่มีมูลค่าเชิงพาณิชย์	ผลงาน	2	13. โครงการสนับสนุนการพัฒนาผลงานทางวิชาการของอาจารย์สู่การสร้างมูลค่าเชิงพาณิชย์		คณบดี (จนท. คุณทรงชัย)	-	-	-	-จำนวนผลงานหรือผลิตภัณฑ์ทางการเกษตรที่มีมูลค่าเชิงพาณิชย์ 2 ผลงาน
	5.10.2 องค์กรที่ให้ความร่วมมือเพื่อพัฒนาคุณภาพการเกษตรอย่างมืออาชีพ	องค์กร	1	14. สร้างเครือข่ายความร่วมมือกับองค์กรภายในและภายนอก เพื่อการจัดการสินค้าเกษตรอย่างมืออาชีพ (MOU)		คณบดี (จนท. คุณทรงชัย)	-	-	-	-องค์กรที่ให้ความร่วมมือเพื่อพัฒนาคุณภาพการเกษตร 1 องค์กร