

คณะเทคโนโลยีการเกษตร มหาวิทยาลัยราชภัฏรำไพพรรณี

# เกษตรรำไพ

คณะเทคโนโลยีการเกษตรเป็นองค์กรชั้นนำ ในการผลิตบัณฑิตและงาน  
วิชาการด้านการเกษตรที่มีคุณภาพเป็นที่ยอมรับในภูมิภาคตะวันออก



รายงานประจำปีงบประมาณ  
คณะเทคโนโลยีการเกษตร  
มหาวิทยาลัยราชภัฏรำไพพรรณี

2561



## คำนำ

คณะเทคโนโลยีการเกษตร มหาวิทยาลัยราชภัฏรำไพพรรณี ดำเนินการจัดการเรียนการสอนระดับปริญญาตรีและปริญญาโท โดยมีภารกิจหลัก 5 ด้าน คือ ด้านการผลิตบัณฑิต การวิจัย การบริการวิชาการ การทำนุบำรุงศิลปวัฒนธรรม และการบริหารจัดการ

ในปีงบประมาณ 2561 คณะเทคโนโลยีการเกษตรได้ดำเนินงานครบถ้วนทุกภารกิจ และจัดทำสรุปผลการปฏิบัติราชการเป็นรายงานประจำปี ซึ่งมีตัวชี้วัดจำนวน 44 ตัวชี้วัด ดำเนินการบรรลุเป้าหมาย 38 ตัวชี้วัด คิดเป็นร้อยละ 86.36 โดยนำเสนอเป็นสรุปรายงานผลการปฏิบัติราชการแยกตามยุทธศาสตร์ รวมทั้งเผยแพร่ภาพกิจกรรมต่าง ๆ ที่สำคัญ ของคณะเทคโนโลยีการเกษตรสู่สาธารณชนและผู้ที่เกี่ยวข้องได้รับทราบ

คณะผู้จัดทำขอขอบคุณคณาจารย์ เจ้าหน้าที่ และผู้ที่เกี่ยวข้องทุกท่านที่มีส่วนสำคัญในการปฏิบัติหน้าที่สำเร็จลุล่วงได้ด้วยดี เพื่อพัฒนาคณะ และมหาวิทยาลัย ให้เป็นที่พึ่งพาของสังคม ตามหลักปรัชญา “พัฒนาเทคโนโลยีที่เหมาะสม ส่งเสริมสังคม และภูมิปัญญาท้องถิ่น” สืบต่อไปอย่างยั่งยืน

ผู้ช่วยศาสตราจารย์ ดร.อัจฉรา บุญโรจน์  
คณบดีคณะเทคโนโลยีการเกษตร

## สารบัญ

	หน้า
คำนำ	
ส่วนที่ 1 ข้อมูลพื้นฐาน	1
ปรัชญา วิสัยทัศน์ พันธกิจ และประเด็นยุทธศาสตร์	1
โครงสร้างการบริหารงานและโครงสร้างองค์กร	4
รายชื่อผู้บริหาร กรรมการบริหาร และกรรมการประจำคณะ	5
ข้อมูลบุคลากร	6
ข้อมูลการใช้งบประมาณ	8
อาคาร สถานที่	10
บรรยากาศห้องเรียน ห้องปฏิบัติการ และแปลงปฏิบัติการ	11
หลักสูตรที่เปิดสอนและจำนวนนักศึกษา	13
ส่วนที่ 2 ผลการปฏิบัติราชการ	15
ยุทธศาสตร์ที่ 1 การผลิตบัณฑิตเกษตรกรที่ฉลาดจัดการ สอดคล้องกับความต้องการของท้องถิ่นและการเปลี่ยนแปลงของสังคม	15
ยุทธศาสตร์ที่ 2 ส่งเสริมและพัฒนาด้านการวิจัยเพื่อการพัฒนาท้องถิ่น	19
ยุทธศาสตร์ที่ 3 บริการวิชาการทางการเกษตรและสืบสานแนวพระราชดำริ	28
ยุทธศาสตร์ที่ 4 ส่งเสริมและทำนุบำรุงศาสนา ศิลปวัฒนธรรม และภูมิปัญญาท้องถิ่น	31
ยุทธศาสตร์ที่ 5 การบริหารจัดการที่ดีตามหลักธรรมาภิบาล	32
ผลการประเมินคุณภาพการศึกษาภายใน ประจำปีการศึกษา 2560	35

## ส่วนที่ 1 ข้อมูลพื้นฐาน

### ปรัชญา

พัฒนาเทคโนโลยีที่เหมาะสม ส่งเสริมสังคม และภูมิปัญญาท้องถิ่น

(Develops Appropriated Technology, Promotes Social Welfares and Local Wisdoms)

### วิสัยทัศน์

คณะเทคโนโลยีการเกษตรเป็นองค์กรชั้นนำ ในการผลิตบัณฑิตและงานวิชาการด้านการเกษตรที่มีคุณภาพเป็นที่ยอมรับในภูมิภาคตะวันออก

### พันธกิจ

1. ผลิตบัณฑิตให้สามารถฉลาดจัดการ มีคุณธรรม จริยธรรมและมีจรรยาบรรณในวิชาชีพ
2. วิจัยและพัฒนาการเกษตรเพื่อพัฒนาท้องถิ่นในภูมิภาคตะวันออกสู่สากล
3. ให้บริการทางวิชาการแก่สังคมและสืบสานแนวพระราชดำริเพื่อนำสู่การพัฒนาที่ยั่งยืน
4. ทำนุบำรุงศาสนา ศิลปวัฒนธรรมและภูมิปัญญาท้องถิ่น
5. พัฒนาประสิทธิภาพการบริหารจัดการตามหลักธรรมาภิบาล

### ประเด็นยุทธศาสตร์

ยุทธศาสตร์ที่ 1 การผลิตบัณฑิตเกษตรที่ฉลาดจัดการ สอดคล้องกับความต้องการของท้องถิ่นและการเปลี่ยนแปลงของสังคม

ยุทธศาสตร์ที่ 2 ส่งเสริมและพัฒนาด้านการวิจัยเพื่อการพัฒนาท้องถิ่น

ยุทธศาสตร์ที่ 3 บริการวิชาการทางการเกษตรและสืบสานแนวพระราชดำริ

ยุทธศาสตร์ที่ 4 ส่งเสริมและทำนุบำรุงศาสนา ศิลปวัฒนธรรม และภูมิปัญญาท้องถิ่น

ยุทธศาสตร์ที่ 5 การบริหารจัดการที่ดีตามหลักธรรมาภิบาล

## นโยบายการบริหารงาน

คณะเทคโนโลยีการเกษตร มหาวิทยาลัยราชภัฏรำไพพรรณี ได้กำหนดนโยบาย ให้สอดคล้องกับนโยบายการศึกษาตามกรอบแผนอุดมศึกษาระยะยาว 15 ปี (พ.ศ.2560-2574) และแผนยุทธศาสตร์ 15 ปี พ.ศ. 2560 – 2574 เพื่อให้คณะเทคโนโลยีการเกษตรมีทิศทางการพัฒนาคณะให้ครบภารกิจหลัก 4 ประการ ได้แก่ งานสอน งานวิจัย งานบริการวิชาการ งานทำนุบำรุงศิลปวัฒนธรรม และการบริหารจัดการ รวมถึงการประกันคุณภาพการศึกษา จึงได้กำหนดนโยบายหลักออกเป็น 6 ด้าน ดังนี้

### ด้านการจัดการศึกษา

1. ผลิตบัณฑิตให้ฉลาดจัดการ มีคุณภาพ มีคุณธรรมและจริยธรรม สอดคล้องกับความต้องการของสังคม
2. พัฒนาหลักสูตรให้ทันสมัย สอดคล้องกับความต้องการของท้องถิ่นและการเปลี่ยนแปลงของสังคม
3. เน้นการจัดการเรียนการสอนแบบปฏิบัติการจริง และฝึกประสบการณ์จริงจากหน่วยงานภายในและภายนอก
4. พัฒนาหลักสูตรระยะสั้น เพื่อเป็นการตอบสนองของสังคมที่เปลี่ยนไป
5. พัฒนาหลักสูตรนานาชาติ เพื่อตอบสนองประชาคมอาเซียน
6. พัฒนากิจการนักศึกษาให้เป็นไปตามคุณลักษณะที่พึงประสงค์
7. สร้างเครือข่ายเพื่อใช้เครือข่ายเป็นห้องเรียน
8. สร้างแนวคิดใหม่ให้นักศึกษาสามารถทำธุรกิจเกษตรและต่อยอดธุรกิจเกษตรได้ในอนาคต

### ด้านการวิจัย

1. ผลิตผลงานวิจัยที่สอดคล้องกับความต้องการของชุมชนสังคม ประเทศชาติ และนานาชาติ
2. สร้างนวัตกรรมทางการเกษตรเชิงพาณิชย์ และนำไปสู่การสร้างรายได้
3. สร้างเครือข่ายการวิจัยกับหน่วยงานภายนอก
4. ต่อยอดงานวิจัยให้สามารถใช้ประโยชน์ได้จริง และดำเนินการคุ้มครองสิทธิ์
5. เผยแพร่งานวิจัยทั้งระดับชาติ และนานาชาติ
6. บูรณาการงานวิจัยให้เข้ากับการเรียนการสอนและการบริการวิชาการ

### ด้านการบริการวิชาการ

1. ให้บริการวิชาการทางการเกษตรตามความต้องการของสังคม เป็นที่พึงพา เพื่อแก้ปัญหา การพัฒนาอย่างยั่งยืน
2. สร้างเครือข่ายการให้บริการทางวิชาการกับหน่วยงานอื่นๆ ทั้งภายในและภายนอก
3. นำการบริการวิชาการไปสู่การเรียนการสอนและการวิจัย
4. บริการทางวิชาการที่เสริมศักยภาพบุคคล องค์กร สังคม เพื่อเตรียมความพร้อมการเข้าสู่ประชาคมอาเซียน



### ด้านการทำนุบำรุงศิลปะและวัฒนธรรม

1. สนับสนุนกิจกรรมภายในและภายนอกมหาวิทยาลัยเพื่อสืบสานศิลปวัฒนธรรมอันดีงาม
2. เผยแพร่วัฒนธรรมการเกษตรสู่สังคม
3. สร้างวัฒนธรรมที่ดีให้กับองค์กร
4. อนุรักษ์วัฒนธรรมอันดีงามของมหาวิทยาลัยและของชาติ
5. มีการบูรณาการด้านทำนุบำรุงศิลปวัฒนธรรมกับการเรียนการสอน

### ด้านการบริหารจัดการ

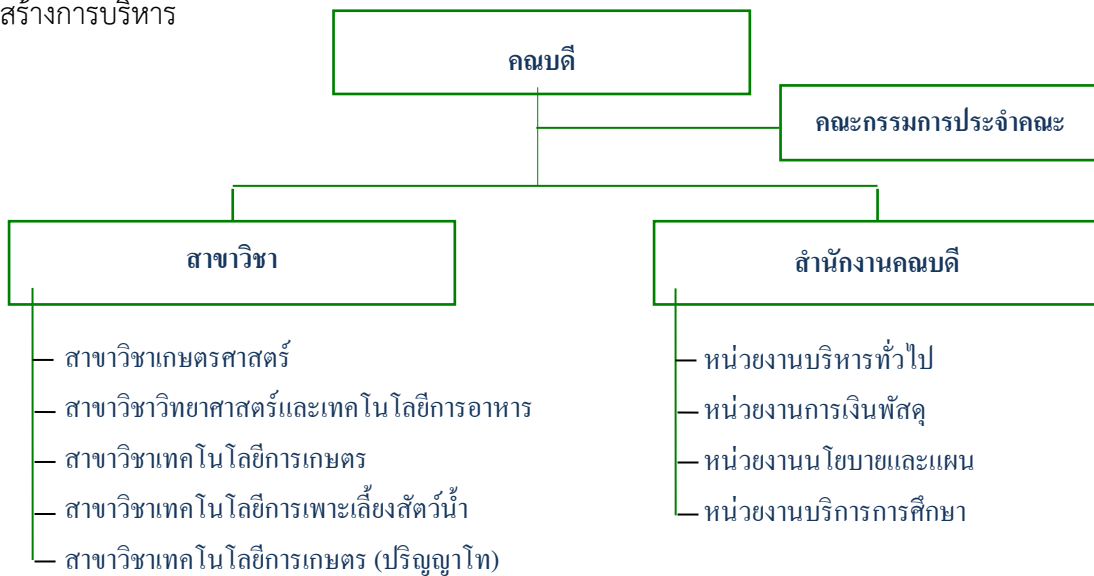
1. เพิ่มประสิทธิผลและประสิทธิภาพการบริหารจัดการให้มีความรวดเร็ว ถูกต้อง เน้นการมีส่วนร่วม
2. พัฒนาระบบการบริหารจัดการตามหลักธรรมาภิบาล
3. สนับสนุนการใช้เทคโนโลยีเพื่อการบริหาร
4. พัฒนาบุคลากรให้สามารถทำงานได้อย่างเต็มศักยภาพ รองรับการแข่งขันเข้าสู่ประชาคมอาเซียน
5. พัฒนาบุคลากรให้มีความก้าวหน้าทางวิชาการ และตำแหน่งทางวิชาการ
6. พัฒนาผลงานอาจารย์ และบุคลากรให้มีมูลค่าเป็นเชิงพาณิชย์
7. ประชาสัมพันธ์เชิงรุก และเชื่อมโยงกับผลงานด้านการเกษตรภายใน
8. การเป็นต้นแบบในการจัดการด้านการเกษตรและอาหาร

### ด้านการประกันคุณภาพการศึกษา

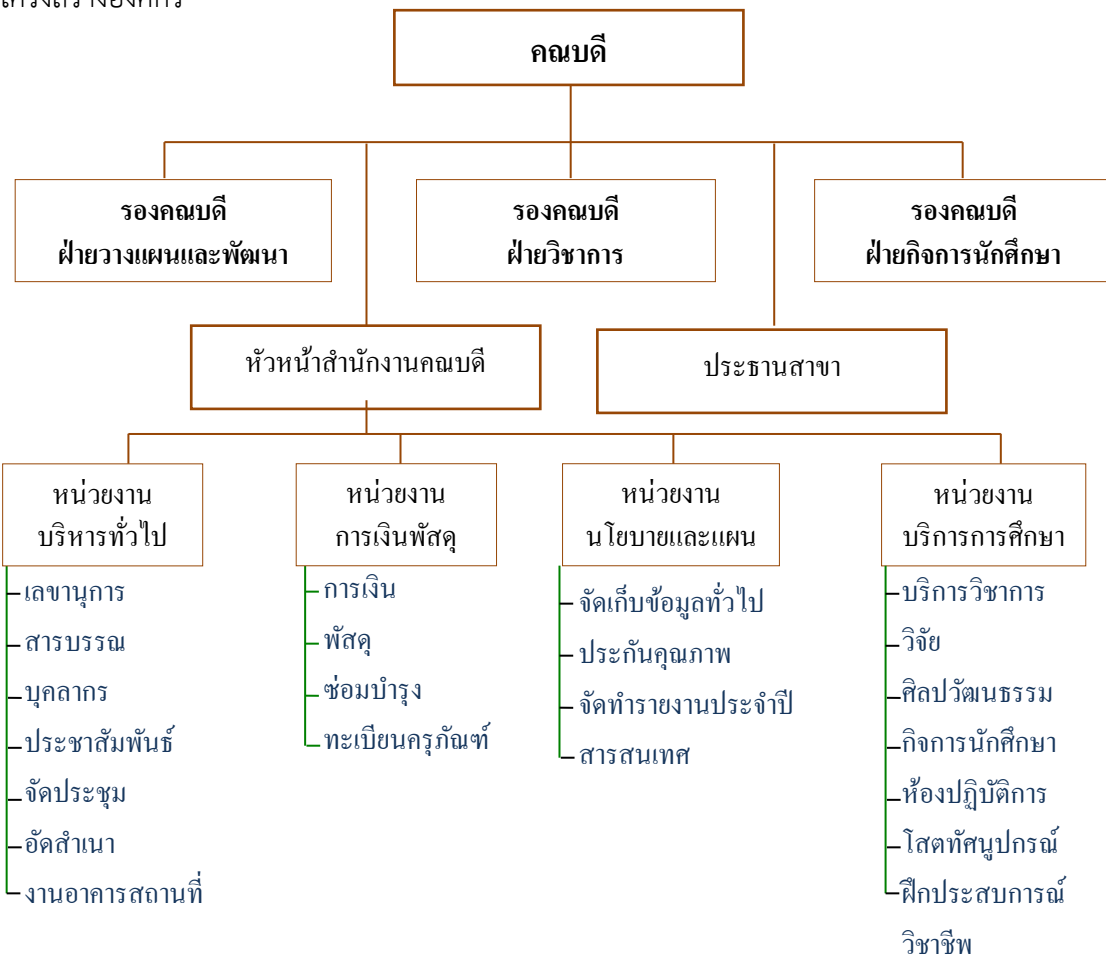
1. ให้คณะฯ และหลักสูตร มีการดำเนินการประกันคุณภาพการศึกษาที่สอดคล้องกับแนวทางของมหาวิทยาลัยราชภัฏรำไพพรรณี สำนักงานคณะกรรมการการอุดมศึกษา (สกอ.) สำนักงานรับรองมาตรฐานและประเมินคุณภาพการศึกษา (สมศ.)
2. ให้คณะ พัฒนาระบบและกลไกการควบคุมคุณภาพการศึกษาขึ้นภายในหน่วยงานและสร้างความพร้อมที่จะให้มหาวิทยาลัย และหน่วยงานภายนอกตรวจสอบเพื่อรับรองคุณภาพได้
3. ให้มีการประเมินคุณภาพการศึกษารอบด้าน (360 องศา) โดยมีการระบุดัชนีบ่งชี้คุณภาพการศึกษาแต่ละด้าน ทั้งนี้เพื่อให้คณะและหลักสูตร พัฒนาคุณภาพการศึกษาไปสู่ระดับมาตรฐานที่คณะกำหนด
4. ส่งเสริมและสนับสนุนหน่วยงานในคณะให้มีคณะกรรมการรับผิดชอบด้านการประกันคุณภาพการศึกษารูปแบบเป็นระบบ
5. ส่งเสริมให้หน่วยงานหรือสถาบันต่างๆ ได้เข้ามามีส่วนร่วมในกิจกรรมการประเมินคุณภาพการศึกษาของคณะและหลักสูตร
6. ให้คณะกรรมการประกันคุณภาพการศึกษาของคณะมีการตรวจสอบย้อนกลับภายในก่อนการตรวจประเมินจากภายนอกคณะ
7. ส่งเสริมกิจกรรม Cross Check/การจัดการความรู้ เพื่อให้ผลการประกันคุณภาพระดับหลักสูตรพัฒนายิ่งขึ้น
8. เผยแพร่ผลการประเมินคุณภาพการศึกษาให้บุคคลที่เกี่ยวข้องทราบ

# โครงสร้างการบริหารและโครงสร้างองค์กร

## โครงสร้างการบริหาร



## โครงสร้างองค์กร



## รายชื่อผู้บริหาร กรรมการบริหาร และกรรมการประจำคณะ

### คณะผู้บริหาร

- |  |                            |
|--|----------------------------|
| 1. ผู้ช่วยศาสตราจารย์ ดร.อัจฉรา บุญโรจน์ | คณบดีคณะเทคโนโลยีการเกษตร  |
| 2. อาจารย์พรชัย เหลืองวารี               | รองคณบดีฝ่ายวางแผนและพัฒนา |
| 3. อาจารย์ ดร.วัชรวิทย์ รัศมี            | รองคณบดีฝ่ายวิชาการ        |
| 4. ผู้ช่วยศาสตราจารย์จิรพร สวัสดิการ     | รองคณบดีฝ่ายกิจการนักศึกษา |
| 5. อาจารย์นภาพร จิตต์ศรีธา               | ผู้ช่วยคณบดี               |
| 6. อาจารย์ ดร.สุทิสรา ชัยกุล             | ผู้ช่วยคณบดี               |
| 7. อาจารย์อารยา แดงโรจน์                 | ผู้ช่วยคณบดี               |

### คณะกรรมการบริหารคณะ

- |  |                     |
|--|---------------------|
| 1. ผู้ช่วยศาสตราจารย์ ดร.อัจฉรา บุญโรจน์ | ประธานกรรมการ       |
| 2. อาจารย์พรชัย เหลืองวารี               | กรรมการ             |
| 3. อาจารย์ ดร.วัชรวิทย์ รัศมี            | กรรมการ             |
| 4. ผู้ช่วยศาสตราจารย์จิรพร สวัสดิการ     | กรรมการ             |
| 5. อาจารย์นภาพร จิตต์ศรีธา               | กรรมการ             |
| 6. อาจารย์ ดร.สุทิสรา ชัยกุล             | กรรมการ             |
| 7. อาจารย์อารยา แดงโรจน์                 | กรรมการ             |
| 8. นางสาวรุ่งนภา นิमितระกุล              | กรรมการ             |
| 9. นางสาวพนิดา หมากสุก                   | กรรมการและเลขานุการ |

### คณะกรรมการประจำคณะ

- |  |                         |
|--|-------------------------|
| 1. ผู้ช่วยศาสตราจารย์ ดร.อัจฉรา บุญโรจน์ | ประธานกรรมการ           |
| 2. ผู้ช่วยศาสตราจารย์ ดร.วิศิษณ์ นิลนนท์ | กรรมการผู้แทนฝ่ายบริหาร |
| 3. อาจารย์ ดร.หยาดรุ้ง สุวรรณรัตน์       | กรรมการผู้แทนคณาจารย์   |
| 4. อาจารย์กุลพร พุทธิมี                  | กรรมการผู้แทนคณาจารย์   |
| 5. อาจารย์ดวงรัตน์ สวัสดิ์มงคล           | กรรมการผู้แทนคณาจารย์   |
| 6. อาจารย์ ดร.นงนุช ชนะสิทธิ์            | กรรมการผู้ทรงคุณวุฒิ    |
| 7. ผู้ช่วยศาสตราจารย์ชลอ ดวงดารา         | กรรมการผู้ทรงคุณวุฒิ    |
| 8. นายประยูร หงส์รัตน์                   | กรรมการผู้ทรงคุณวุฒิ    |
| 9. อาจารย์พรชัย เหลืองวารี               | กรรมการและเลขานุการ     |
| 10. นางสาวรุ่งนภา นิमितระกุล             | ผู้ช่วยเลขานุการ        |

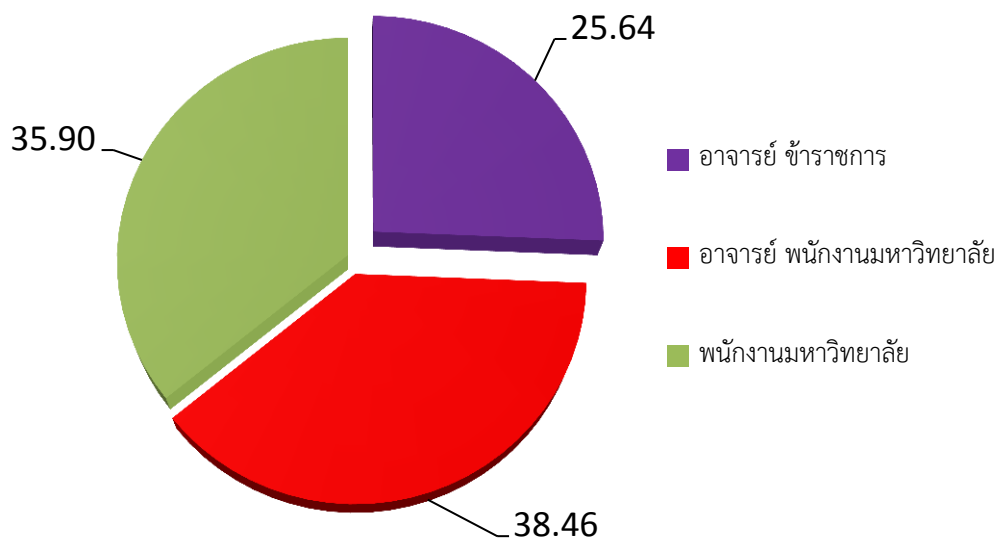


## ข้อมูลบุคลากร

### บุคลากรของคณะเทคโนโลยีการเกษตร ประจำปีงบประมาณ 2561

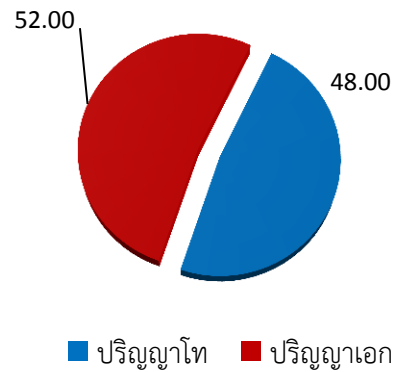
		จำนวน	ร้อยละ
สายผู้สอน	ข้าราชการ	10	25.64
	พนักงานมหาวิทยาลัย	15	38.46
สายสนับสนุน	พนักงานมหาวิทยาลัย	14	35.90
รวม		39	100.00

### แผนภูมิแสดงค่าร้อยละของจำนวนบุคลากร



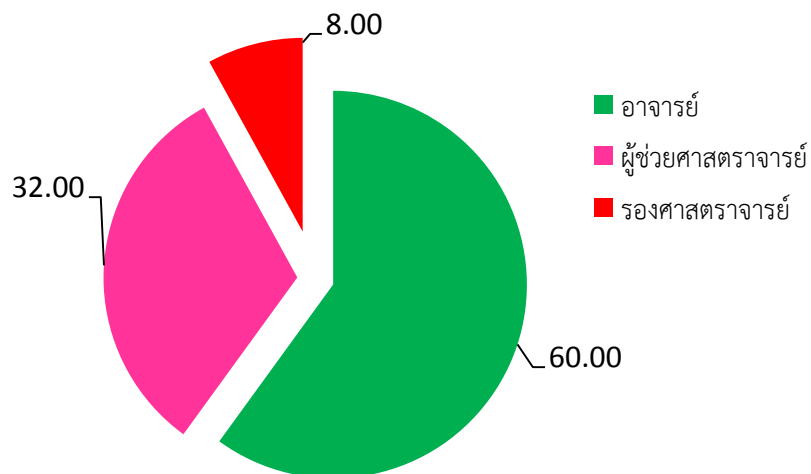
จำนวนอาจารย์จำแนกตามคุณวุฒิ

คุณวุฒิ	คน	ร้อยละ
ปริญญาโท	12	48
ปริญญาเอก	13	52
รวม	25	100



จำนวนอาจารย์จำแนกตามตำแหน่งทางวิชาการ

ตำแหน่งทางวิชาการ	คน	ร้อยละ
อาจารย์	15	60
ผู้ช่วยศาสตราจารย์	8	32
รองศาสตราจารย์	2	8
รวม	25	100



## ข้อมูลการใช้งบประมาณ

ในปีงบประมาณ 2561 คณะเทคโนโลยีการเกษตรใช้จ่ายงบประมาณดำเนินการจำนวนทั้งสิ้น 3,158,962 บาท มีข้อมูลการใช้ ดังนี้

### ข้อมูลการใช้งบประมาณแยกตามยุทธศาสตร์

ยุทธศาสตร์	งบประมาณแผ่นดิน	งบรายได้	ผลรวมทั้งหมด
1. การผลิตบัณฑิตเกษตรที่ฉลาดจัดการ สอดคล้องกับความต้องการของท้องถิ่นและการเปลี่ยนแปลงของสังคม	1,033,508	-	1,033,508
2. ส่งเสริมและพัฒนาด้านการวิจัยเพื่อการพัฒนาท้องถิ่น	-	16,991.00	16,991
3. บริการวิชาการทางการเกษตรและสืบสานแนวพระราชดำริ	293,231.00	2,000.00	295,231
4. ส่งเสริมและทำนุบำรุงศาสนา ศิลปวัฒนธรรม และภูมิปัญญาท้องถิ่น		39,830.00	39,830
5. การบริหารจัดการที่ดีตามหลักธรรมาภิบาล	659,789.02	1,113,613.14	1,773,402
<b>รวมทั้งสิ้น</b>	<b>1,986,528.12</b>	<b>1,172,434.14</b>	<b>3,158,962</b>

### ข้อมูลการใช้งบประมาณแยกตามโครงการ

โครงการ	งบประมาณ (บาท)
1. โครงการจัดซื้อครุภัณฑ์	888,769.50
2. โครงการบริหารจัดการคณะเทคโนโลยีการเกษตร	884,632.66
3. โครงการส่งเสริมและเผยแพร่งานตามแนวพระราชดำริเศรษฐกิจพอเพียง	199,987.00
4. โครงการพัฒนาศักยภาพด้านวิชาชีพและการบริการวิชาการ สาขาวิชาวิทยาศาสตร์และเทคโนโลยีการอาหารสู่ชุมชน	93,244.00
5. โครงการผลิตบัณฑิตคณะเทคโนโลยีการเกษตร	1,033,508.10
6. โครงการส่งเสริมและพัฒนาด้านการวิจัยเพื่อการพัฒนาท้องถิ่น	16,991.00
7. โครงการส่งเสริมและพัฒนาด้านการบริการวิชาการทางการเกษตร	2,000.00
8. โครงการส่งเสริมและทำนุบำรุงศาสนา ศิลปวัฒนธรรม และภูมิปัญญาท้องถิ่น	39,830.00
<b>รวมทั้งสิ้น</b>	<b>3,158,962.26</b>

### รายการปรับปรุง ซ่อมแซมอาคาร

รายการ	มูลค่า (บาท)
1. ทำบันไดโครงสร้างเหล็กขึ้นถึงเก็บน้ำ	35,500
<b>รวมทั้งสิ้น</b>	<b>35,500</b>

### รายการจัดซื้อครุภัณฑ์

ชื่อครุภัณฑ์	จำนวน	หน่วย	มูลค่า (บาท)
1. กล้องจุลทรรศน์แบบสเตอริโอ 2 กระบอกตา	5	กล้อง	300,000.00
2. เครื่องถ่ายภาพเอกสาร ระบบดิจิทัล (ขาว-ดำ) ความเร็ว 50 แผ่น ต่อนาที	1	เครื่อง	210,000.00
3. เครื่องมัลติมีเดียโปรเจคเตอร์ ระดับ svga ขนาดไม่น้อยกว่า 3200 ansi lumens	1	เครื่อง	52,000.00
4. เครื่องบดเนื้อ มอเตอร์ 3 HP	1	เครื่อง	44,940.00
5. แก้ว	50	ตัว	37,500.00
6. จัดซื้อเครื่องปรับอากาศ	1	เครื่อง	32,000.00
7. จอแขวนมือตั้ง	1	จอ	17,400.00
8. กล้องโทรทรรศน์วงจรรปิด	1	ตัว	17,120.00
9. เครื่องพ่นยา	1	เครื่อง	17,000.00
10. เครื่องบันทึกภาพกล้องวงจรรปิด	1	เครื่อง	13,910.00
11. โต๊ะพับเอนกประสงค์ขนาด 60x120	10	ตัว	13,000.00
12. โต๊ะพับเอนกประสงค์ขนาด 60x150	8	ตัว	12,800.00
13. ชุดแผงผ้าพาหิชั่น	1	ชุด	12,050.00
14. เครื่อง Printer Multifunction	1	เครื่อง	12,000.00
15. เครื่องตัดหญ้า	1	เครื่อง	9,500.00
16. รถเข็นสามล้อ	2	คัน	9,300.00
17. ตู้เหล็ก	2	ตู้	9,000.00
18. เครื่องวัดความชื้นในดิน	1	เครื่อง	7,500.00
19. สายสัญญาณภาพ	1	ชุด	7,329.50
20. เครื่องวัดความหวาน Brix Refractometer	3	เครื่อง	6,420.00
21. จัดซื้อครุภัณฑ์ laser printer	1	เครื่อง	4,150.00
22. รถเข็นสองล้อ	1	คัน	3,400.00
23. เครื่องสูบน้ำแบบหอยโข่ง (มอเตอร์ไฟฟ้า)	1	เครื่อง	3,000.00
24. เครื่องสำรองไฟ	1	เครื่อง	1,950.00
<b>รวมทั้งสิ้น</b>			<b>745,510 .00</b>

## อาคาร สถานที่

คณะเทคโนโลยีการเกษตร มีอาคารสำหรับการเรียนการสอนและการปฏิบัติการ ดังนี้

อาคาร/สถานที่	จำนวน ห้องปฏิบัติการ	จำนวน ห้องเรียน	ห้องพัก อาจารย์
1.อาคารเฉลิมพระเกียรติ 100 ปี สมเด็จพระนางเจ้า รำไพพรรณี	10	15	6
2.อาคารโปรแกรมวิชาวิทยาศาสตร์และเทคโนโลยี การอาหาร	6	3	1
3.อาคารช่างเกษตร	1	2	1
4.อาคารวิจัยและปฏิบัติการเพาะพันธุ์สัตว์น้ำ	4	1	1
5.อาคารปฏิบัติการการเพาะเลี้ยงเนื้อเยื่อพืช	5	1	1
6.โรงเพาะเลี้ยงสัตว์น้ำ	1		
7.โรงงานบรรจุกระป๋อง	1		
8.โรงเรือนอนุบาลต้นไม้และกล้วยไม้	1		
9.อาคารวิจัยพืชศาสตร์	1		
10.ศูนย์เรียนรู้ทางการเกษตรตามแนวพระราชดำริ เฉลิมพระเกียรติ 84 พรรษา	1		
11.อาคารปฏิบัติการวิจัยสัตว์ปีก	1	-	1
<b>รวมทั้งสิ้น</b>	<b>32</b>	<b>22</b>	<b>11</b>

## บรรยากาศห้องเรียน ห้องปฏิบัติการ และแปลงปฏิบัติการ

อาคารเฉลิมพระเกียรติ 100 ปี สมเด็จพระนางเจ้ารำไพพรรณี



อาคารโปรแกรมวิชาวิทยาศาสตร์และเทคโนโลยีการอาหาร



อาคารวิจัยพืชศาสตร์



อาคารวิจัยและปฏิบัติการเพาะพันธุ์สัตว์น้ำ





อาคารเพาะเลี้ยงเนื้อเยื่อพืช



อาคารช่างเกษตร



โรงงานบรรจุอาหารกระป๋อง



โรงเรือนอนุบาลกล้วยไม้



ห้องปฏิบัติการ อุปกรณ์ เครื่องมือวิจัย



ศูนย์เรียนรู้การเกษตรตามแนวพระราชดำริเฉลิมพระเกียรติ 84 พรรษา



## หลักสูตรที่เปิดสอนและจำนวนนักศึกษา

### หลักสูตรที่เปิดสอน

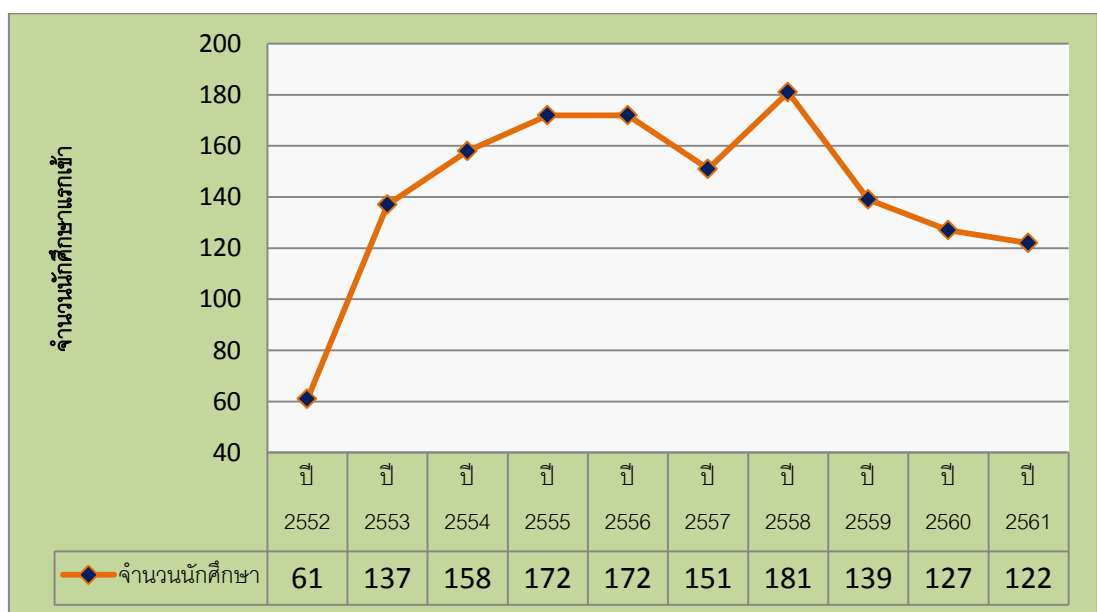
หลักสูตรวิทยาศาสตรบัณฑิต (วท.บ)
1.สาขาวิชาเกษตรศาสตร์
2.สาขาวิชาเทคโนโลยีการเกษตร
3.สาขาวิชาเทคโนโลยีการเพาะเลี้ยงสัตว์น้ำ
4.สาขาวิชาวิทยาศาสตร์และเทคโนโลยีการอาหาร
หลักสูตรวิทยาศาสตรมหาบัณฑิต (วท.ม)
1.สาขาเทคโนโลยีการเกษตร

### ตารางแสดงจำนวนนักศึกษาแรกเข้า แยกตามปีการศึกษา

ระดับ	ภาค	2552	2553	2554	2555	2556	2557	2558	2559	2560	2561
ปริญญาตรี	ปกติ	42	110	158	160	141	147	178	132	120	119
	เสาร์-อาทิตย์	15	19	-	-	21	-	-	-	-	
ปริญญาโท	เสาร์-อาทิตย์	4	8	-	12	10	4	3	7	5	3
	รวม	61	137	158	172	172	151	181	139	127	122

หมายเหตุ : ข้อมูล ณ วันเปิดภาคการศึกษา

### แผนภูมิแสดงข้อมูลจำนวนนักศึกษาแรกเข้า ช่วงปีการศึกษา 2552-2561

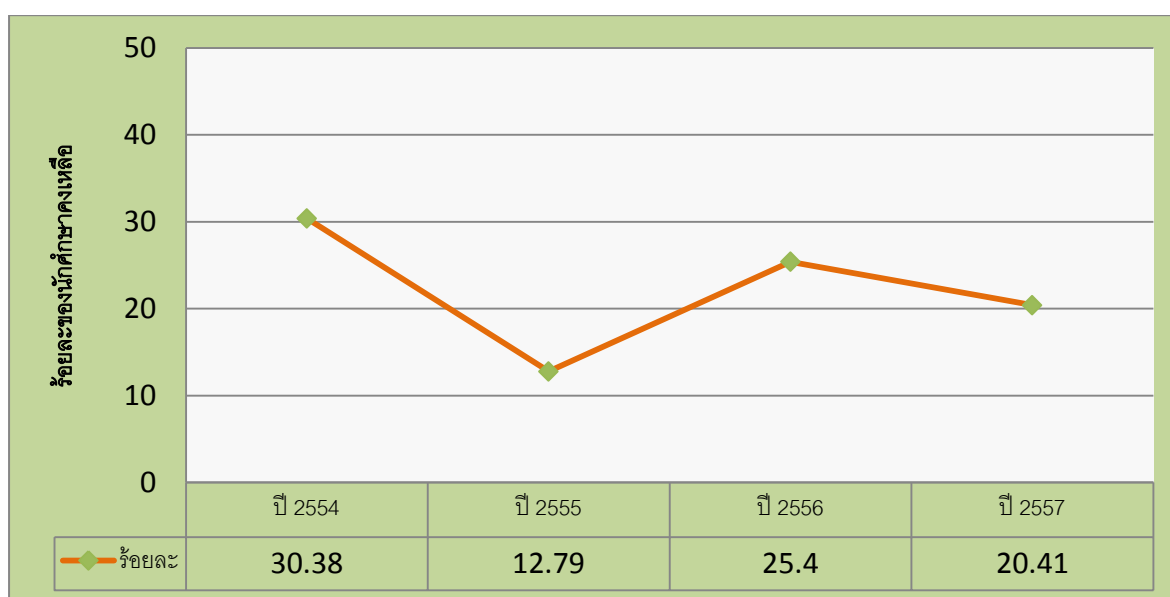


### ตารางแสดงจำนวนผู้สำเร็จการศึกษาตามระยะเวลาของหลักสูตร แยกตามรุ่นปีการศึกษา

ระดับ	ภาค	2554	2555	2556	2557	รวม
ปริญญาตรี	ปกติ	48	22	32	30	132
ปริญญาโท	เสาร์-อาทิตย์	-	-	-	-	-
รวม		48	22	32	30	132
ร้อยละของจำนวนแรกเข้า		30.38	12.79	25.40	20.41	-

หมายเหตุ : ข้อมูล ณ วันสิ้นภาคการศึกษา

### แผนภูมิแสดงข้อมูลค่าร้อยละของผู้สำเร็จการศึกษาแยกตามรุ่นปีการศึกษา



### ตารางแสดงจำนวนนักศึกษาคงเหลือแยกตามรุ่นปีการศึกษา

ระดับ	ภาค	2558	2559	2560	2561
ปริญญาตรี	ปกติ	108	95	83	116
ปริญญาโท	เสาร์-อาทิตย์	-	-	5	3
รวม		108	95	88	119
ร้อยละของแรกเข้า		60.67	72	69.3	97.50

หมายเหตุ : ข้อมูล ณ วันสิ้นภาคการศึกษา

## ส่วนที่ 2 ผลการปฏิบัติราชการ

### ประเด็นยุทธศาสตร์ที่ 1 : การผลิตบัณฑิตเกษตรกรที่ฉลาดจัดการ สอดคล้องกับความต้องการของท้องถิ่นและการเปลี่ยนแปลงของสังคม

ที่	โครงการ/กิจกรรม	ตัวชี้วัด	ค่าเป้าหมาย	ผลการดำเนินงาน	การบรรลุ
1.	กิจกรรมสนับสนุนให้ทุกหลักสูตรให้ได้มาตรฐาน TQF	-สนับสนุนงบประมาณดำเนินงาน	5 หลักสูตร	5 หลักสูตร	บรรลุ
2.	กิจกรรมจัดซื้อวัสดุฝึกกรายวิชา	-วิชาปฏิบัติการได้รับการจัดสรรงบวัสดุฝึกกรายวิชา	ร้อยละ 100	ร้อยละ 100	บรรลุ
3.	โครงการเตรียมฝึกประสบการณ์วิชาชีพ	-นักศึกษาชั้นปีที่ 3 ร่วมกิจกรรม	ร้อยละ 80	ร้อยละ 100	บรรลุ
		-มีการพัฒนาทักษะเพื่อเตรียมนักศึกษา ก่อนฝึกงาน	3 กิจกรรม	3 กิจกรรม	บรรลุ
4.	กิจกรรมนิเทศนักศึกษาฝึกประสบการณ์วิชาชีพ	-นักศึกษาได้รับการนิเทศ	ร้อยละ 80	ร้อยละ 100	บรรลุ
5.	กิจกรรมนิเทศนักศึกษาสหกิจ	-นักศึกษาได้รับการนิเทศ	ร้อยละ 80	ร้อยละ 100	บรรลุ
6.	สร้างเครือข่ายความร่วมมือด้านเครื่องมือและอุปกรณ์ในการเรียนการสอนภาคปฏิบัติกับหน่วยงานภาครัฐและเอกชน	- มีเครือข่ายความร่วมมือที่ดำเนินการร่วมกัน	1 หน่วยงาน	1 หน่วยงาน	บรรลุ
7.	กิจกรรมเตรียมความพร้อมนักศึกษาก่อนเข้าเรียน	- มีกิจกรรมเตรียมความพร้อมนักศึกษาก่อนเข้าเรียน	1 กิจกรรม	1 กิจกรรม	บรรลุ
8.	โครงการพัฒนาศักยภาพนักศึกษา และทักษะการเรียนรู้ในศตวรรษที่ 21	-จัดกิจกรรม	1 ครั้ง	1 ครั้ง	บรรลุ



ที่	โครงการ/กิจกรรม	ตัวชี้วัด	ค่าเป้าหมาย	ผลการดำเนินงาน	การบรรลุ
9.	โครงการพัฒนานักศึกษา	-จัดกิจกรรมพัฒนาคุณลักษณะบัณฑิต ตาม TQF	5 ด้าน	5 ด้าน	บรรลุ
		-จัดกิจกรรมเตรียมความพร้อมสำหรับการทำงานเมื่อสำเร็จการศึกษา	1 ครั้ง	1 ครั้ง	บรรลุ
		-จัดกิจกรรมพัฒนาความรู้และทักษะการประกันคุณภาพ	1 ครั้ง	1 ครั้ง	บรรลุ
ผลการดำเนินงานภาพรวม			เป้าหมาย 12 ตัวชี้วัด	บรรลุ 12 ตัวชี้วัด	บรรลุ 100%



### ศึกษาดูงานนอกสถานที่ สาขาวิชาเกษตรศาสตร์

ณ จังหวัดนครนายก ได้แก่ ศูนย์ภูมิรักษ์ธรรมชาติ และสวนศรียา (ลุงไสว ศรียา) จังหวัดนครราชสีมา ได้แก่ เขาใหญ่ฟาร์มวิลเลจ Aquatic Plant Centre (Thailand) Co., Ltd. และฟาร์มโชคชัย  
ในวันที่ 16-18 มกราคม 2561

## ผลงานของนักศึกษา



สาขาวิชาเกษตรศาสตร์  
ได้รับรางวัล ชนะเลิศ โล่รางวัลพระราชทาน  
สมเด็จพระรัตนราชสุตาฯ สยามบรมราชกุมารี  
การประกวดแข่งขันการจัดสวนหย่อม  
ภายใต้แนวคิด “สวนวัฒนธรรม”  
ในงานราชภัฏบุรีรัมย์มหกรรมวิชาการ  
และวัฒนธรรมนานาชาติ ครั้งที่ 2  
(BRICC Festival 2018)  
วันที่ 15-16 กุมภาพันธ์ 2561  
ณ มหาวิทยาลัยราชภัฏบุรีรัมย์



สาขาวิชาวิทยาศาสตร์และเทคโนโลยีการ  
อาหาร  
ได้รับรางวัล ชนะเลิศ  
การแข่งขันทักษะทางวิชาชีพทางด้าน  
ประสาทสัมผัส  
ในการแข่งขันทักษะวิชาการและวิชาชีพ  
ทางด้านการเกษตรเครือข่ายเกษตรราชภัฏ  
ทั่วประเทศ ครั้งที่ 4  
วันที่ 15-16 กุมภาพันธ์ 2561  
ณ คณะเทคโนโลยีการเกษตร  
มหาวิทยาลัยราชภัฏเพชรบุรี





สาขาวิชาวิทยาศาสตร์และเทคโนโลยีการอาหาร  
 รางวัล รองชนะเลิศอันดับ 1  
 การตอบปัญหาทางวิชาการ  
 ด้านวิทยาศาสตร์และเทคโนโลยีการอาหาร  
 ในการแข่งขันทักษะวิชาการและวิชาชีพ  
 ทางด้านการเกษตร เครือข่ายเกษตรราชภัฏทั่วประเทศ ครั้งที่ 4  
 วันที่ 15-16 กุมภาพันธ์ 2561  
 ณ คณะเทคโนโลยีการเกษตร มหาวิทยาลัยราชภัฏเพชรบุรี



สาขาวิชาเทคโนโลยีการเพาะเลี้ยงสัตว์น้ำ  
 รางวัล รองชนะเลิศอันดับ 1  
 การตอบปัญหาทางวิชาการด้านประมง  
 ในการแข่งขันทักษะวิชาการและวิชาชีพ  
 ทางด้านการเกษตรเครือข่ายเกษตรราชภัฏทั่วประเทศ ครั้งที่ 4  
 15-16 กุมภาพันธ์ 2561  
 ณ คณะเทคโนโลยีการเกษตร มหาวิทยาลัยราชภัฏเพชรบุรี



สาขาวิชาเทคโนโลยีการเกษตร  
 รางวัล รองชนะเลิศอันดับ 2  
 การประกวดแผนธุรกิจเกษตร  
 ในการแข่งขันทักษะวิชาการและวิชาชีพ  
 ทางด้านการเกษตรเครือข่ายเกษตรราชภัฏทั่วประเทศ ครั้งที่ 4  
 15-16 กุมภาพันธ์ 2561  
 ณ คณะเทคโนโลยีการเกษตร มหาวิทยาลัยราชภัฏเพชรบุรี

## ประเด็นยุทธศาสตร์ที่ 2 : ส่งเสริมและพัฒนาด้านการวิจัยเพื่อการพัฒนาท้องถิ่น

ที่	โครงการ/กิจกรรม	ตัวชี้วัด	ค่าเป้าหมาย	ผลการดำเนินงาน	การบรรลุ
1.	กิจกรรมสนับสนุนทุนวิจัย	-งานวิจัยได้รับการสนับสนุนทุน	1 เรื่อง	-	ไม่บรรลุ
2.	กิจกรรมสำรวจความต้องการของชุมชน องค์กรภายนอก เพื่อสร้างโจทย์วิจัย	-มีรายงานผลการสำรวจความต้องการของชุมชน องค์กรภายนอก เพื่อสร้างโจทย์วิจัย	1 ฉบับ	1 ฉบับ	บรรลุ
3.	กิจกรรมส่งเสริมการต่อยอดงานวิจัยให้สามารถใช่ประโยชน์ได้จริง	-ผลงานวิจัย/งานสร้างสรรค์ที่นำไปใช้ประโยชน์	1 เรื่อง	1 เรื่อง	บรรลุ
4.	กิจกรรมส่งเสริมให้หน่วยงานวิจัยและงานสร้างสรรค์ตีพิมพ์ทั้งระดับชาตินานาชาติ	-งานวิจัยได้รับการสนับสนุนงบประมาณเผยแพร่ผลงาน	1 เรื่อง	1 เรื่อง	ไม่บรรลุ
ผลการดำเนินงานภาพรวม			เป้าหมาย 4 ตัวชี้วัด	บรรลุ 2 ตัวชี้วัด	บรรลุ 50%

### ข้อมูลการตีพิมพ์เผยแพร่ผลงานวิจัย

ในปี 2560 อาจารย์ประจำคณะเทคโนโลยีการเกษตร มีการตีพิมพ์เผยแพร่ผลงานวิจัยแยกเป็นสาขาวิชา ดังนี้

หลักสูตร	จำนวนงานวิจัย					รวม (เรื่อง)	รวมค่าน้ำหนัก
	0.20	0.40	0.60	0.80	1.00		
เกษตรศาสตร์	2			3		5	2.8
เทคโนโลยีการเกษตร	1			4		5	3.4
เทคโนโลยีการเพาะเลี้ยงสัตว์น้ำ				4		4	3.2
วิทยาศาสตร์และเทคโนโลยีการอาหาร	1		1	3		5	3.2
เทคโนโลยีการเกษตร (ป.โท)	4			2		6	2.4
<b>รวมคณะเทคโนโลยีการเกษตร</b>	<b>8</b>	<b>-</b>	<b>1</b>	<b>16</b>	<b>-</b>	<b>25</b>	<b>15</b>

หมายเหตุ : ผลงานที่มีรายชื่อมากกว่า 1 หลักสูตร จะนับให้หลักสูตรที่เจ้าของเรื่องสังกัด

รายชื่อผลงานวิจัยและผลงานวิชาการที่ได้รับการตีพิมพ์เผยแพร่

ที่	ชื่อ-สกุล	ชื่องานวิจัย	แหล่งตีพิมพ์/ฐานข้อมูล	ค่านำหน้า	หมายเหตุ
1.	Jiraporn Sawasdikarn Yardrung Suwannarat Kunlaporn Puttamee	The Production of Flavor Microcapsules from Shrimp Waste	Journal of Agricultural Technology 2017 Vol. 13 (1) : 73-78	0.80	TCI กลุ่ม 1 ISSN 1686-9141
2.	สนธยา กุลกัลยา อุมารินทร์ มัจฉาเกื้อ ทวนทอง จุฑาเกตุ	สภาวะผลจับและการ วิเคราะห์แนวโน้มการ ประมงปูทะเลในอ่าวไทย	วารสารวิทยาศาสตร์ บูรพา ปีที่ 22 ฉบับที่ 1 เดือนมกราคม - เมษายน 2560 : 240- 252	0.80	TCI กลุ่ม 1 ISSN 0858-7612
3.	หยาดรุ้ง สุวรรณรัตน์ จิรพร สวัสดิการ ปารณีย์ สร้อยศรี คมสัน มุ่ยสี	สมบัติทางกายภาพและ ความสามารถในการเป็นสาร ต้านอนุมูลอิสระของใย อาหารจากเปลือกทุเรียน	รายงานสืบเนื่องการ ประชุมสัมมนาวิชาการ (Proceedings) การ นำเสนอผลงานวิจัย ระดับชาติ เครือข่าย บัณฑิตศึกษา มหาวิทยาลัยราชภัฏ ภาคเหนือ ครั้งที่ 17 บูรณาการงานวิจัยสู่การ พัฒนาท้องถิ่นที่ยั่งยืน กรกฎาคม 2560 : 2279-2287	0.20	รายงาน สืบเนื่องการ ประชุม วิชาการ ระดับชาติ
4.	สุดารัตน์ เพ็ชรภิมมัย หยาดรุ้ง สุวรรณรัตน์ วริศชนม์ นิลนนท์	คุณสมบัติการเป็นสารต้าน อนุมูลอิสระและสารต้าน จุลินทรีย์ของสารสกัดเพ คตินจากเปลือกทุเรียนพันธุ์ หมอนทอง	การประชุมสวนสุนันทา วิชาการด้านวิทยาศาสตร์ และเทคโนโลยี ระดับชาติ ครั้งที่ 1 "การ สร้างสรรค์และนวัตกรรม ก้าวสู่ประเทศไทย 4.0" พฤศจิกายน 2560 : 1730-1738	0.20	รายงาน สืบเนื่องการ ประชุม วิชาการ ระดับชาติ
5.	กุลพร พุทธิมี ศรายุทธ์ จิตรพัฒนากุล	การเพิ่มคุณค่าทาง โภชนาการของข้าวเกรียบ หอยนางรมด้วยเส้นใย อาหารจากเปลือกทุเรียน กลุ่มหอยนางรมครบวงจรคั้ง กระเบน ศูนย์ศึกษาการ พัฒนาอ่าวคั้งกระเบนอัน เนื่องมาจากพระราชดำริ	วารสารวิจัยรำไพพรรณี ปีที่ 11 ฉบับที่ 3 เดือน กันยายน - ธันวาคม 2560 : 13-22	0.60	TCI กลุ่ม 2 ISSN 1906-327X

ที่	ชื่อ-สกุล	ชื่องานวิจัย	แหล่งตีพิมพ์/ฐานข้อมูล	ค่าน้ำหนัก	หมายเหตุ
6.	Araya Daengroj Rungnaparot SanoThong	Utilization of Mangosteen ( <i>Garcinia mangostana</i> Linn.) Pericarp Extract to Treat <i>Zoothamnium</i> sp. Infection in White Leg Shrimp ( <i>Litopenaeus vannamei</i> )	Journal of Agricultural Technology 2017 Vol. 3 (7.1) : 1015-1022	0.80	TCI กลุ่ม 1 ISSN 1686-9141
7.	Sontaya Koolkalya Umarin Matchakuea Tuantong Jutagate	Growth, Population Dynamics and Optimum Yield of Indian Mackerel, <i>Rastrelliger kanagurta</i> (Curier, 1816), in the Eastern Gulf of Thailand	Journal of Agricultural Technology 2017 Vol. 3 (7.1) : 1065-1075	0.80	TCI กลุ่ม 1 ISSN 1686-9141
8.	Umarin Matchakuea Sontaya Koolkalya	Utilization of Shrimp Shell Substitute Soybean for Hybrid Catfish ( <i>Clarias macrocephalus</i> x <i>Clarias gariepinus</i> ) Diet	Journal of Agricultural Technology 2017 Vol. 3 (7.1) : 1103-1110	0.80	TCI กลุ่ม 1 ISSN 1686-9141
9.	Watcharawit Rassami Soontaya Koolkalya Kamonwan Chaiyakul Sirirat Sawarit	Species Diversity of Insect Pollinators in the Area of Plant Genetics Conservation Project under the Royal Initiation of Her Royal Highness Princess Maha Chakri Sirindhorn (RSPG) at the Rambhai Barni Rajabhat University, Chanthaburi Province, Thailand	Journal of Agricultural Technology 2017 Vol. 3 (7.1) : 1259-1267	0.80	TCI กลุ่ม 1 ISSN 1686-9141
10.	Chit-aree Loetchai Ehara Hiroshi Chakhatrakan Somchai Prathumyot Wikanya Frank B. Matta	Effect of Biogas Effluent from Pig Manure and Durian Residues on Soil Chemical Property and Growth of Marigold	Journal of Agricultural Technology 2017 Vol. 3 (7.1) : 1285-1293	0.80	TCI กลุ่ม 1 ISSN 1686-9141

ที่	ชื่อ-สกุล	ชื่องานวิจัย	แหล่งตีพิมพ์/ฐานข้อมูล	ค่าน้ำหนัก	หมายเหตุ
11.	Prathumyot Wikanya Sittijinda Preeyanan Rassami Watcharawit Sawatmongkhon Duangrat Chit-aree Loetchai Frank B. Matta	Biogas Production from Peels and Seeds of Longan ( <i>Dimocarpus longan</i> Lour.) in Anaerobic Ferment System	Journal of Agricultural Technology 2017 Vol. (7.1) : 1333-1341	0.80	TCI กลุ่ม 1 ISSN 1686-9141
12.	Yardrung Suwannarat Waritchon Ninlanon Rungtiwa Suwannarat Komsan Muisee	Production of Bacterial Cellulose from <i>Acetobacter xylinum</i> by using Rambutan Juice as a Carbon Source	Journal of Agricultural Technology 2017 Vol. 3 (7.1) : 1361-1369	0.80	TCI กลุ่ม 1 ISSN 1686-9141
13.	Duanrung Benjamas Jaturapatr Varith chalinda Ariyadet Pusanisa Thechatakerng	Effect of Process Conditions and Shelf life on ORAC (Oxygen Radical Absorbance Capacity) Value of Supplement Mangosteen Juice	Journal of Agricultural Technology 2017 Vol. 3 (7.1) : 1403-1412	0.80	TCI กลุ่ม 1 ISSN 1686-9141
14.	Ajchara Bunroj Jiraporn Sawasdikarn Watcharawit Rassami	Research and Development Project of Monkey"s Head Mushroom ( <i>Hericium erinaceus</i> ) Cultivation in East of Thailand	Journal of Agricultural Technology 2017 Vol. 3 (7.2) : 1529-1535	0.80	TCI กลุ่ม 1 ISSN 1686-9141
15.	Chalermchon Changthom Sutisa Chaikul Pornpan Sukhumpinij	Effect of Pole Types and NPK Fertilizer Rates on the Early Growth of Black Pepper ( <i>Piper nigrum</i> Linn.)	Journal of Agricultural Technology 2017 Vol. 3 (7.2) : 1547-1557	0.80	TCI กลุ่ม 1 ISSN 1686-9141
16.	Pornchai Luangvaree Yardrung Suwannarat Thaworn Chimliang Kunlaporn Puttamee	Effect of Pork Belly and Broiler Chicken Meat on the Quality of Herb Sai Oua (Spicy Thai Herb Sausage)	Journal of Agricultural Technology 2017 Vol. 3 (7.3) : 2345-2353	0.80	TCI กลุ่ม 1 ISSN 1686-9141

ที่	ชื่อ-สกุล	ชื่องานวิจัย	แหล่งตีพิมพ์/ฐานข้อมูล	ค่าน้ำหนัก	หมายเหตุ
17.	Jiraporn Sawasdikarn Waritchon Ninlanon Yardrung Suwannarat	Characterization of Gum from Durian Seed and Application in Ice Cream	Journal of Agricultural Technology 2017 Vol. 3 (7.3) : 2661-2667	0.80	TCI กลุ่ม 1 ISSN 1686-9141
18.	Chaikachang sat Chit-aree Loetchai Suwannarat yardrung Rassami Watcharawit Frank B. Matta Prathumyot Wikanya	Efficiency of Biogas Effluent from Durian Shells and Seeds Combined with Chicken Manure on Soil Chemical Properties, Growth and Nutrient Concentrations of Chinese Kale ( <i>Brassica oleracea</i> )	Journal of Agricultural Technology 2017 Vol. 3 (7.3) : 2651-2660	0.80	TCI กลุ่ม 1 ISSN 1686-9141
19.	พนิตา สุโข สุทิสรา ชัยกุล นงนุช ชนะสิทธิ์ ธนะชัย พันธุ์เกษมสุข	ผลของ GA3 NAA และสารคล้าย (BS) ต่อขนาดและน้ำหนักของผลเงาะพันธุ์โรงเรียน	วารสารเกษตร มหาวิทยาลัยเชียงใหม่ ปีที่ 33 ฉบับที่ 2 พฤษภาคม - สิงหาคม 2560 : 175-185	0.80	TCI กลุ่ม 1 ISSN 0857-0841
20.	บุษกร กิติสุธาธรรม สุทิสรา ชัยกุล พิชัย สราญรมย์	ผลของวัสดุรองก้นหลุมต่อการเจริญเติบโตและผลผลิตกล้วยไข่ [Musa (AA group) "Kluai Khai"]	รายงานสืบเนื่องการประชุมวิชาการและประกวดนวัตกรรมบัณฑิตศึกษาแห่งชาติ ครั้งที่ 1 1 <sup>st</sup> National Graduate Research Conference and Creative Innovation Competition, สิงหาคม 2560 : 17-23	0.20	รายงานสืบเนื่องการประชุมวิชาการระดับชาติ
21.	วริศชนม์ นิลนนท์ กุลพร พุทธิมี จิรพร สวัสดิการ สุพร สังข์สุวรรณ	การพัฒนาผลิตภัณฑ์เส้นก๋วยเตี๋ยวจากแป้งเมล็ดทุเรียน	รายงานสืบเนื่องการประชุมวิชาการระดับชาติวิจัยไร่ไพพรรณี ครั้งที่ 11 และงานประชุมวิชาการระดับชาติ มหาวิทยาลัยราชภัฏกลุ่มศรีอยุธยา ครั้งที่ 8 , 19-20 ธันวาคม 2560 : 526-567	0.20	รายงานสืบเนื่องการประชุมวิชาการระดับชาติ



ที่	ชื่อ-สกุล	ชื่องานวิจัย	แหล่งตีพิมพ์/ฐานข้อมูล	ค่าน้ำหนัก	หมายเหตุ
22.	วัชรวิทย์ รัศมี จิรพร สวัสดิการ	ผลของพืชสมุนไพรวงศ์ Zingiberaceae ต่อการ ควบคุมหนอนผีเสื้อใยผัก ( <i>Plutella xylostella</i> L.)	รายงานสืบเนื่องการ ประชุมวิชาการระดับชาติ วิจัยรำไพพรรณี ครั้งที่ 11 และงานประชุมวิชาการ ระดับชาติ มหาวิทยาลัย ราชภัฏกลุ่มศรีอยุธยา ครั้งที่ 8 , 19-20 ธันวาคม 2560 : 517- 525	0.20	รายงาน สืบเนื่องการ ประชุม วิชาการ ระดับชาติ
23.	พรพรรณ สุขุมพินิจ	อิทธิพลของน้ำตาลแมนนิ ทอลต่อการลดการ เจริญเติบโตของต้น อ่อนหวานแดงจันทบุรีใน สภาพปลอดเชื้อ	รายงานสืบเนื่องการ ประชุมวิชาการระดับชาติ วิจัยรำไพพรรณี ครั้งที่ 11 และงานประชุมวิชาการ ระดับชาติ มหาวิทยาลัย ราชภัฏกลุ่มศรีอยุธยา ครั้งที่ 8 , 19-20 ธันวาคม 2560 : 431- 434	0.20	รายงาน สืบเนื่องการ ประชุม วิชาการ ระดับชาติ
24.	ถาวร ฉิมเลี้ยง พรชัย เหลืองวาริ	การศึกษาสภาพการเลี้ยงโค เนื้อของเกษตรกรผู้เลี้ยงโค เนื้อ : กรณีศึกษากลุ่ม เกษตรกร ผู้เลี้ยงโคเนื้อบ้าน ในซาก ตำบลซากพง อำเภอ แก่ง จังหวัดระยอง	รายงานสืบเนื่องการ ประชุมวิชาการระดับชาติ วิจัยรำไพพรรณี ครั้งที่ 11 และงานประชุมวิชาการ ระดับชาติ มหาวิทยาลัย ราชภัฏกลุ่มศรีอยุธยา ครั้งที่ 8 , 19-20 ธันวาคม 2560 : 418- 430	0.20	รายงาน สืบเนื่องการ ประชุม วิชาการ ระดับชาติ
25.	พิกุล นุชนวลรัตน์	ผลของสารกลุ่ม GRAS ต่อ การยับยั้งการเจริญเติบโต และความรุนแรงของโรคที่ เกิดจากเชื้อรา <i>Colletotrichum</i> <i>gloeosporioides</i> สาเหตุ โรคหลังการเก็บเกี่ยวของ แก้วมังกร	รายงานสืบเนื่องการ ประชุมวิชาการระดับชาติ วิจัยรำไพพรรณี ครั้งที่ 11 และงานประชุมวิชาการ ระดับชาติ มหาวิทยาลัย ราชภัฏกลุ่มศรีอยุธยา ครั้งที่ 8 , 19-20 ธันวาคม 2560 : 315- 322	0.20	รายงาน สืบเนื่องการ ประชุม วิชาการ ระดับชาติ

## ข้อมูลการได้รับทุนสนับสนุนการวิจัย

ในปีงบประมาณ 2561 คณะเทคโนโลยีการเกษตร ได้รับทุนสนับสนุนการวิจัย จำนวน 2,117,320บาท เฉลี่ย ต่อ อาจารย์ 1 คน เท่ากับ 84,692.80 บาท

กลุ่มวิชาวิทยาศาสตร์

หลักสูตร	จำนวนเงินสนับสนุนงานวิจัยหรืองานสร้างสรรค์			จำนวนอาจารย์ประจำทั้งหมดและนักวิจัย (ไม่นับผู้ลาศึกษาต่อ)	จำนวนเงินเฉลี่ยต่อคน(บาท)
	ภายใน	ภายนอก	รวม		
เกษตรศาสตร์	50,000		50,000	5	10,000.00
เทคโนโลยีการเกษตร	1,535,820		1,535,820	5	307,164.00
เทคโนโลยีการเพาะเลี้ยงสัตว์น้ำ	416,500		416,500	5	83,300.00
วิทยาศาสตร์และเทคโนโลยีการอาหาร	60,000		60,000	5	12,000.00
เทคโนโลยีการเกษตร (ป.โท)	55,000		55,000	5	11,000.00
รวมคณะเทคโนโลยีการเกษตร	2,117,320	-	2,117,320	25	84,692.80

## รายชื่อโครงการวิจัยที่ได้รับทุน

ที่	ชื่อโครงการวิจัย	ผู้รับทุน	จำนวนเงิน	แหล่งทุน
1.	การศึกษาวิธีป้องกันกำจัดแมลงศัตรูพืชแบบผสมผสานในแปลงปลูกพืชปลอดสารเคมี ในอำเภอเขาคิชฌกูฏ จังหวัดจันทบุรี	อ.ดร.วัชรวิทย์ รัศมี และคณะ	321,100	ภายใน วช.
2.	รูปแบบการจัดการประมงที่เหมาะสมสำหรับทรัพยากรประมงปูแสม (Episesarma mederi, E. versicolor, E.singaporensis) ในป่าชายเลน จังหวัดตราด	อ.ดร.สนธยา กุลกัลยา และคณะ	416,500	ภายใน วช.
3.	ผลของโพแทสเซียมไนเตรท ยูเรีย ไทโอยูเรีย และ จิบเบอเรอลิน ต่อการกระตุ้นการแตกใบอ่อน เพื่อเป็นแนวทางในการผลิตทุเรียนพันธุ์หมอนทองนอกฤดูกาล	อ.ดร.วิกันยา ประทุมยศ และคณะ	725,000	ภายใน วช.
4.	การใช้แพคโคบิวทราโซล เมพิควอทคลอไรด์ เอทีพี ฟอน และโพแทสเซียมไนเตรท เพื่อยับยั้งการแตกใบอ่อนของต้นทุเรียนพันธุ์หมอนทอง	อ.เลิศชัย จิตรอารี และคณะ	489,720	ภายใน วช.
5.	คุณสมบัติการเป็นสารต้านอนุมูลอิสระและสารต้านจุลินทรีย์ของน้ำผึ้งชันโรงจากแหล่งอาหารในพื้นที่จังหวัดจันทบุรี	อ.ดร.หยาดรุ้ง สุวรรณรัตน์ อ.ปุญญาศา วิจิตรศิริ* อ.ดร.วัชรวิทย์ รัศมี นางนันทยา มากบุญ*	30,000	กองทุนวิจัย

ที่	ชื่อโครงการวิจัย	ผู้รับทุน	จำนวนเงิน	แหล่งทุน
6.	การพัฒนาไอศกรีมผลหม่อน	ผศ.จิรพร สวัสดิการ ผศ.เดือนรุ่ง เบญจมาศ	60,000	กองทุนวิจัย
7.	การใช้ปรัชญาเศรษฐกิจพอเพียงในชีวิตประจำวัน ของนักศึกษาคณะเทคโนโลยีการเกษตร มหาวิทยาลัยราชภัฏรำไพพรรณี	รศ.ดร.ถาวร ฉิมเลี้ยง ผศ.สุพร สังข์สุวรรณ	25,000	กองทุนวิจัย
8.	การขยายพันธุ์เนตรม่วงในสภาพปลอดเชื้อเพื่อการ อนุรักษ์	อ.ดร.พรพรรณ สุขุมพินิจ อ.ดร.สรวุฑ แสงสว่างโชติ	50,000	กองทุนวิจัย
งบประมาณรวม			2,117,320 บาท	



คณาจารย์ร่วมงานประชุมวิชาการระดับชาติวิจัยรำไพพรรณี ครั้งที่ 8  
วันที่ 19-20 ธันวาคม 2560



คณาจารย์ร่วมนำเสนอผลงานในการประชุมวิชาการระดับนานาชาติ The 6th ICIST 2017 ณ เมืองบาเกียว ประเทศฟิลิปปินส์ วันที่ 23-26 พฤศจิกายน 2560

ประเด็นยุทธศาสตร์ที่ 3 : บริการวิชาการทางการเกษตรและสืบสานพระราชดำริ

ที่	โครงการ/กิจกรรม	ตัวชี้วัด	ค่าเป้าหมาย	ผลการดำเนินงาน	การบรรลุ
1.	กิจกรรมสำรวจความต้องการของชุมชน องค์กรภายนอก	-รายงานผลการสำรวจความต้องการด้านบริการวิชาการ	1 ฉบับ	1 ฉบับ	บรรลุ
2.	โครงการบริการวิชาการของคณะเทคโนโลยีการเกษตร	-โครงการบริการวิชาการที่บูรณาการการเรียนการสอนและการวิจัย	1 โครงการ	1 โครงการ	บรรลุ
3.	โครงการการพัฒนาศักยภาพด้านวิชาชีพและการบริการวิชาการสาขาวิทยาศาสตร์และเทคโนโลยีการอาหารสู่ชุมชน	-มีการบริการวิชาการ	1 ครั้ง	1 ครั้ง	บรรลุ
4.	โครงการส่งเสริมและเผยแพร่งานตามแนวพระราชดำริเศรษฐกิจพอเพียง	-มีศูนย์เรียนรู้เศรษฐกิจพอเพียงที่มีความพร้อมด้านกิจกรรมและวิชาการ	1 ศูนย์	1 ศูนย์	บรรลุ
		-จำนวนผู้รับบริการ	80 คน	87 คน	บรรลุ
ผลการดำเนินงานภาพรวม			เป้าหมาย 5 ตัวชี้วัด	บรรลุ 5 ตัวชี้วัด	บรรลุ 100%





อบรมการขยายพันธุ์พืชด้วยเทคนิคการเพาะเลี้ยงเนื้อเยื่อพืช  
ณ อาคารปฏิบัติการเพาะเลี้ยงเนื้อเยื่อพืช คณะเทคโนโลยีการเกษตร วันที่ 8 กุมภาพันธ์ 2561



การทำชุดปลูกพืชโดยไม่ใช้ดินแบบง่าย  
ณ ห้องประชุมเกาะกลางน้ำ คณะเทคโนโลยีการเกษตร วันที่ 28-29 เมษายน 2561





อบรมการแปรรูปเนื้อสัตว์เพื่อบริโภคในครัวเรือนและจำหน่าย  
ณ ห้องปฏิบัติการแปรรูปอาหาร คณะเทคโนโลยีการเกษตร วันที่ 12 พฤษภาคม 2561

ประเด็นยุทธศาสตร์ที่ 4 : ส่งเสริมและทำนุบำรุงศาสนา ศิลปวัฒนธรรม และภูมิปัญญาท้องถิ่น

ที่	โครงการ/กิจกรรม	ตัวชี้วัด	ค่าเป้าหมาย	ผลการดำเนินงาน	การบรรลุ
1.	ส่งเสริมและทำนุบำรุงศาสนาและศิลปวัฒนธรรม	-อาจารย์ นักศึกษา บุคลากร ร่วมโครงการ	100 คน	100 คน	บรรลุ
2.	ส่งเสริมและอนุรักษ์ภูมิปัญญาท้องถิ่น	-อาจารย์ นักศึกษา บุคลากร ร่วมโครงการ	100 คน	100 คน	บรรลุ
ผลการดำเนินงานภาพรวม			เป้าหมาย 2 ตัวชี้วัด	บรรลุ 2 ตัวชี้วัด	บรรลุ 100%



ถวายเทียนพรรษา เนื่องในวันเข้าพรรษา  
ณ วัดแสง ต.แสง อ.เมือง จันทบุรี ในวันที่ 24 กรกฎาคม 2561

## ประเด็นยุทธศาสตร์ที่ 5 : การบริหารจัดการที่ดีตามหลักธรรมาภิบาล

	โครงการ/กิจกรรม	ตัวชี้วัด	ค่าเป้าหมาย	ผลการดำเนินงาน	การบรรลุ
1.	โครงการการจัดการความรู้ด้านการเรียนการสอนและด้านการวิจัย	-มีจำนวนกิจกรรมการจัดการความรู้ด้านการเรียนการสอนและการวิจัย	2 กิจกรรม	2 กิจกรรม	บรรลุ
2.	กิจกรรมจัดหาวัสดุสำนักงาน วัสดุงานสนามซ่อมครุภัณฑ์ และพัฒนาสภาพแวดล้อม	-ความพึงพอใจต่อสิ่งสนับสนุนการเรียนรู้อ	3.51 คะแนน	3.54 คะแนน	บรรลุ
3.	กิจกรรมพัฒนาคณะเทคโนโลยีการเกษตรให้เข้าสู่การเป็นสำนักงานสีเขียว	-มีการจัดซื้อวัสดุ อุปกรณ์ ที่สอดคล้องกับนโยบายสำนักงานสีเขียว	10 รายการ	10 รายการ	บรรลุ
4.	โครงการจัดซื้อครุภัณฑ์	-ได้ครุภัณฑ์ (งปม.)	3 รายการ	3 รายการ	บรรลุ
		-ได้ครุภัณฑ์ (รายได้)	5 รายการ	5 รายการ	บรรลุ
		-มีการประชุมเพื่อวางแผนความต้องการด้านครุภัณฑ์ และสิ่งก่อสร้าง ปี 2563	มีการประชุม	มีการประชุม	ไม่บรรลุ
5.	กิจกรรมพัฒนาห้องปฏิบัติการกลาง	-ความพึงพอใจ	3.51 คะแนน	-	ไม่บรรลุ
6.	กิจกรรมพัฒนาสิ่งสนับสนุนการเรียนรู้อของหลักสูตร	-หลักสูตรได้รับการสนับสนุนงบประมาณ	5 หลักสูตร	5 หลักสูตร	บรรลุ
7.	กิจกรรมจัดทำแผนบริหารความเสี่ยงและการควบคุมภายใน	-มีแผนการบริหารความเสี่ยงประจำปี 2561	มีแผนบริหารความเสี่ยง	มีแผนบริหารความเสี่ยง	บรรลุ
8.	กิจกรรมพัฒนาระบบและกลไกการประกันคุณภาพ	-มีกิจกรรมส่งเสริมและพัฒนาการประกันคุณภาพการศึกษา	1 ครั้ง	1 ครั้ง	บรรลุ
9.	กิจกรรมจัดทำแผนกลยุทธ์ทางการเงินคณะเทคโนโลยีการเกษตร	-มีแผนกลยุทธ์ทางการเงินของคณะเทคโนโลยีการเกษตร ฉบับปี 2560-2564	มีแผนกลยุทธ์ทางการเงิน	มีแผนกลยุทธ์ทางการเงิน	บรรลุ

	โครงการ/กิจกรรม	ตัวชี้วัด	ค่าเป้าหมาย	ผลการดำเนินงาน	การบรรลุ
10.	กิจกรรมพัฒนาสมรรถนะผู้บริหาร	-มีกิจกรรม 1 ครั้ง	1 ครั้ง	1 ครั้ง	บรรลุ
11.	กิจกรรมจัดทำ/ทบทวนแผนกลยุทธ์ 5 ปี และจัดทำแผนปฏิบัติการประจำปี	-มีแผนพัฒนาคณะฯ 5 ปี (2560-2564) ฉบับปี 2562	มีแผนพัฒนาคณะ	มีแผนพัฒนาคณะ	บรรลุ
		-มีแผนปฏิบัติการประจำปี 2562	มีแผนปฏิบัติการ	ดำเนินการไม่แล้วเสร็จ	ไม่บรรลุ
12.	กิจกรรมประชุมคณะกรรมการประจำคณะ	-มีการประชุม	4 ครั้ง	3 ครั้ง	ไม่บรรลุ
13.	กิจกรรมบริหารการเปลี่ยนแปลง	-มีการใช้จ่ายงบประมาณสนับสนุนการเปลี่ยนแปลงการดำเนินงาน	มีการใช้จ่าย	มีการใช้จ่าย	บรรลุ
14.	กิจกรรมพัฒนาภาพลักษณ์และประชาสัมพันธ์เชิงรุก	-มีกิจกรรมพัฒนาภาพลักษณ์/ประชาสัมพันธ์ อย่างน้อย 3 กิจกรรม	3 กิจกรรม	3 กิจกรรม	บรรลุ
15.	กิจกรรมพัฒนาบุคลากรสายวิชาการและสายสนับสนุน	-อาจารย์ได้รับการพัฒนาทางวิชาการและวิชาชีพ	ร้อยละ 80	ร้อยละ 96	บรรลุ
		-บุคลากรสายสนับสนุนได้รับการพัฒนาทางวิชาชีพ	ร้อยละ 50	ร้อยละ 62.5	บรรลุ
		-มีแผนบริหารและพัฒนาบุคลากรสายวิชาการและสายสนับสนุน ประจำปี 2560-2564	มีแผนบริหารและพัฒนาบุคลากร	มีแผนบริหารและพัฒนาบุคลากร	บรรลุ
16.	กิจกรรมจำหน่ายผลผลิตผลิตภัณฑ์ทางการเกษตรและกิจกรรมอื่น ๆ ที่เกี่ยวข้อง	-มีรายได้	10,000 บาท	22,598 บาท	บรรลุ
ผลการดำเนินงานภาพรวม			เป้าหมาย 21 ตัวชี้วัด	บรรลุ 17 ตัวชี้วัด	บรรลุ 81%





ประชุมเชิงปฏิบัติการทบทวนแผนกลยุทธ์ 5 ปี 2560-2564 ประจำปีงบประมาณ 2562 ณ ห้องประชุมพาเพลิน โฮมสเตย์ อ.แหลมสิงห์ จันทบุรี ในวันที่ 3-4 กรกฎาคม 2561

## ผลการตรวจประเมินคุณภาพการศึกษาภายใน ประจำปีการศึกษา 2560

### ผลประเมินระดับคณะ

องค์ประกอบ	ตัวบ่งชี้	คะแนน
1 การผลิตบัณฑิต	1.1 ผลการบริหารจัดการหลักสูตรโดยรวม	3.67
	1.2 อาจารย์ประจำคณะที่มีคุณวุฒิปริญญาเอก	5
	1.3 อาจารย์ประจำคณะที่ดำรงตำแหน่งทางวิชาการ	3.33
	1.4 จำนวนนักศึกษาเต็มเวลาเทียบเท่าต่อจำนวนอาจารย์ประจำ	5
	1.5 การบริการนักศึกษาระดับปริญญาตรี	5
	1.6 กิจกรรมนักศึกษาระดับปริญญาตรี	5
2 การวิจัย	2.1 ระบบและกลไกการบริหารและพัฒนางานวิจัยหรืองานสร้างสรรค์	5
	2.2 เงินสนับสนุนงานวิจัยและงานสร้างสรรค์	5
	2.3 ผลงานวิชาการของอาจารย์ประจำและนักวิจัย	5
3 การบริการวิชาการ	3.1 การบริการวิชาการแก่สังคม	5
4 การทำนุบำรุงศิลปะและวัฒนธรรม	4.1 ระบบและกลไกการทำนุบำรุงศิลปะและวัฒนธรรม	5
5 การบริหารจัดการ	5.1 การบริหารของคณะเพื่อการกำกับติดตามผลลัพธ์ตามพันธกิจ กลุ่มสถาบันและเอกลักษณ์ของคณะ	5
	5.2 ระบบการประกันคุณภาพระดับหลักสูตร	5
<b>คะแนนเฉลี่ย</b>		<b>4.77</b>
		<b>คะแนน</b>



คะแนนประเมินระดับหลักสูตร

องค์ประกอบคุณภาพ	ตัวบ่งชี้	คะแนนระดับหลักสูตร				
		วิทยาศาสตร์และเทคโนโลยีการอาหาร	เทคโนโลยีการเกษตร	เกษตรศาสตร์	เทคโนโลยีการเพาะเลี้ยงสัตว์น้ำ	เทคโนโลยีการเกษตร (ป.โท)
1. การกำกับมาตรฐาน	-	ผ่าน	ผ่าน	ผ่าน	ผ่าน	ผ่าน
2. บัณฑิต	2.1 คุณภาพบัณฑิตตามกรอบมาตรฐานคุณวุฒิระดับอุดมศึกษาแห่งชาติ	4.02	3.89	4.20	3.76	4.55
	2.2 (ตรี) ร้อยละของบัณฑิตปริญญาตรีที่ทำงานทำ หรือประกอบอาชีพอิสระภายใน 1 ปี	4.58	4.50	5.00	4.58	
	2.2 (โท) ผลงานของนักศึกษาและผู้สำเร็จการศึกษาในระดับปริญญาโทที่ได้รับการตีพิมพ์หรือเผยแพร่					5.00
3. นักศึกษา	3.1 การรับนักศึกษา	3.00	4.00	3.00	3.00	3.00
	3.2 การส่งเสริมและพัฒนานักศึกษา	4.00	3.00	3.00	3.00	3.00
	3.3 ผลที่เกิดกับนักศึกษา	3.00	2.00	3.00	3.00	2.00
4. อาจารย์	4.1 การบริหารและพัฒนาอาจารย์	4.00	4.00	3.00	4.00	3.00
	4.2 คุณภาพอาจารย์ (ป.เอก, ตำแหน่งทางวิชาการ, ผลงานวิชาการ)	5.00	3.89	4.44	3.89	4.17
	4.3 ผลที่เกิดกับอาจารย์	4.00	4.00	4.00	4.00	4.00
5. หลักสูตร การเรียนการสอน การประเมินผู้เรียน	5.1 สาระของรายวิชาในหลักสูตร	3.00	4.00	4.00	3.00	4.00
	5.2 การวางระบบผู้สอนและกระบวนการจัดการเรียนการสอน	3.00	4.00	3.00	3.00	3.00
	5.3 การประเมินผู้เรียน	3.00	3.00	3.00	3.00	3.00
	5.4 ผลการดำเนินงานหลักสูตรตามกรอบมาตรฐานคุณวุฒิระดับอุดมศึกษาแห่งชาติ	5.00	5.00	5.00	5.00	5.00
6. สิ่งสนับสนุนการเรียนรู้	6.1 สิ่งสนับสนุนการเรียนรู้	3.00	3.00	3.00	4.00	3.00
ค่าเฉลี่ยคะแนน องค์ประกอบที่ 2-6		3.74	3.71	3.66	3.63	3.59
ระดับคุณภาพ		ดี	ดี	ดี	ดี	ดี